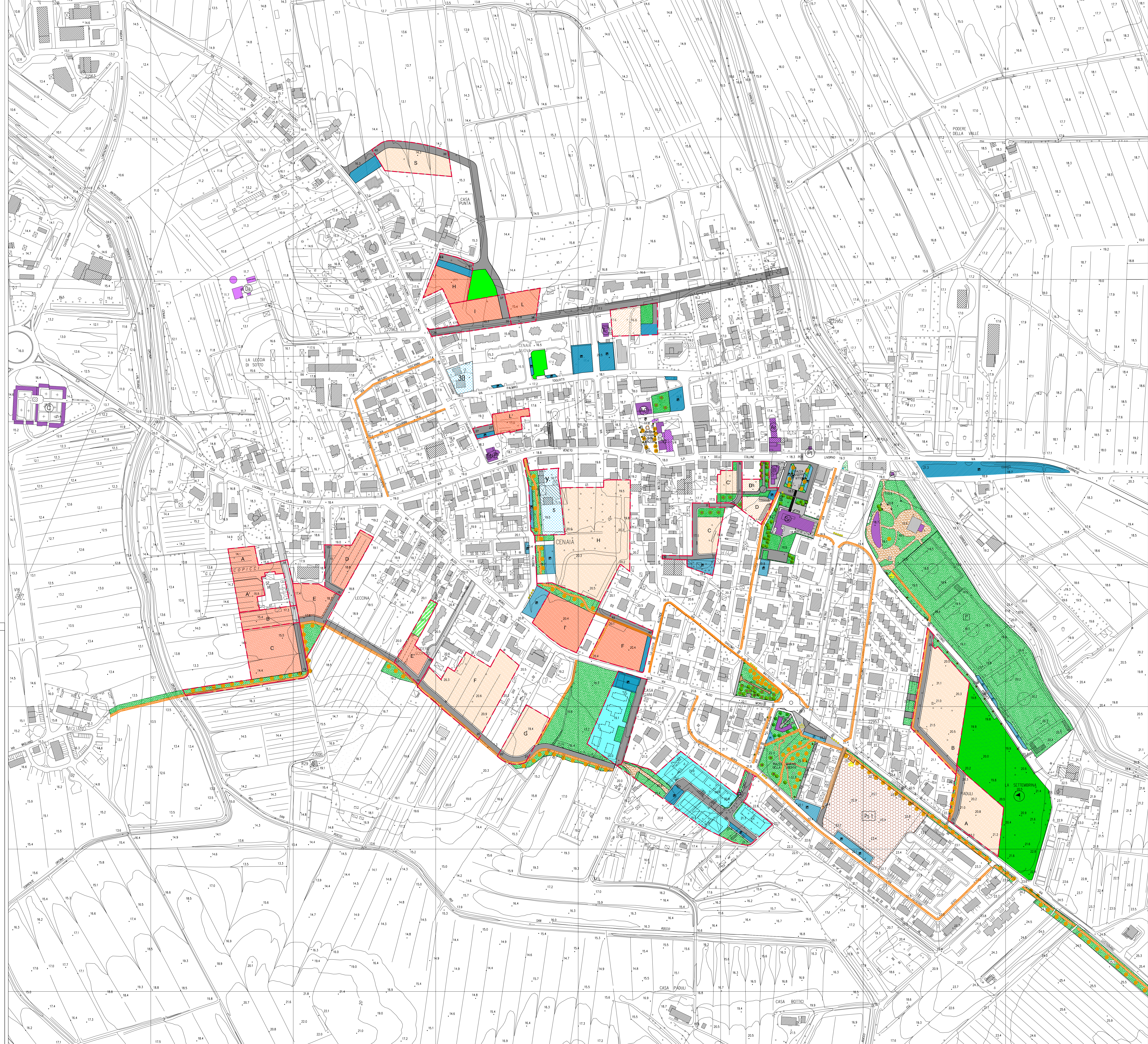


LEGENDA	
ALBERATURE	ILLUMINAZIONE
CONIFERE	LAMPIONE
LATIFOGIE	PALO STRADALE
LATIFOGIE SEMPREVERDI	
SIEPI	PAVIMENTAZIONI
ARBUSTO	ASFALTO
ATTREZZATURE	AUTOBLOCCANTI
CASSONETTO RIFIUTI	CEMENTO
CABINA TELEFONICA	MATERIALE BITUMINOSO
FONTANELLA	PIASTRELLE
ATTREZZATURE SPORTIVE	PIETRA
GIOCO RAGAZZI	PORFIDO
PI PARCHEGGIO PUBBLICO	TERRA BATTUTA
PISTA CICLABILE	MIANTO ERBOSO
PISTA PEDONALE	ELEMENTI DI ARREDO URBANO
PISTA ESISTENTE	GAZEBO
PISTA DI PROGETTO	FONTANA
PENSILINA	MONUMENTO
PROGRAMMA ABBATTIMENTO BARRIERE ARCHITETTONICHE	CHIOSCO/EDICOLA
MIGLIORAMENTO ACCESSIBILITA'	FRANCHINA
	SPECCHIO D'ACQUA



Comune di Crespina Lorenzana
Provincia di Pisa

VARIANTE AL REGOLAMENTO URBANISTICO DEL TERRITORIO DI CRESPINA

Arch. Giovanni Parlanti
Progettista

Dott.ssa Elisabetta Norci
Elaborazione VAS

Studio di Geologia GeoApp
Geol. Claudio Nencini
Studi geologici

H.S. Ingegneria srl
Ing. Simone Pozzolini
Studi idraulici

Pian. Jr. Emanuele Bechelli
Elaborazione grafica e Gis

P.E. Luca Melani
Responsabile Area 3 Pianificazione e assetto del Territorio

Geom. Elisa Balestri
Collaborazione Ufficio Tecnico

Ing. Thomas D'Addona
Sindaco

Geom. Gianluca Catarzi
Ass. Urbanistica

Tav. 12

**Ipotesi progettuali
Città pubblica Cenaia - Quadro d'Unione**
(Modificata a seguito dell'accoglimento delle Osservazioni)

Scala 1:2.000

Approvato con Delibera CC. nr. del

Dicembre 2017

