

VARIANTE AL PIANO STRUTTURALE DEL TERRITORIO DI LORENZANA

Arch. Giovanni Parlanti
Progettista

Dott.ssa Elisabetta Norci
Elaborazione VAS

Studio di Geologia GeoApp
Geol. Claudio Nencini
Studi geologici

H.S. Ingegneria srl
Ing. Simone Pozzolini
Studi idraulici

Pian. Jr. Emanuele Bechelli
Elaborazione grafica e Gis

P.E. Luca Melani
Responsabile Area 3 Pianificazione e assetto del Territorio

Geom. Elisa Balestri
Collaborazione Ufficio Tecnico

Ing. Thomas D'Addona
Sindaco

Geom. Gianluca Catanzi
Ass. Urbanistica

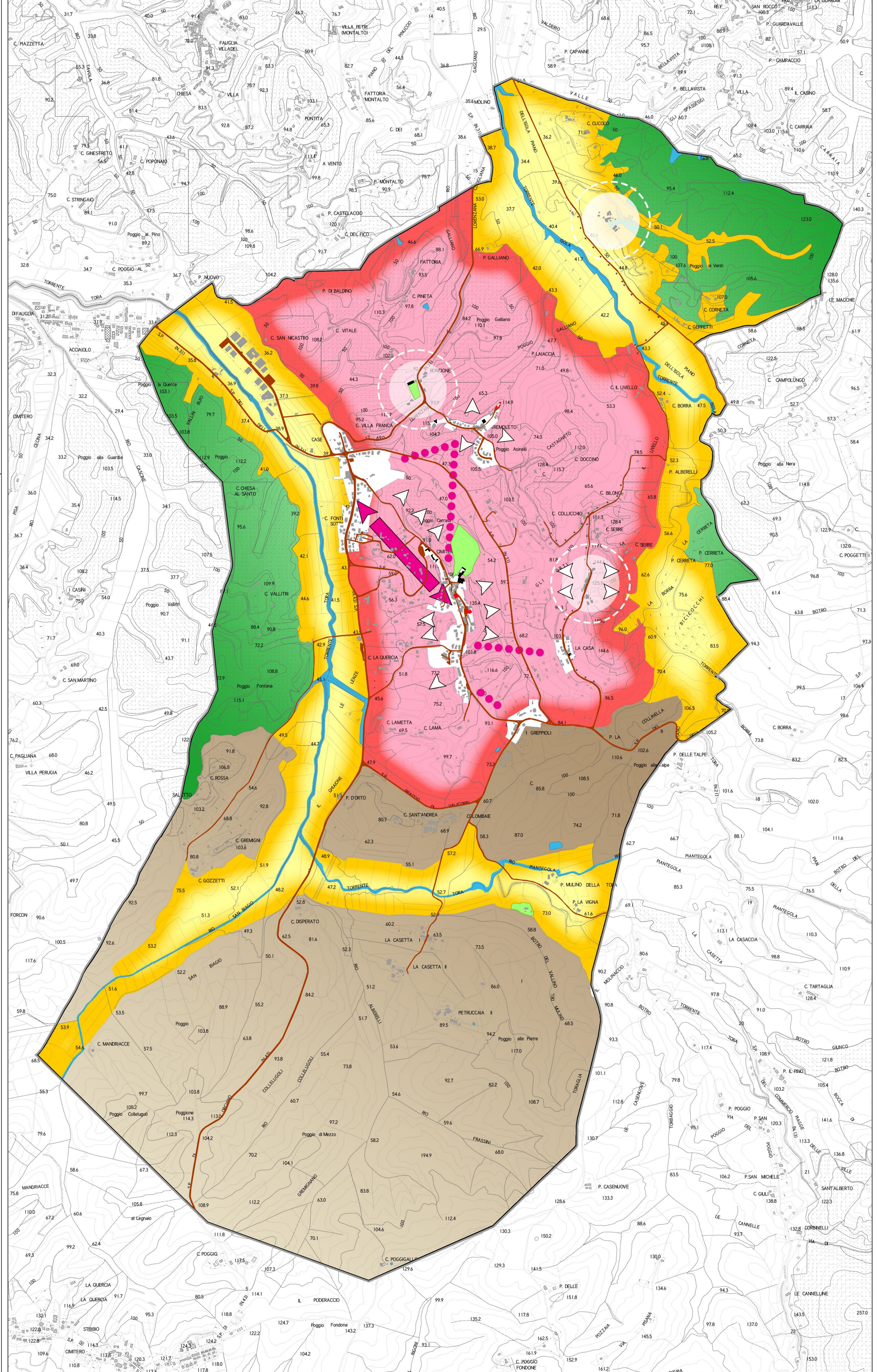
Tav. **PR. 07**

Strategie

Approvato con Delibera CC. nr. del
Dicembre 2017



Strategie Territoriali



- ### Legenda
- #### STRATEGIE TERRITORIALI
- Area della collina centrale con presenza di coltivazioni agricole arboree e nuclei urbani da valorizzare
 - Area di confine con presenza di patrimonio boschivo da preservare
 - Area agricole di fondovalle in cui rafforzare la relazione con il sistema fluviale
 - Area del patrimonio agricolo paesaggistico da rafforzare e valorizzare
 - Parchi e giardini storici
 - Nuclei Rurali da valorizzare
 - Connessione tra nuclei urbani da rafforzare
 - Relazioni tra nuclei urbani da valorizzare
 - Varchi paesaggistici da preservare e valorizzare

- #### STRATEGIE URBANE
- Rete dei servizi ed edifici storico-testimoniali
 - Parchi e giardini storici
 - Verde pubblico
 - Parcheggio pubblico
 - Attrezzature socio-sanitarie
 - Nuova polarità
 - Sistema della mobilità lenta da valorizzare
 - Collegamento esistente da potenziare
 - Relazioni tra nuclei urbani da valorizzare
 - Polarità urbana
 - Nucleo urbano
 - Area agricola da potenziare con servizi ad uso pubblico
 - Varchi paesaggistici da potenziare e valorizzare

Strategie Urbane

