

Comune di Crespina Lorenzana  
 Provincia di Pisa

# NUOVO PIANO STRUTTURALE

Comune di Crespina Lorenzana

QUADRANTE NORD  
CRESPINA

QUADRANTE SUD  
LORENZANA

Conferenza di copianificazione  
 Ricognizione e declinazione dei "Morfortipi" del PIT/PPR

CC.  
2b

### 5. MORFOTIPO INSEDIATIVO POLICENTRICO A MAGLIA DEL PASSAGGIO STORICO COLLINARE

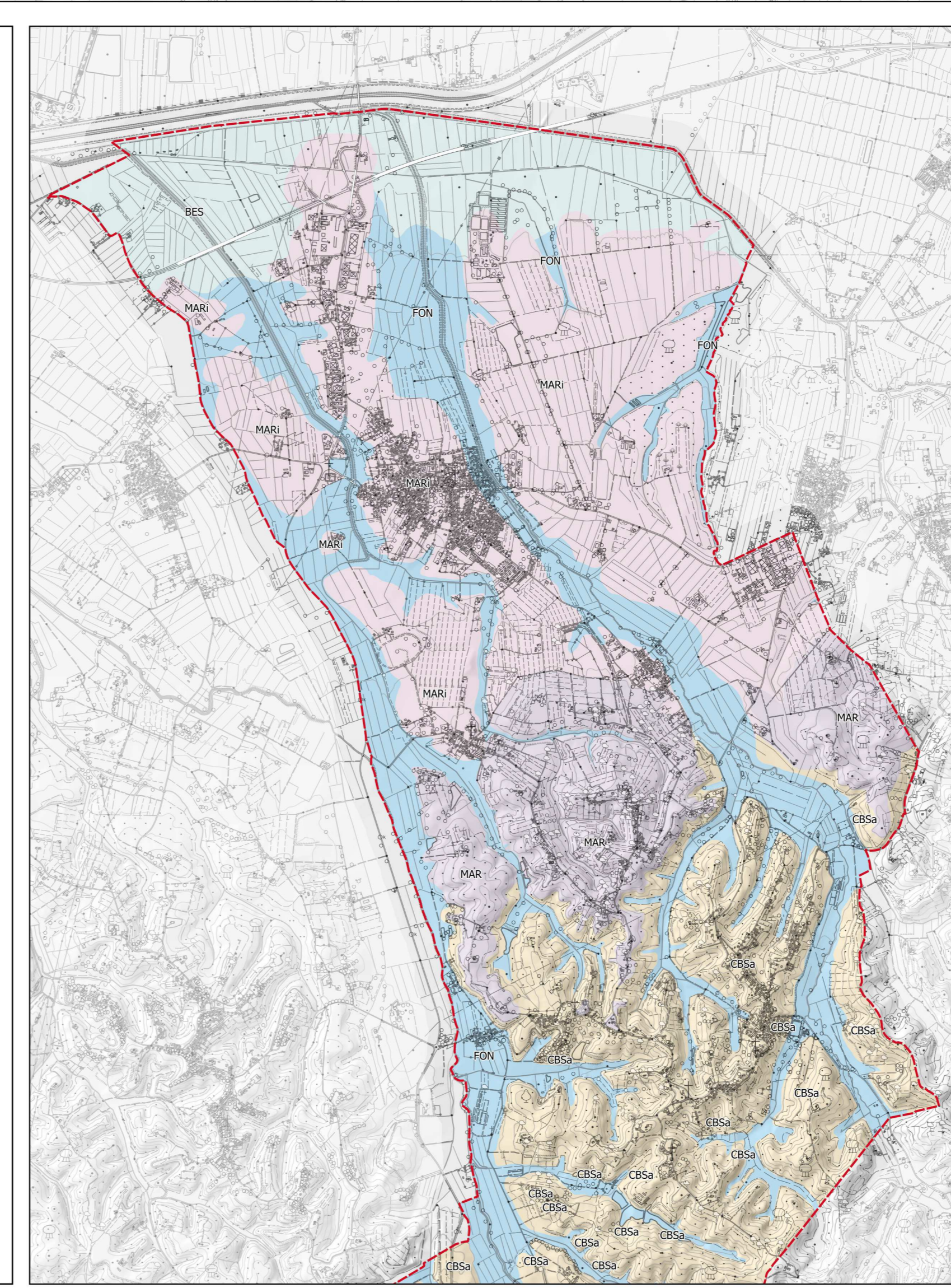
Il sistema insediativo policentrico a maglia del passaggio storico collinare è caratterizzato da nuclei abitativi che si articolano lungo la maglia del passaggio storico collinare, che segue l'andamento morfologico nord-ovest/sud-est delle colline pisane, e che costituisce un carattere identitario ancora riconoscibile. A seconda della densità dell'insediamento rurale storico e del tipo di colture che caratterizzano i rilievi collinari, la consistenza della maglia varia che connette i centri si dirada o si infittisce.

#### ARTICOLAZIONE TERRITORIALE S.2 - S.3 - S.13

#### CARTA DELLE FIGURE COMPONENTI I MORFOTIPO INSEDIATIVI

### 5.2 Sistema reticolare delle colline pisane e livornesi

Si tratta di un sistema insediativo storico costituito da borghi e piccoli e medi centri, sorti generalmente lungo la viabilità principale di crinale che segue l'andamento morfologico nord-ovest/sud-est delle colline pisane, e che costituisce un carattere identitario ancora riconoscibile. A seconda della densità dell'insediamento rurale storico e del tipo di colture che caratterizzano i rilievi collinari, la consistenza della maglia varia che connette i centri si dirada o si infittisce.



### RICOGNIZIONE E DECLINAZIONE DEI "MORFORTIPI" DEL PIT/PPR

#### Morfotipi della struttura idrogeomorfologica

- BES Bacini di esondazione
- FON Fondovalle
- MAR Margine
- MARi Margine inferiore
- CBSa Collina dei bacini neo-quaternari, sabbie dominanti
- CBAg Collina dei bacini neo-quaternari, argille dominanti

#### Morfotipi dei sistemi insediativi e urbani

- Morfotipo insediativo policentrico a maglia del passaggio storico collinare
- Figura del Sistema reticolare delle colline pisane e livornesi
- Altre strutture e componenti che concorrono alla configurazione del morfotipo insediativo
- Centri, nuclei e agglomerati storici
- Ville - fattorie extraurbane
- Edificato sparso e isolato di impianto storico

#### Morfotipi della struttura ecosistemica e agroforestale

- Ecosistemi ripariali (arbori, arbustivi ed erbacei), lucerti e palustri
- Agroecosistemi intensivi delle monoculture cerealicole su colline pisane (seminativi semplici di pianura o fondovalle)
- Agroecosistemi a dominanza di seminativi di pianura alluvionale (seminativi semplici a maglia medio-ampra di impronta tradizionale)
- Agroecosistemi intensivi della viticoltura specializzata (viticoltura specializzata)
- Mosaici agricoli collinari (seminativo a diretto prevalenti di collina)
- Mosaici agroforestali collinari, talora a prevalenza delle matrici forestali (mosaico culturale boscato)

#### ALTRI RIFERIMENTI E CONTENUTI STATUTARI

- Perimetro del territorio urbanizzato
- Perimetro dei nuclei e borghi rurali
- Sistema idrografico regionale (reticolo principale e secondario)

Confine comunale  
 Aggiornamento speditivo del sedime degli edifici (Fonte: Agenzia delle Entrate Catasto 2021)

Scala 1:10.000