

COMUNE DI CRESPINA LORENZANA

PIANO DI RECUPERO RQ 28

PROGETTO DI MESSA IN SICUREZZA  
E RECUPERO  
DI VILLA SANTERNETTI  
VIA SAN ROCCO  
E AMPLIAMENTO DI VILLA REY  
VIA BUGALLO, 1

STATO DI PROGETTO  
Pianta prospetti e sezioni

TAV. 6

Scala 1:200

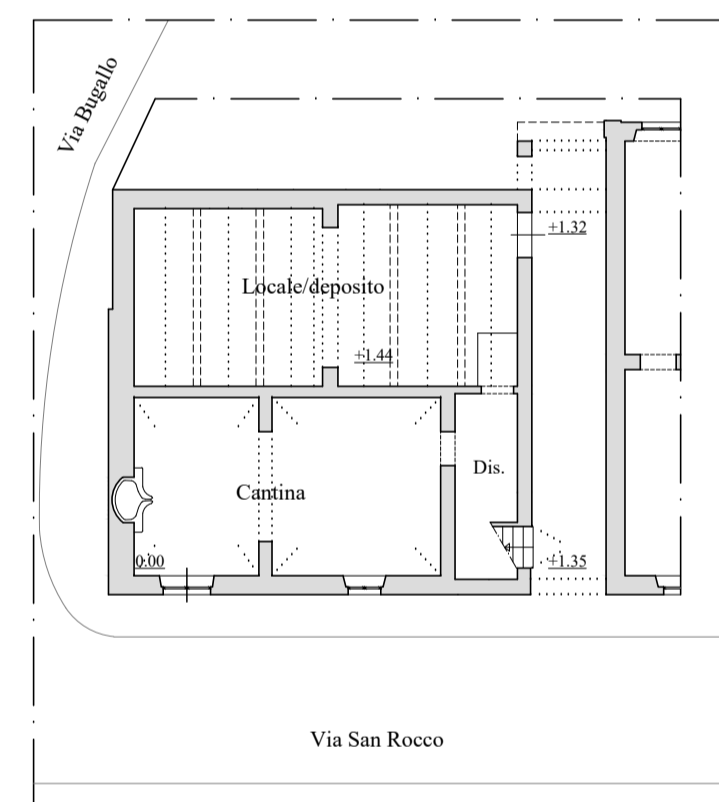
Committente : MASSIMILIANO FABBRO

Progettista : Dr. Arch. Andrea Martinelli

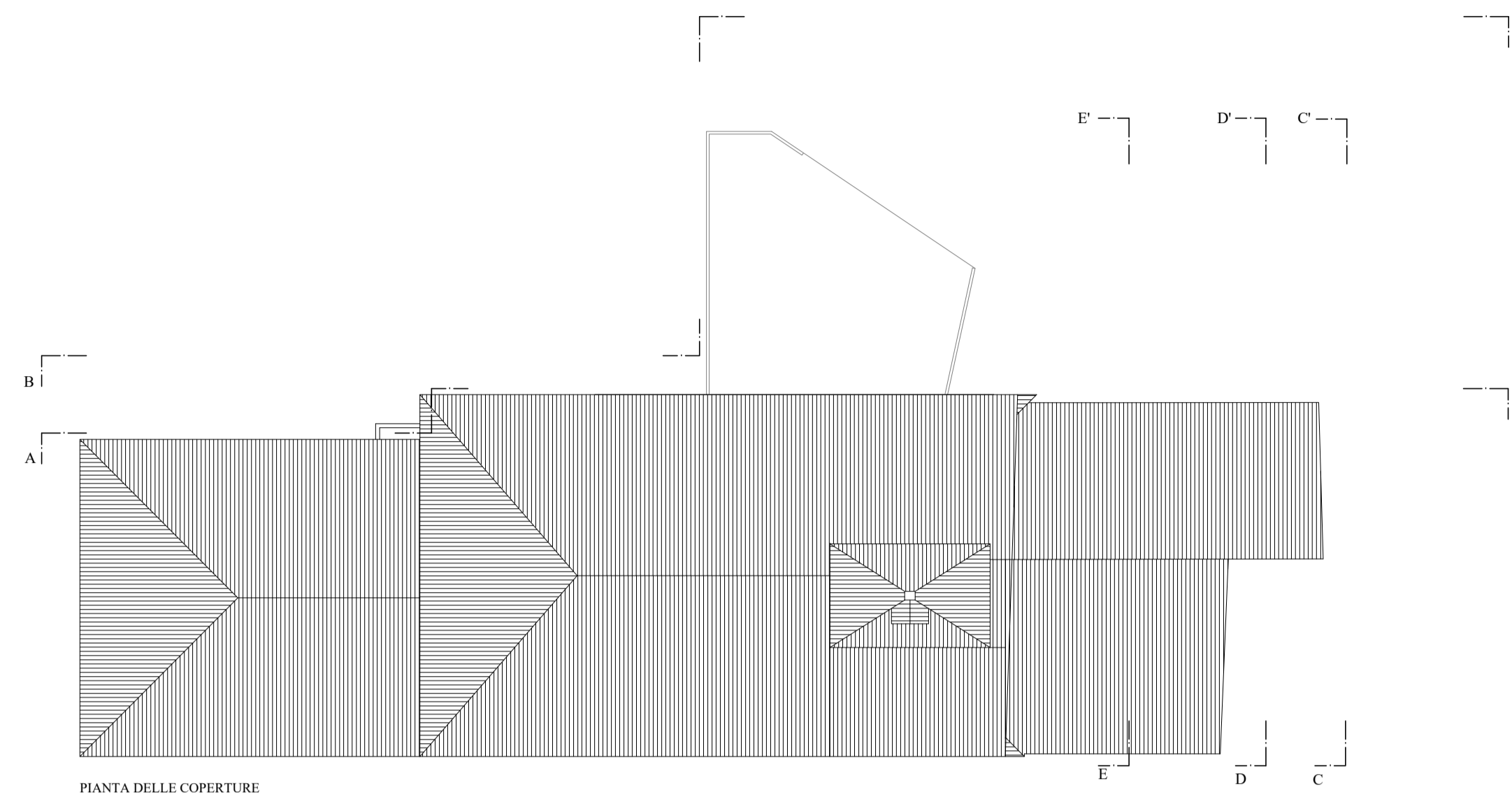
Collaboratori : Geom. Stefano Bendinelli  
Geom. Nino Caroli

**ARCHING STUDIO**  
Architetti & Ingegneri Associati  
MARTINELLI · MANETTI · AGOSTINI  
Via San Francesco, 18 PISA - Tel 050-7212204 - e-mail arch.martinellistudio@gmail.com

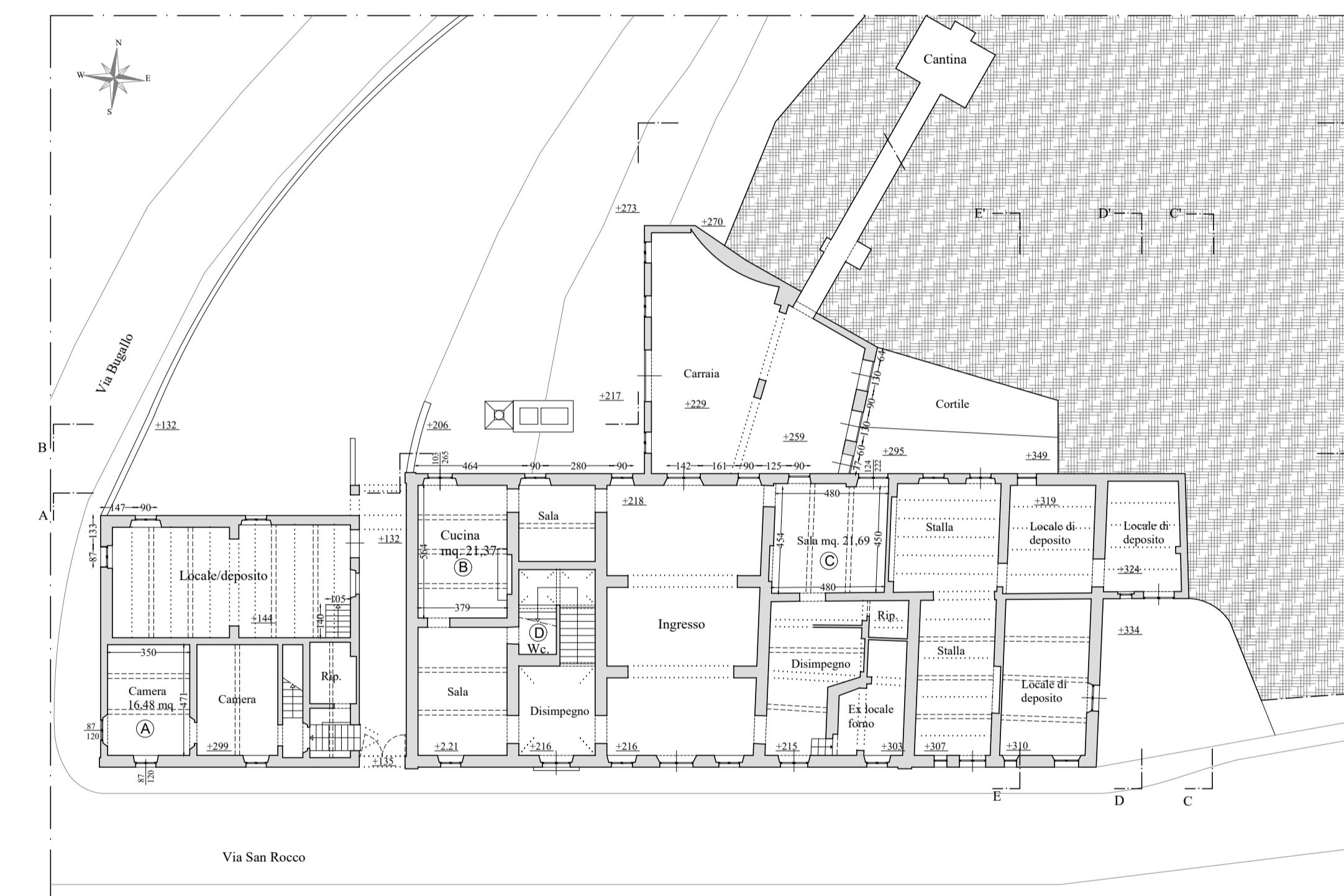
**LEGENDA SOLAI**  
trave in acciaio tipo IPE  
per rinforzo strutturale solaio  
solaio in laterocemento  
solai in travi e travicelli  
di legno  
proiezione solaio volta a vela  
proiezione archi  
proiezione architravi  
soffitto a unghia  
copertura provvisoria in  
ondulina



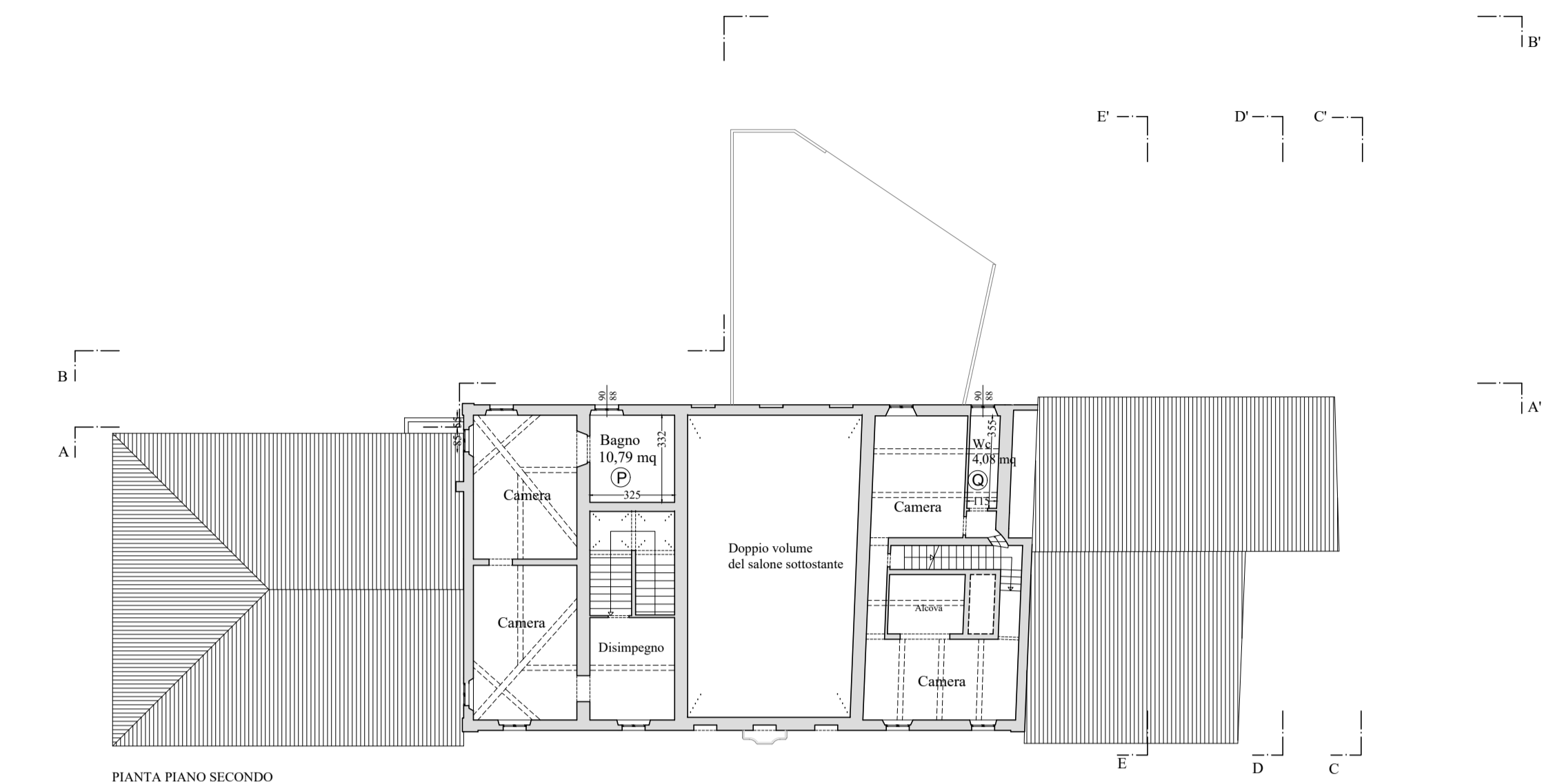
PIANTA PIANO SEMINTERRATO



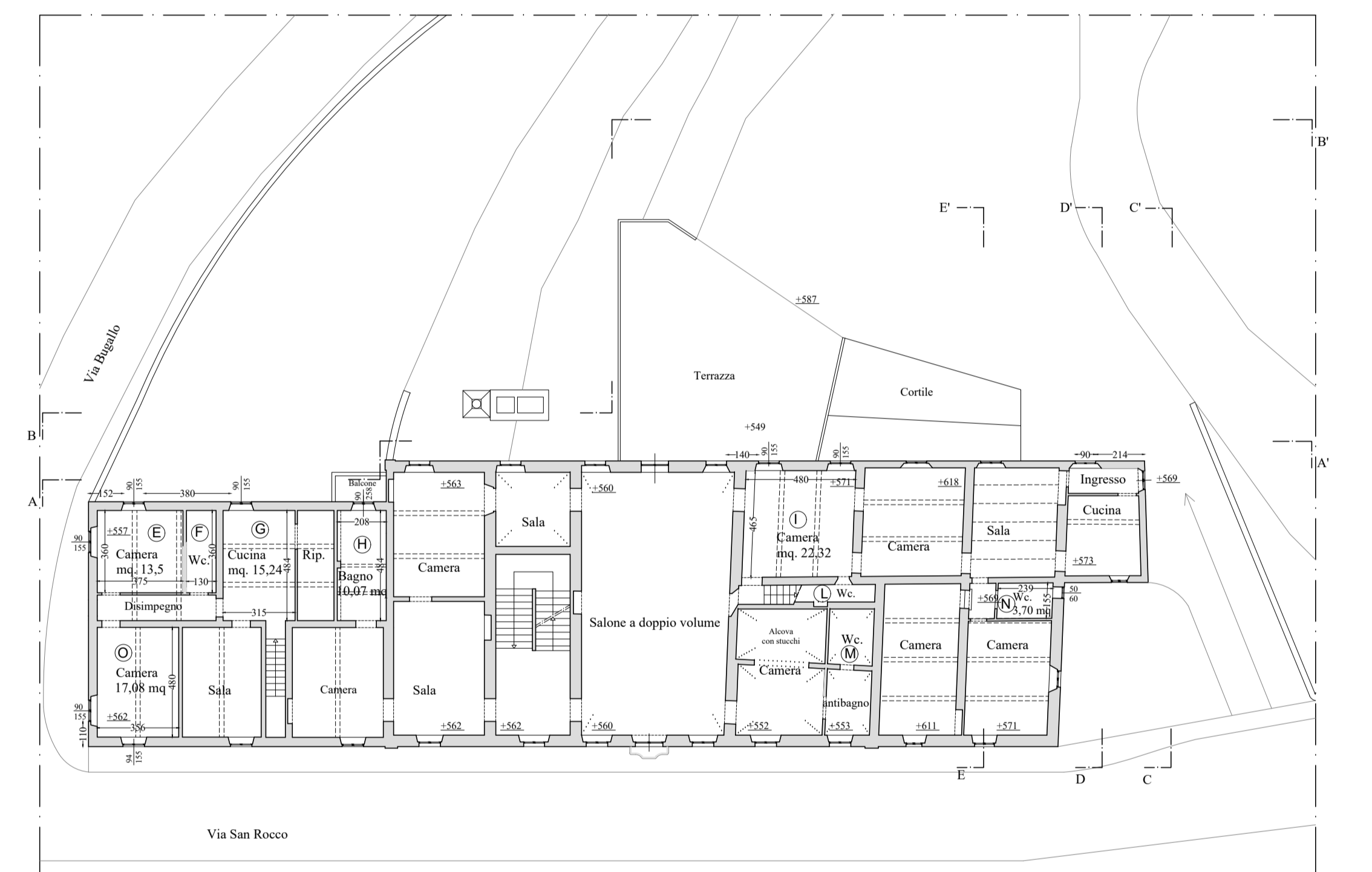
PIANTA DELLE COPERTURE



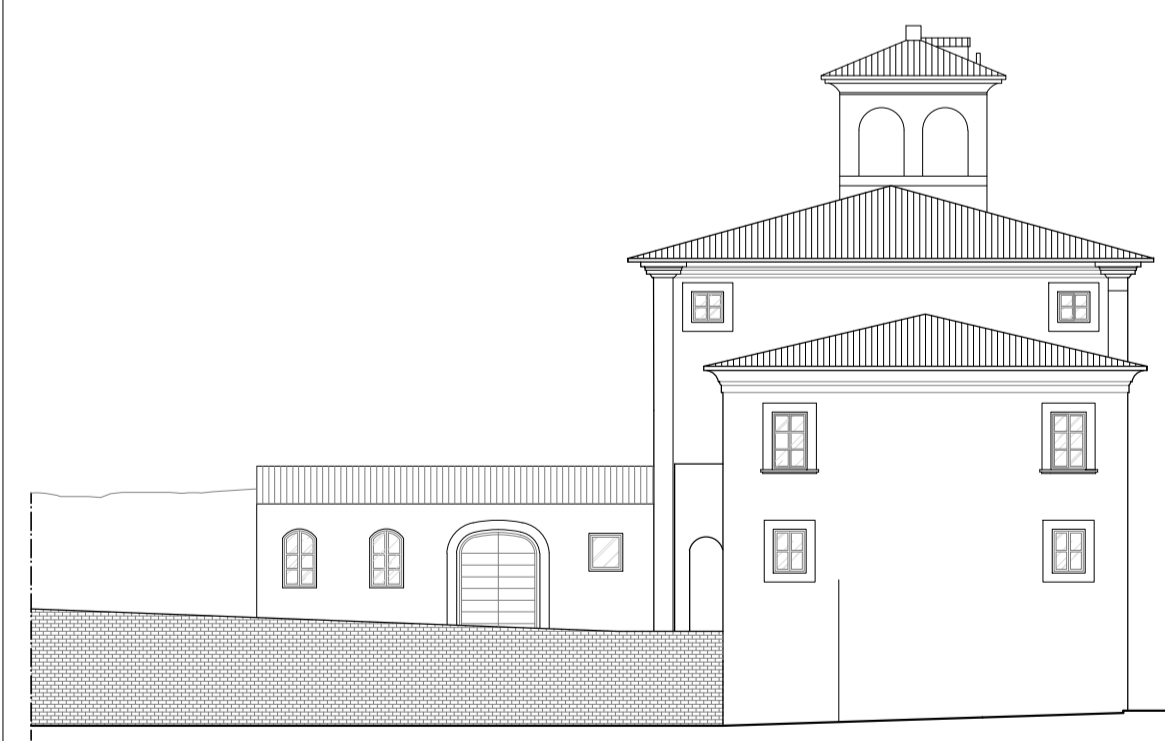
PIANTA PIANO TERRA



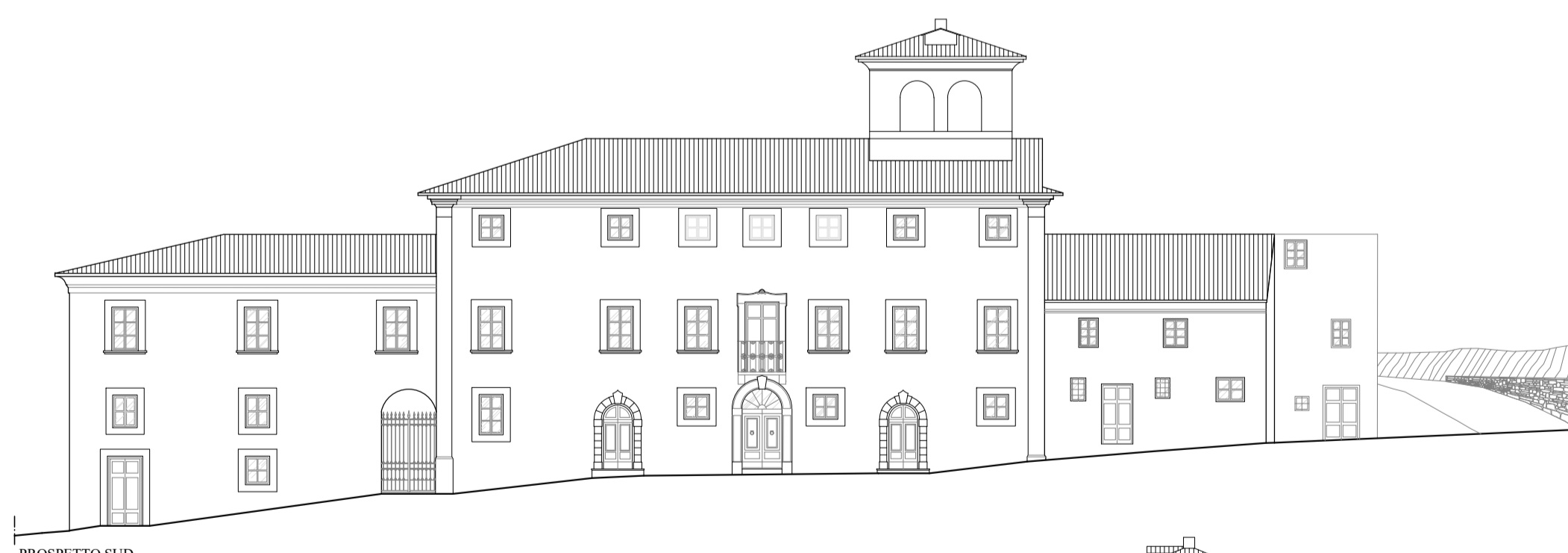
PIANTA PIANO SECONDO



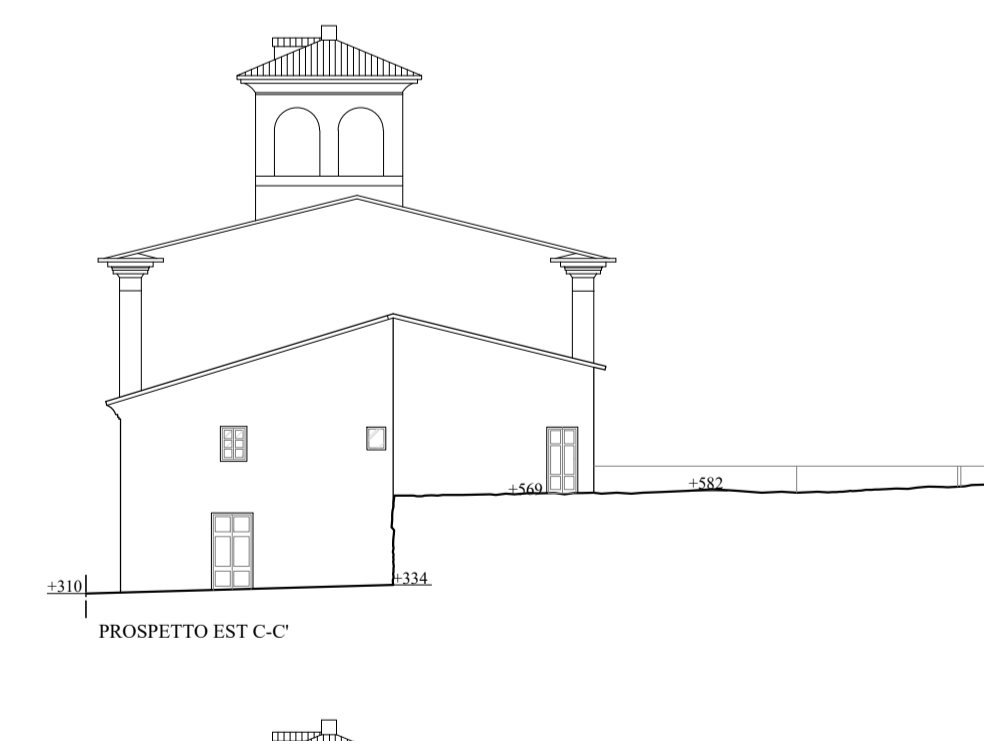
PIANTA PIANO PRIMO



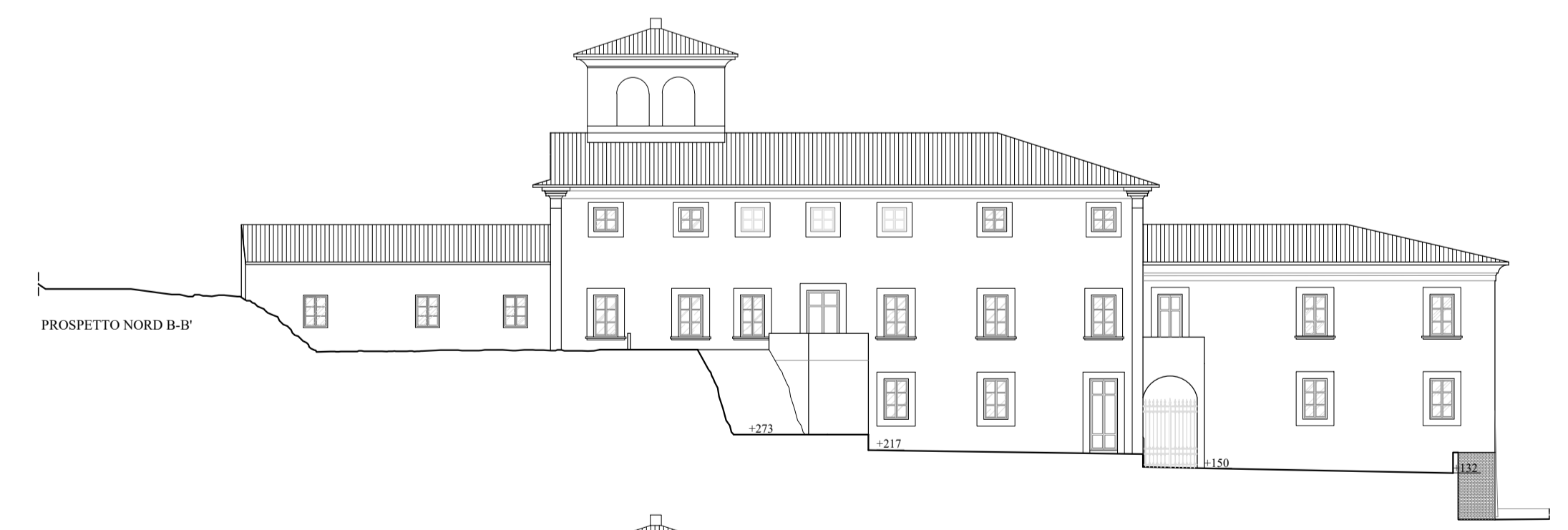
PROSPETTO OVEST



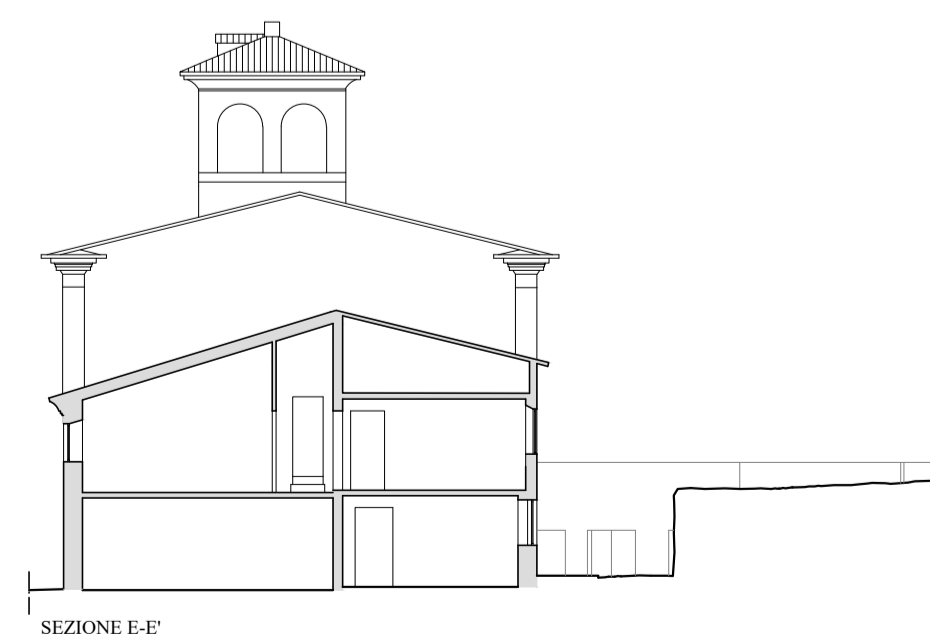
PROSPETTO SUD



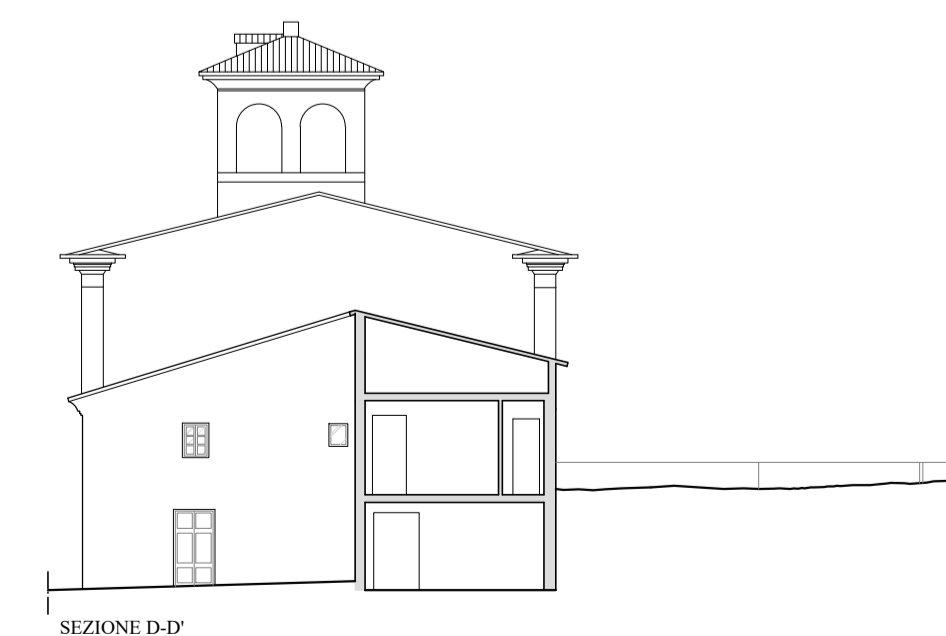
PROSPETTO EST C-C'



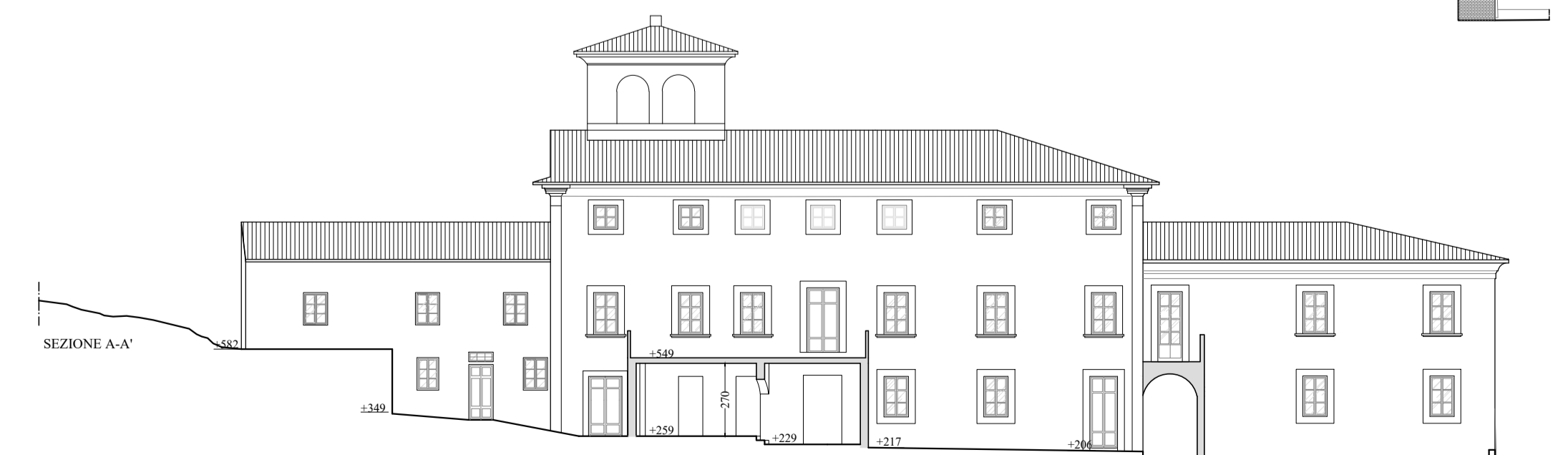
PROSPETTO NORD B-B'



SEZIONE E-E'



SEZIONE D-D'



SEZIONE A-A'

STANZA	METRI QUADRI	SUP. FINESTRE	MINIMO DI VERIFICA 1/8
A) CAMERA	16,48 mq	2,08 mq	2,06 mq
B) CUCINA	21,37 mq	2,73 mq	2,67 mq
C) SALA	21,69 mq	2,75 mq	2,71 mq
D) W.C.		areazione forzata	

TABELLA RAPPORTI DI ILLUMINAZIONE			
PIANO PRIMO			
STANZA	METRI QUADRI	SUP. FINESTRE	MINIMO DI VERIFICA 1/8
E) CAMERA	13,5 mq	2,79 mq	1,68 mq
F) W.C.	4,68 mq		areazione forzata
G) CUCINA	15,24 mq	1,39 mq > 1,38 mq	1,90 mq
H) BAGNO	10,07 mq	2,32 mq	1,26 mq
I) CAMERA	22,32 mq	2,79 mq	2,79 mq
L) W.C.			areazione forzata
M) W.C.			areazione forzata
N) W.C.	3,70 mq	0,3 mq + areazione forzata	0,46 mq
O) CAMERA	17,08 mq	2,85 mq	2,13 mq

PIANO SECONDO			
STANZA	METRI QUADRI	SUP. FINESTRE	MINIMO DI VERIFICA 1/8
P) BAGNO	10,79 mq	0,79 mq + areazione forzata	1,35 mq
Q) W.C.	4,08 mq	0,79 mq	0,51 mq