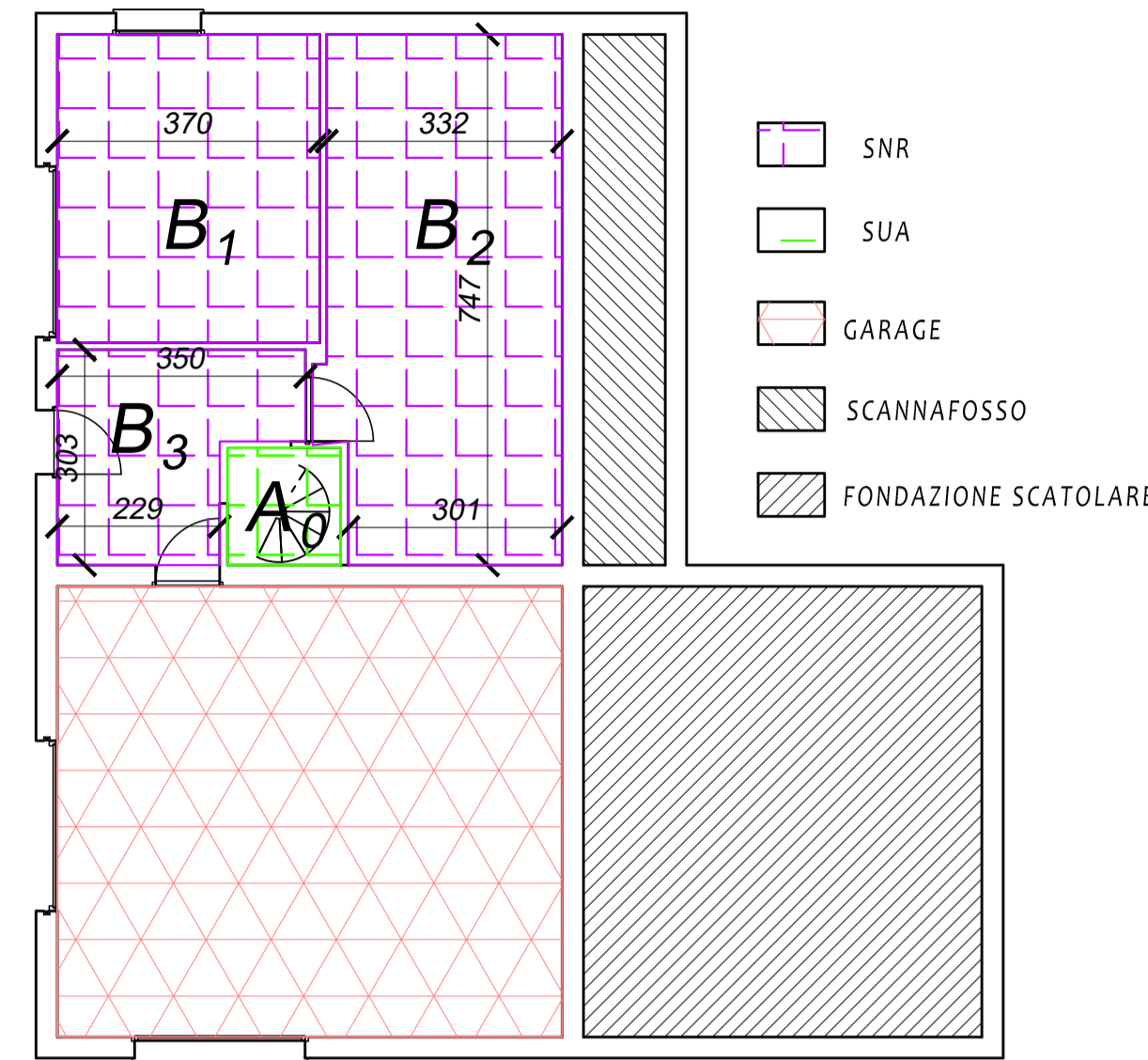


CALCOLO Scc DI PROGETTO

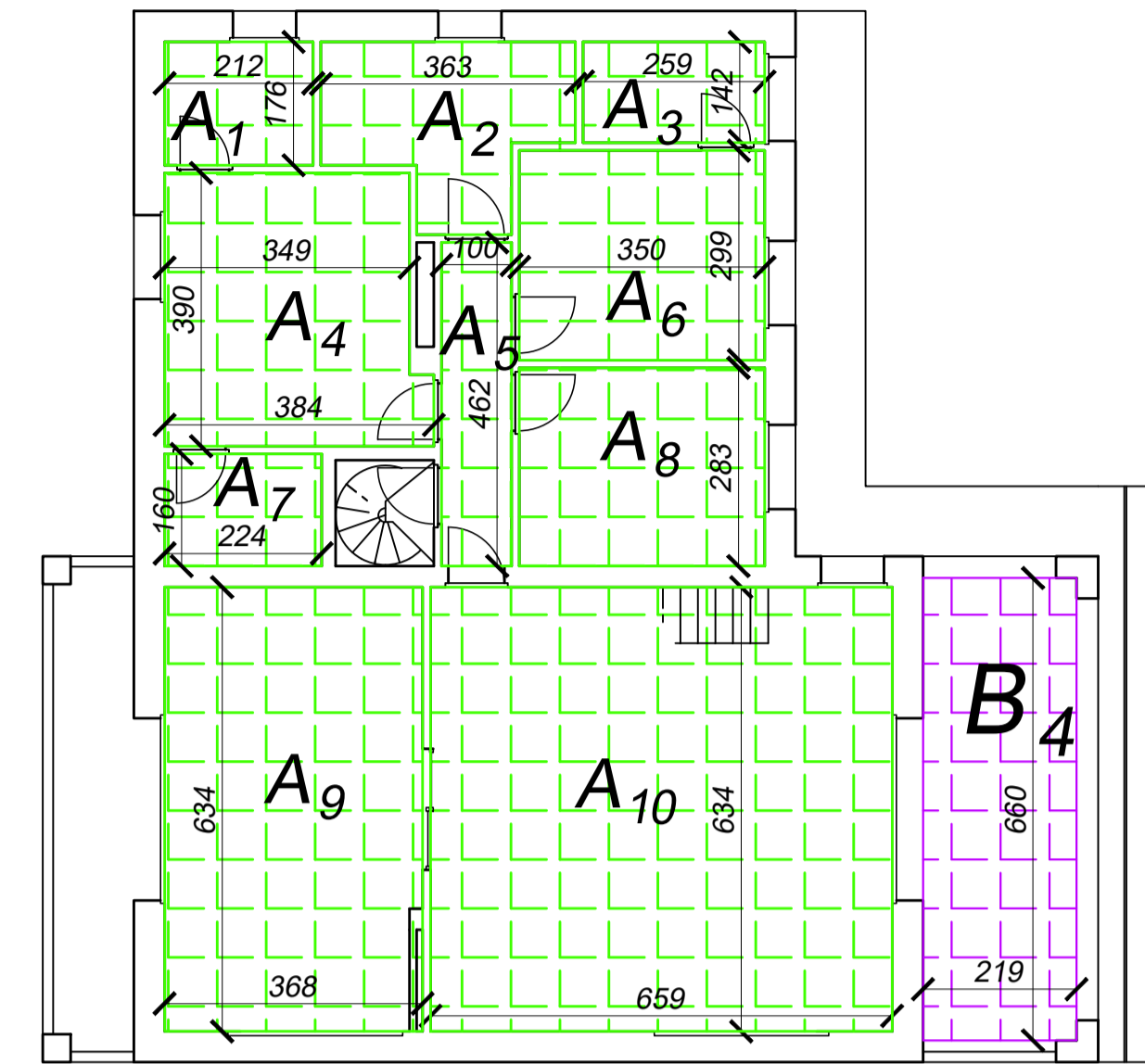
$$Scc = Sua + 60\% Snr$$

A ₀ = 2,63 mq	B ₁ = 16,09 mq
A ₁ = 3,73 mq	B ₂ = 24,50 mq
A ₂ = 7,30 mq	B ₃ = 8,49 mq
A ₃ = 3,70 mq	B ₄ = 14,45 mq
A ₄ = 14,01 mq	B ₅ = 24,03 mq
A ₅ = 4,50 mq	B ₆ = 66,12 mq
A ₆ = 10,50 mq	
A ₇ = 3,70 mq	
A ₈ = 9,90 mq	
A ₉ = 23,33 mq	
A ₁₀ = 42,20 mq	
A ₁₁ = 2,34 mq	
Sua = 127,84 mq	Snr = 153,68 mq

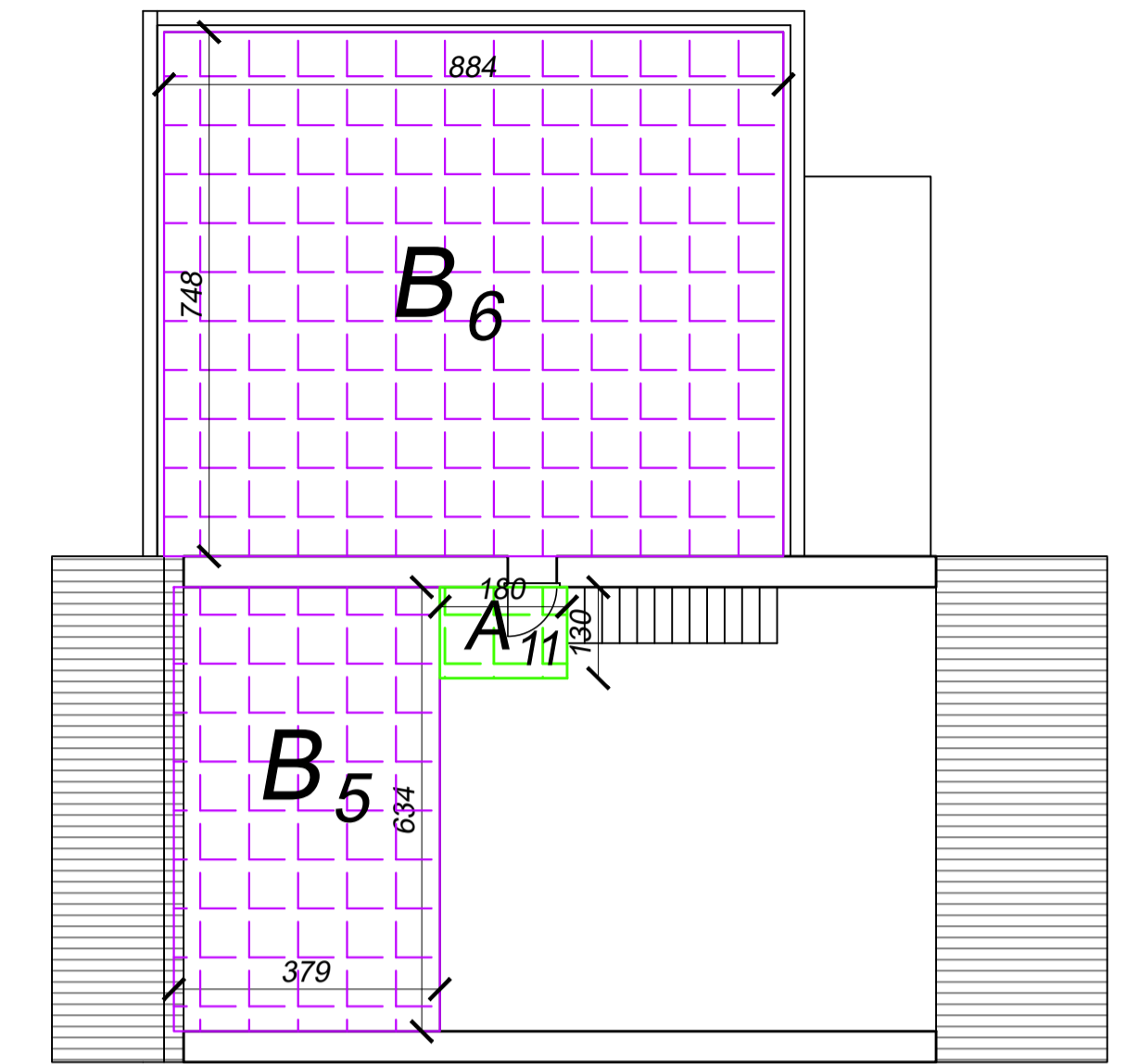
$$Scc = 127,84 + 60\% 153,68 = 219,95 \text{ mq}$$



PIANTA SEMINTERRATO



PIANTA PIANO TERRA



PIANTA PIANO SOTTOTETTO

SCHEMA DI CALCOLO COSTO DI COSTRUZIONE

$$SUA = 127,84 \text{ mq}$$

$$SNR = 153,68 \text{ mq} \quad 8\%$$

Contributo 254,03 €/mq

Scc = 219,95 mq

$$\text{Costo Costruzione} = Scc \times \% \times 254,03 \text{ €/mq} = 219,95 \text{ mq} \times 8\% \times 254,03 \text{ €/mq} = 4.469,91 \text{ €}$$



Comune di
CRESPINA LORENZANA

progetto:
richiesta
PERMESSO DI COSTRUIRE

Realizzazione di
VILLETTA UNIFAMILIARE
via Aldo Moro
Crespina Lorenzana (PI)

proprietà:
MARINARI FABRIZIO

progettista:
Geom. Tommaso CASAROSA

direttore dei lavori:
Geom. Tommaso CASAROSA
casarosa.tommaso@tiscali.it 349.6707210

contenuti:
CALCOLO SUPERFICI E VOLUMI
COSTO DI COSTRUZIONE E ONERI

data:
febbraio 2021

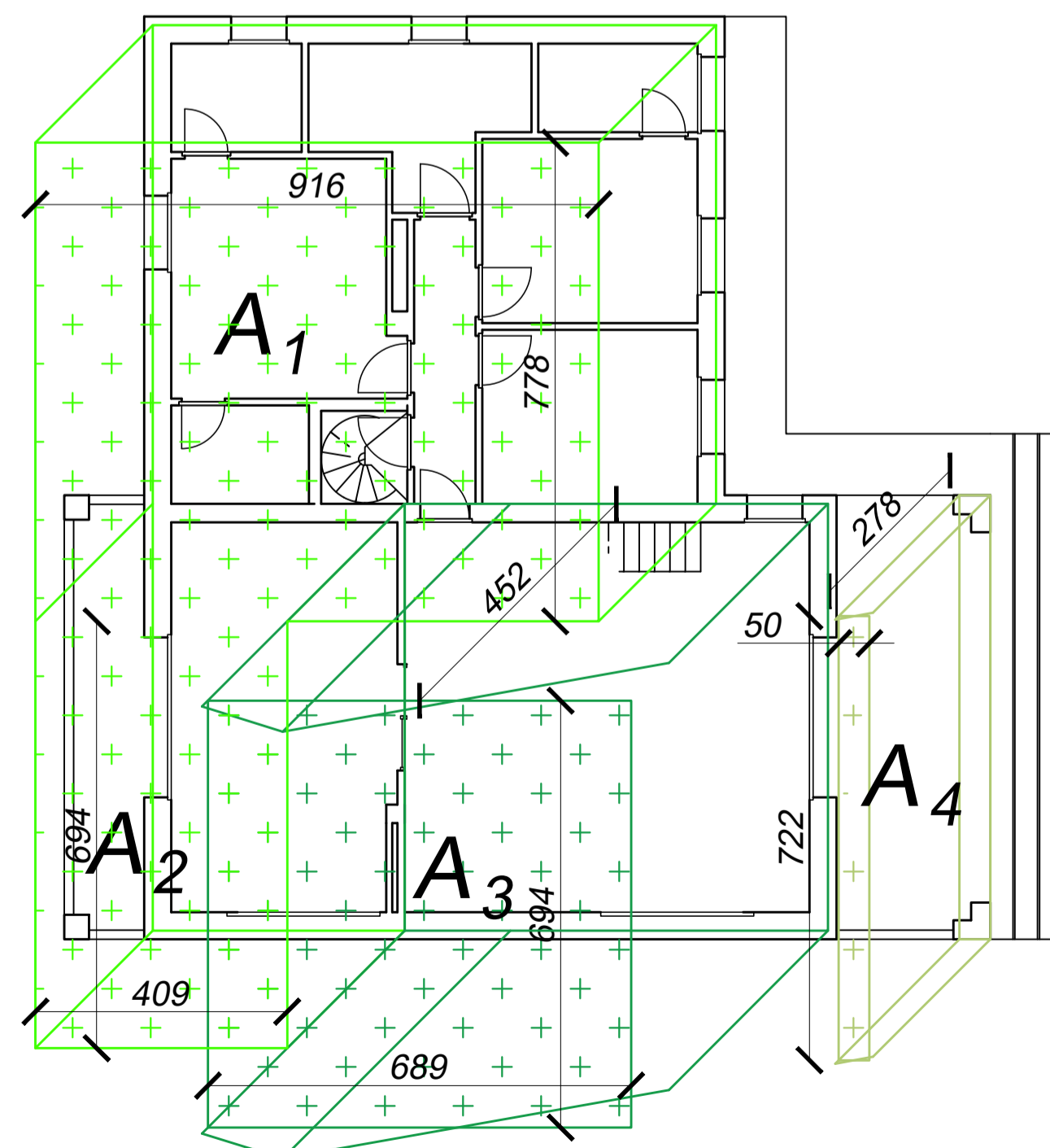
scala:
1:100

Tav 06

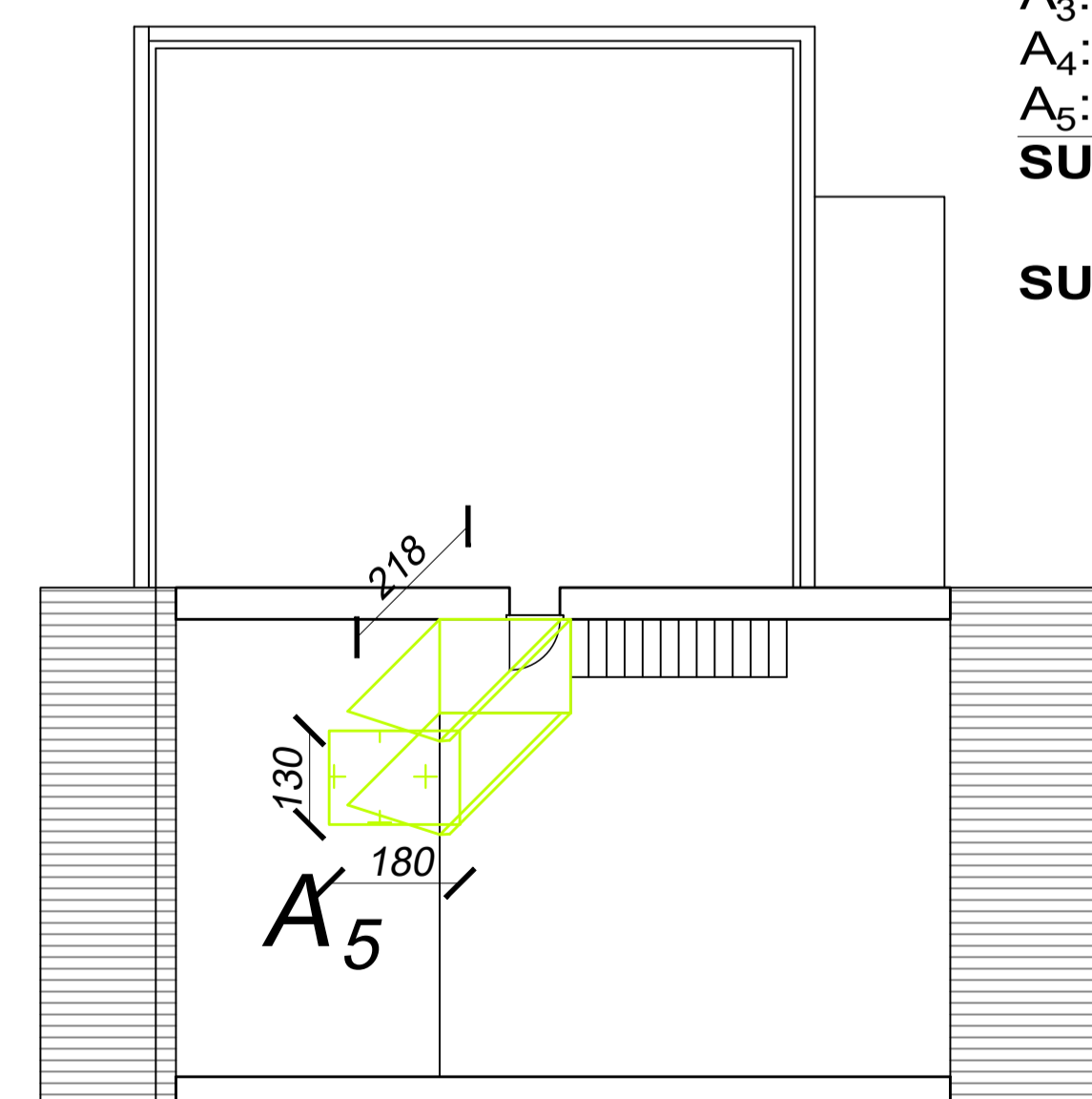
Geometra
Daniele Delli Gatti
via Del Peri 10A, Pergine, Lari (PI)
Cell. 348 80 45 018
daniele.delligatti@gepec.it

STUDIO TECNICO
CASAROSA
Geom. Tommaso Casarosa
via V. Veneto 12 - Crespina
Crespina Lorenzana (PI)

PIANTA PIANO TERRA



PIANTA PIANO SOTTOTETTO



VERIFICA SUL DI PROGETTO Sul max 210 mq

CALCOLO SUL DI PROGETTO

A ₁ : 7,78 x 9,16	= 71,26 mq
A ₂ : 6,94 x 4,09	= 28,38 mq
A ₃ : 6,94 x 6,89	= 47,82 mq
A ₄ : 7,22 x 0,50	= 3,61 mq
A ₅ : 1,30 x 1,80	= 2,34 mq
SUL	= 153,41 mq

SUL = 153,41 < 210 MQ = VERIFICA

CALCOLO VOLUME DI PROGETTO

Volume (V) = Sul x Hin

A ₁ +A ₂ = 99,64 mq x 2,70 m	= 269,03 mc
A ₃ = 47,78 mq x 4,52 m	= 215,97 mc
A ₄ = 3,61 mq x 2,78 m	= 10,04 mc
A ₅ = 2,34 mq x 2,18 m	= 5,10 mc
Totale V	= 500,14 mc

SCHEMA CALCOLO ONERI

Oneri Urbanizzazione primaria 13,53 €/mc

Oneri Urbanizzazione secondaria = 39,10 €/mc

Calcolo Oneri Urbanizzazione primaria

500,14 mc x 13,53 €/mc = 6.766,89 €

Calcolo Oneri Urbanizzazione secondaria

500,14 mc x 39,10 €/mc = 19.555,47 €