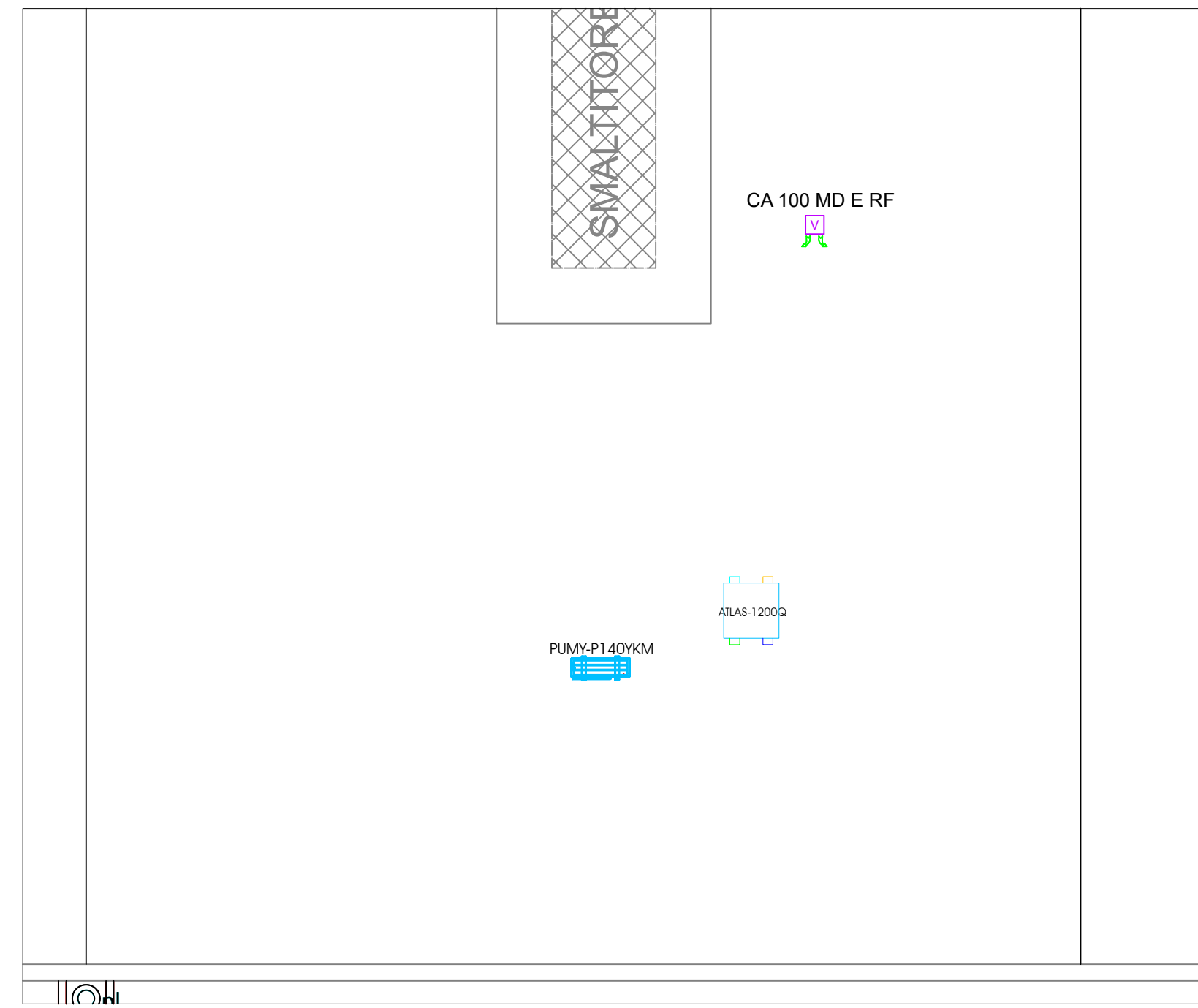


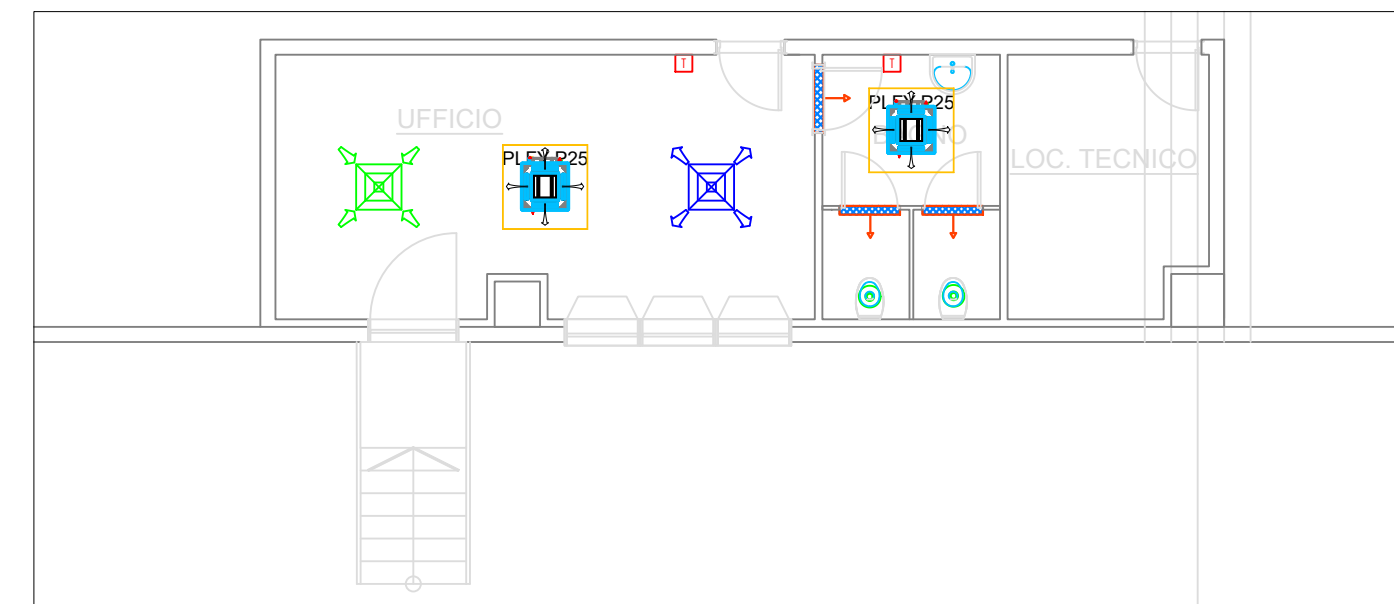
P. TERRA - U.OPERATIVO 1 - Scala 1:100



P. COPERTURA - U.OPERATIVO 1 - Scala 1:100



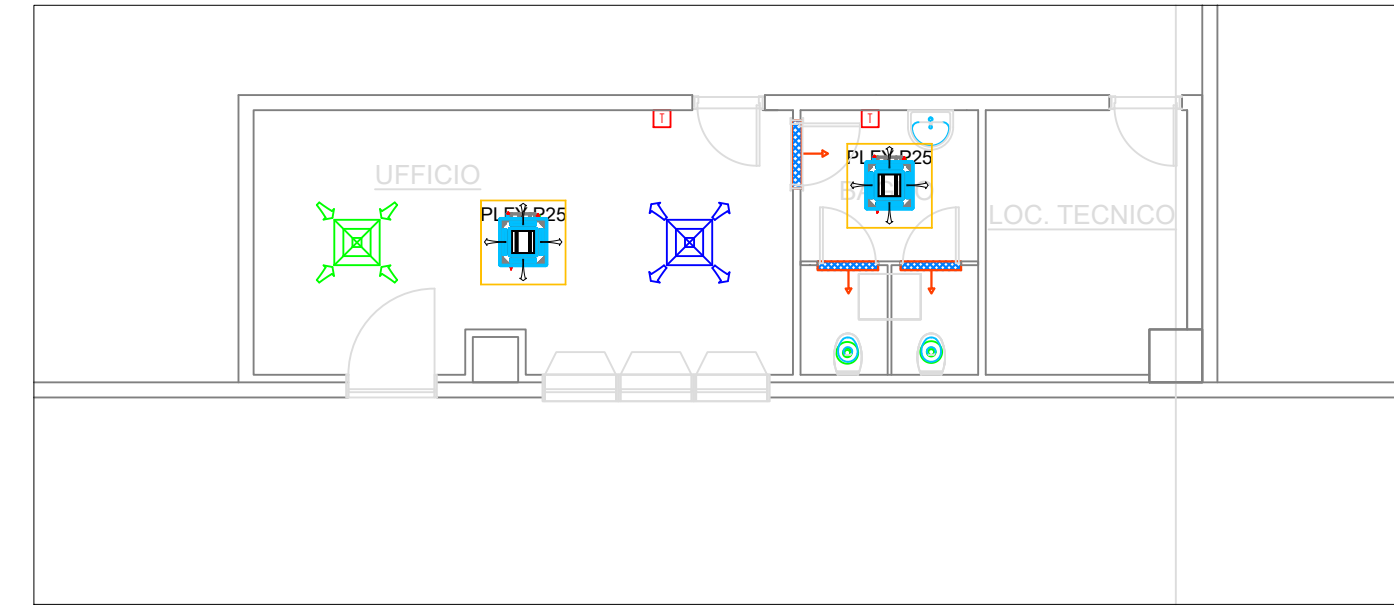
P. TERRA - U.OPERATIVO 2 - Scala 1:100



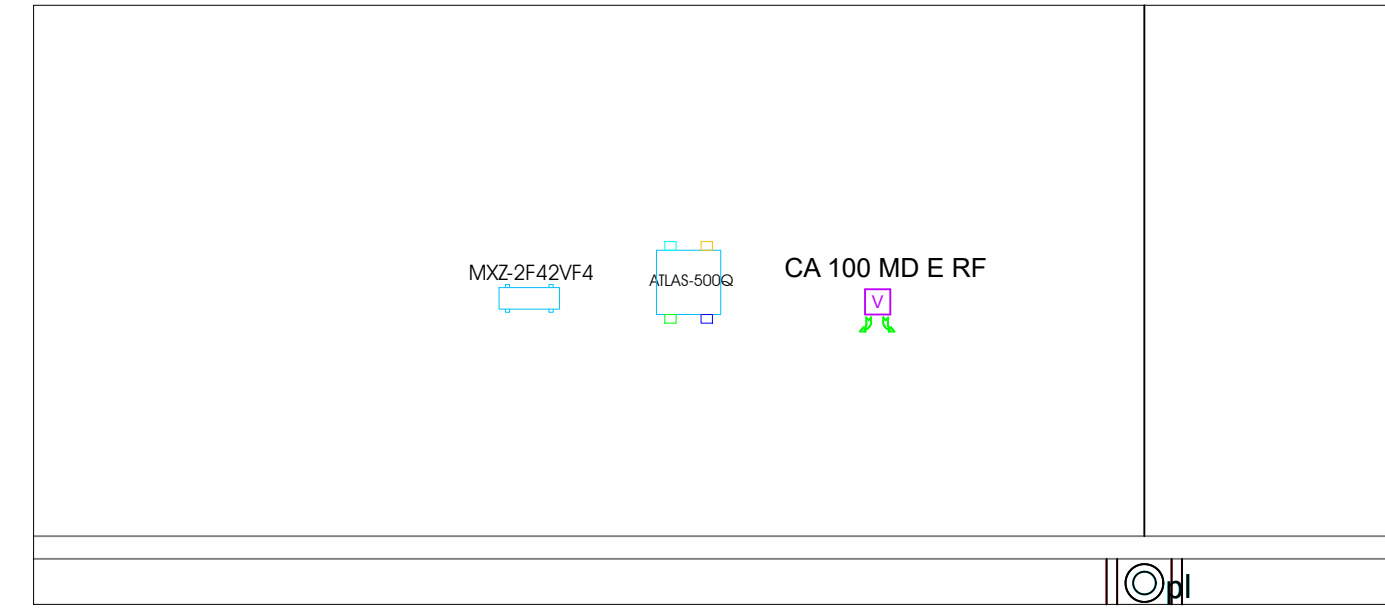
P. COPERTURA - U.OPERATIVO 2 - Scala 1:100



P. TERRA - U.OPERATIVO 3 - Scala 1:100



P. COPERTURA - U.OPERATIVO 3 - Scala 1:100



| LEGENDA VENTILAZIONE UFFICIO OPERATIVO 1 | |
|--|--|
| REC | Recuperatore di calore marca UNDA8 modello ATLAS-200Q completo di filtro G4+F7, di pannello di controllo remoto e adatto per installazione all'esterno (necessario l'effluvio paraspiagge), avente le seguenti caratteristiche: Portata Massima: 1200 m ³ /h Pressione Massima: 120 Pa Efficienza Recupero: 75,1 % |
| | Canalizzazione a sezione rettangolare/cilindrica di MANDATA ARIA AMBIENTE in lamiera zincata spessore minimo 8/10 mm, opportunamente coibentata con isolante in polietilene espanso a celle chiuse |
| | Canalizzazione a sezione rettangolare/cilindrica di RIPRESA ARIA AMBIENTE in lamiera zincata spessore minimo 8/10 mm, opportunamente coibentata con isolante in polietilene espanso a celle chiuse |
| | Canalizzazione a sezione rettangolare/cilindrica di ESPULSIONE ARIA in lamiera zincata spessore minimo 8/10 mm |
| | Canalizzazione a sezione rettangolare/cilindrica di ASPIRAZIONE ARIA in lamiera zincata spessore minimo 8/10 mm |
| | Diffusori quadrati con corpo centrale removibile in MANDATA tipo FCR modello GR completi di plenum e di sensoria di regolazione portata BR dimensione 60x60/00 |
| | Diffusori quadrati con corpo centrale removibile in ESTRAZIONE tipo FCR modello GR completi di plenum e di sensoria di regolazione portata BR dimensione 60x60/00 |
| | Valvole di ventilazione circolari regolabili in pvc tipo FCR modello DS diametro 100/160/200 complete di manichetta di raccordo |
| | Estratore tipo VORICE modello CA 100 MD E RF avente le seguenti caratteristiche: Portata Massima: 265 m ³ /h Pressione Massima: 389,3 Pa Dimensioni (LxAlxP): 334x343x305 mm Peso: 4,4 kg |
| | Griglia di tarato |

| LEGENDA VENTILAZIONE UFFICIO OPERATIVO 2, 3, 5 E 7 | |
|--|--|
| REC | Recuperatore di calore marca UNDA8 modello ATLAS-500Q completo di filtro G4+F7, di pannello di controllo remoto e adatto per installazione all'esterno (necessario l'effluvio paraspiagge), avente le seguenti caratteristiche: Portata Massima: 1200 m ³ /h Pressione Massima: 300 Pa Efficienza Recupero: 71,8 % |
| | Canalizzazione a sezione rettangolare/cilindrica di MANDATA ARIA AMBIENTE in lamiera zincata spessore minimo 8/10 mm, opportunamente coibentata con isolante in polietilene espanso a celle chiuse |
| | Canalizzazione a sezione rettangolare/cilindrica di RIPRESA ARIA AMBIENTE in lamiera zincata spessore minimo 8/10 mm, opportunamente coibentata con isolante in polietilene espanso a celle chiuse |
| | Canalizzazione a sezione rettangolare/cilindrica di ESPULSIONE ARIA in lamiera zincata spessore minimo 8/10 mm |
| | Canalizzazione a sezione rettangolare/cilindrica di ASPIRAZIONE ARIA in lamiera zincata spessore minimo 8/10 mm |
| | Diffusori quadrati con corpo centrale removibile in MANDATA tipo FCR modello GR completi di plenum e di sensoria di regolazione portata BR dimensione 60x60/00 |
| | Diffusori quadrati con corpo centrale removibile in ESTRAZIONE tipo FCR modello GR completi di plenum e di sensoria di regolazione portata BR dimensione 60x60/00 |
| | Valvole di ventilazione circolari regolabili in pvc tipo FCR modello DS diametro 100/160/200 complete di manichetta di raccordo |
| | Estratore tipo VORICE modello CA 100 MD E RF avente le seguenti caratteristiche: Portata Massima: 265 m ³ /h Pressione Massima: 389,3 Pa Dimensioni (LxAlxP): 334x343x305 mm Peso: 4,4 kg |
| | Griglia di tarato |

| LEGENDA VENTILAZIONE UFFICIO OPERATIVO 4 | |
|--|--|
| REC | Recuperatore di calore marca UNDA8 modello ATLAS-200Q completo di filtro G4+F7, di pannello di controllo remoto e adatto per installazione all'esterno (necessario l'effluvio paraspiagge), avente le seguenti caratteristiche: Portata Massima: 1200 m ³ /h Pressione Massima: 240 Pa Efficienza Recupero: 74,6 % |
| | Canalizzazione a sezione rettangolare/cilindrica di MANDATA ARIA AMBIENTE in lamiera zincata spessore minimo 8/10 mm, opportunamente coibentata con isolante in polietilene espanso a celle chiuse |
| | Canalizzazione a sezione rettangolare/cilindrica di RIPRESA ARIA AMBIENTE in lamiera zincata spessore minimo 8/10 mm, opportunamente coibentata con isolante in polietilene espanso a celle chiuse |
| | Canalizzazione a sezione rettangolare/cilindrica di ESPULSIONE ARIA in lamiera zincata spessore minimo 8/10 mm |
| | Canalizzazione a sezione rettangolare/cilindrica di ASPIRAZIONE ARIA in lamiera zincata spessore minimo 8/10 mm |
| | Diffusori quadrati con corpo centrale removibile in MANDATA tipo FCR modello GR completi di plenum e di sensoria di regolazione portata BR dimensione 60x60/00 |
| | Diffusori quadrati con corpo centrale removibile in ESTRAZIONE tipo FCR modello GR completi di plenum e di sensoria di regolazione portata BR dimensione 60x60/00 |
| | Valvole di ventilazione circolari regolabili in pvc tipo FCR modello DS diametro 100/160/200 complete di manichetta di raccordo |
| | Estratore tipo VORICE modello CA 100 MD E RF avente le seguenti caratteristiche: Portata Massima: 265 m ³ /h Pressione Massima: 389,3 Pa Dimensioni (LxAlxP): 334x343x305 mm Peso: 4,4 kg |
| | Griglia di tarato |

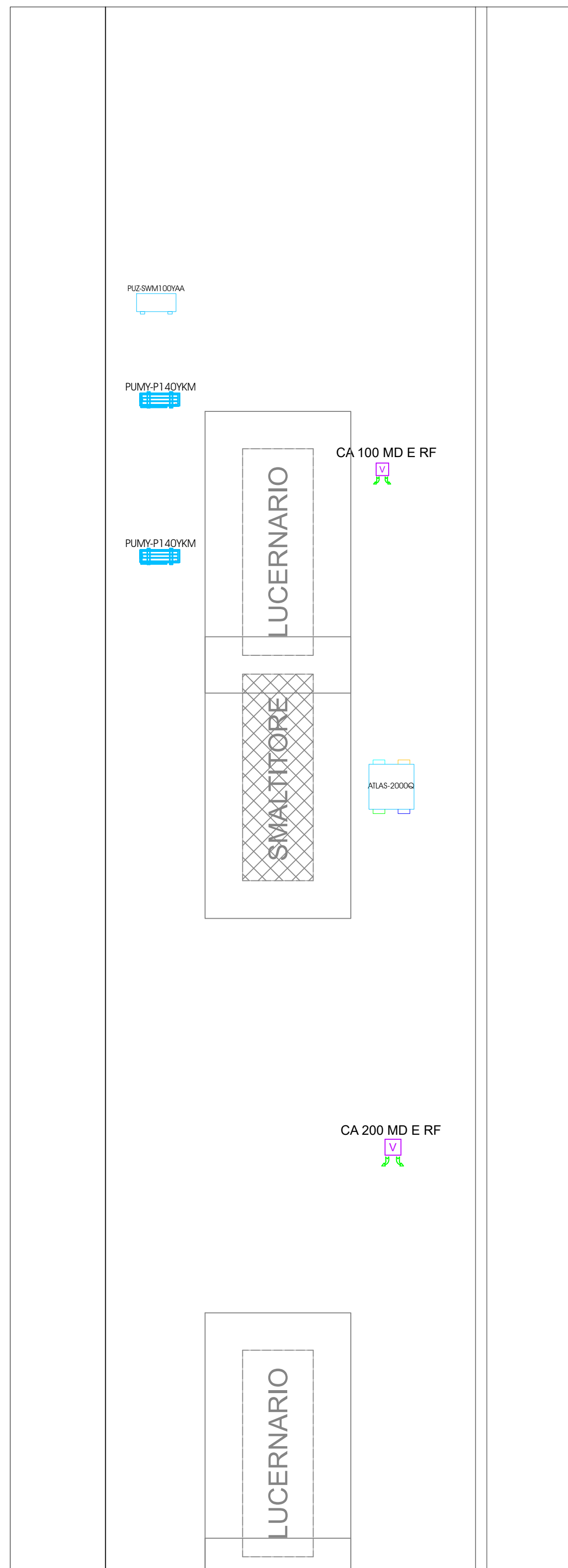
ATTENZIONE
L'impatto acustico dovrà essere valutato da tecnico acustico competente.

ATTENZIONE
Per la corretta posa in opera dei materiali, offrendosi alla scheda tecnica fornita dal produttore.

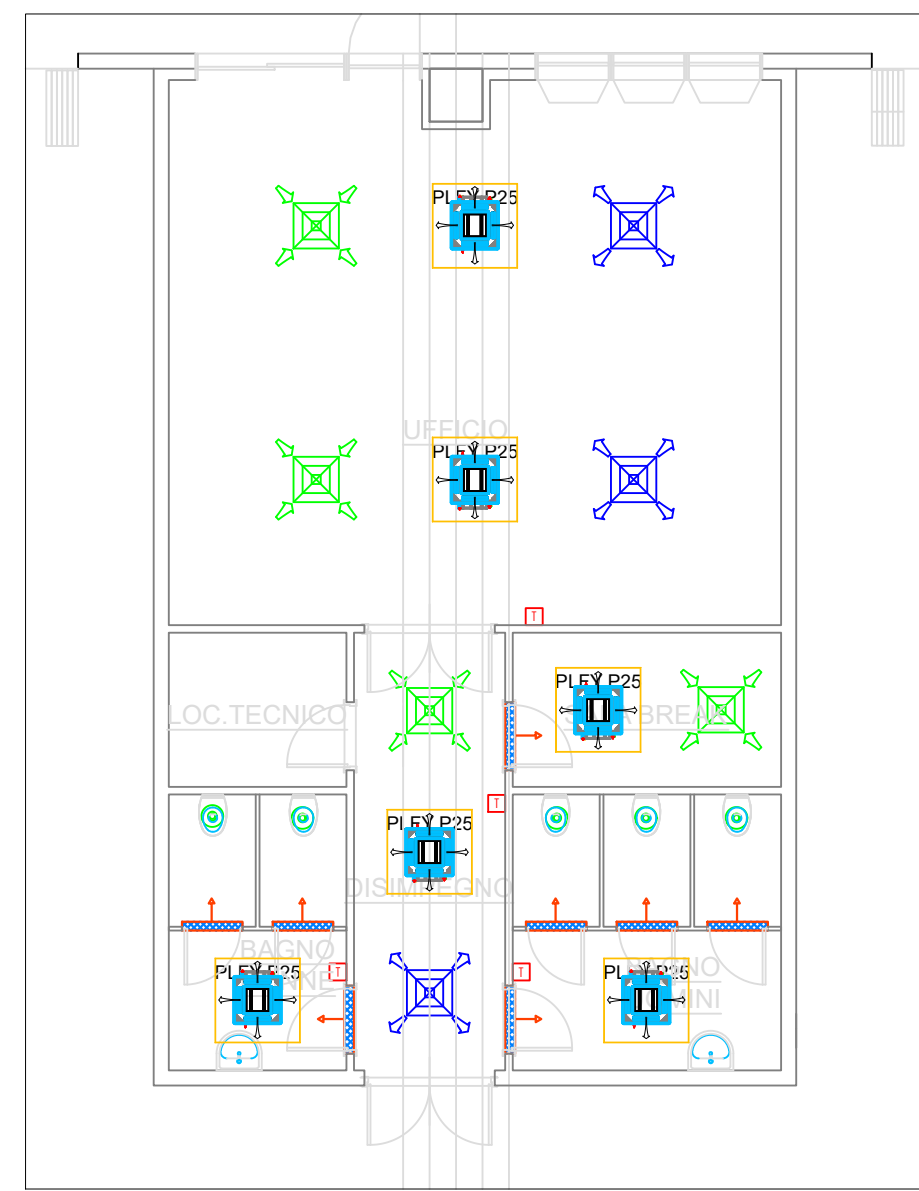
P. TERRA - U.OPERATIVO 4 - Scala 1:100



P. COPERTURA - U.OPERATIVO 4 - Scala 1:100



P. TERRA - U.OPERATIVO 5 - Scala 1:100



P. TERRA - U.OPERATIVO 5 - Scala 1:100



| LEGENDA VENTILAZIONE UFFICIO OPERATIVO 6 | |
|--|--|
| REC | Recuperatore di calore marca UNDA8 modello ATLAS-500Q completo di filtro G4+F7, di pannello di controllo remoto e adatto per installazione all'esterno (necessario l'effluvio paraspiagge), avente le seguenti caratteristiche: Portata Massima: 1200 m ³ /h Pressione Massima: 300 Pa Efficienza Recupero: 71,8 % |
| | Canalizzazione a sezione rettangolare/cilindrica di MANDATA ARIA AMBIENTE in lamiera zincata spessore minimo 8/10 mm, opportunamente coibentata con isolante in polietilene espanso a celle chiuse |
| | Canalizzazione a sezione rettangolare/cilindrica di RIPRESA ARIA AMBIENTE in lamiera zincata spessore minimo 8/10 mm, opportunamente coibentata con isolante in polietilene espanso a celle chiuse |
| | Canalizzazione a sezione rettangolare/cilindrica di ESPULSIONE ARIA in lamiera zincata spessore minimo 8/10 mm |
| | Canalizzazione a sezione rettangolare/cilindrica di ASPIRAZIONE ARIA in lamiera zincata spessore minimo 8/10 mm |
| | Diffusori quadrati con corpo centrale removibile in MANDATA tipo FCR modello GR completi di plenum e di sensoria di regolazione portata BR dimensione 60x60/00 |
| | Diffusori quadrati con corpo centrale removibile in ESTRAZIONE tipo FCR modello GR completi di plenum e di sensoria di regolazione portata BR dimensione 60x60/00 |
| | Valvole di ventilazione circolari regolabili in pvc tipo FCR modello DS diametro 100/160/200 complete di manichetta di raccordo |
| | Estratore tipo VORICE modello CA 200 MD E RF avente le seguenti caratteristiche: Portata Massima: 700 m ³ /h Pressione Massima: 451 Pa Dimensioni (LxAlxP): 424x424x365 mm Peso: 9,4 kg |
| | Griglia di tarato |

| LEGENDA CLIMATIZZAZIONE UFFICI OPERATIVI | |
|--|--|
| | Unità interna multistagionante tipo MITSUBISHI modello PUFY-P25VFM-E1 a cassette 4 vie 600x600 con pompa di scacco condensato integrato e pressa aria esterna, alimentata a 220/240 VAC, monofase, 50 Hz. Dotata di M.Nel Power, sistema di controllo di funzionamento delle unità interne a fronte di anomalie o mancanza di alimentazione. Capacità in raffreddamento: 2,8 kW Capacità in riscaldamento: 3,2 kW Livello sonoro: 26-33 dB(A) |
| | Termoisolato tipo Mitsubishi modello PAR-40AAA |
| | Sonda CO2 per rilevare la presenza di persone |
| | Linea SECONDARIA GAS REFRIGERANTE in RAME FRIGORISTI con giunzioni a saldare con coibentazione dimensionata secondo Tabella Allegato B DPR |
| | Linea PRINCIPALE GAS REFRIGERANTE in RAME FRIGORISTI con giunzioni a saldare con coibentazione dimensionata secondo Tabella Allegato B DPR |
| | Linea SCARICO CONDENSATI in PPR "Grigio" con giunzioni ad innesto bicchierato |

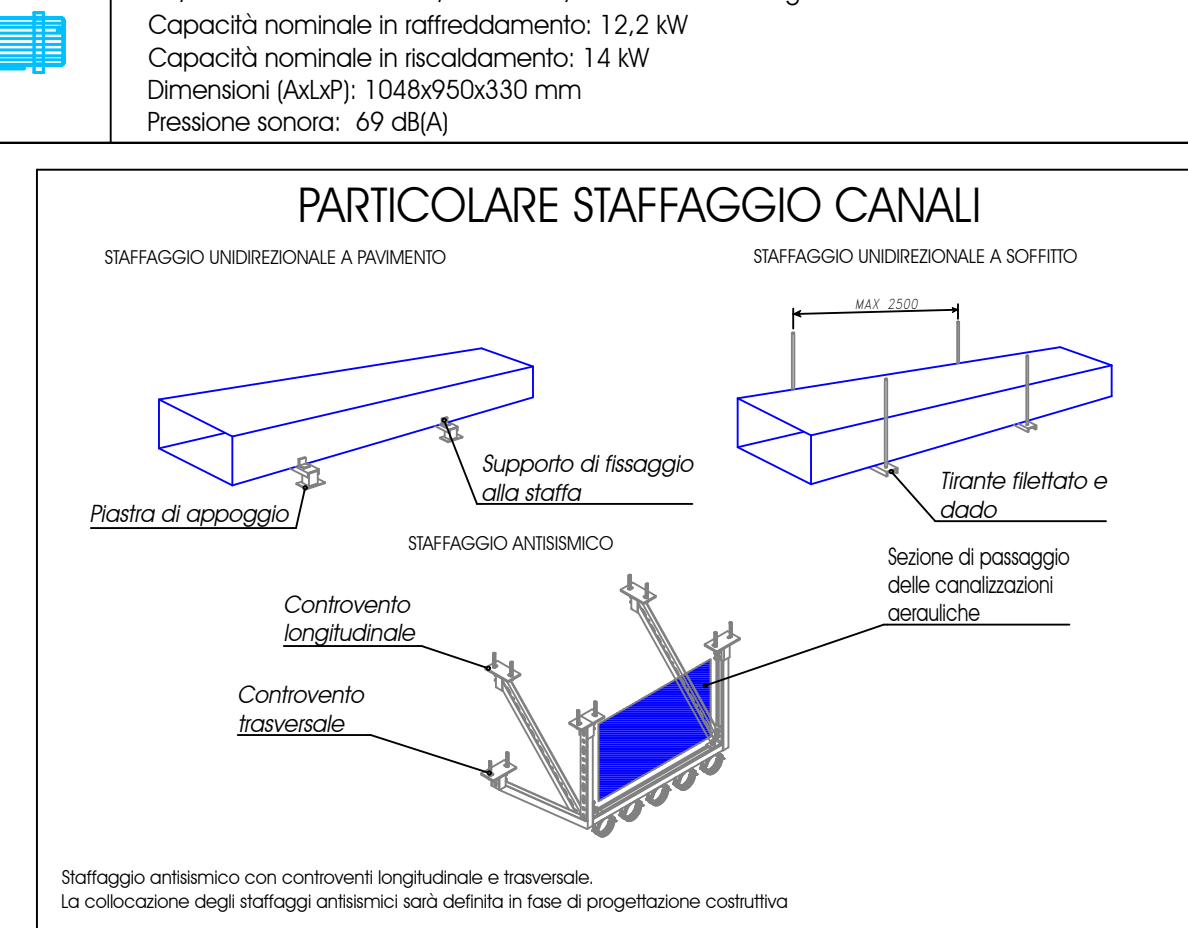
| LEGENDA UNITA' ESTERNE UFFICIO OPERATIVO 1 E 7 | |
|--|--|
| | Unità Esterna in pompa di calore marca MITSUBISHI modello PUM-P140NM5, con batteria prerogrefata su 4 lati, alimentata a 380V, trifase, 60Hz, avente le seguenti caratteristiche: Capacità nominale in raffreddamento: 15,5 kW Capacità nominale in riscaldamento: 18 kW Dimensioni (AlxLxP): 1338x1050x330 mm Pressione sonora: 71/73 dB(A) |

| LEGENDA UNITA' ESTERNE UFFICIO OPERATIVO 2 E 3 | |
|--|---|
| | Unità Esterna in pompa di calore marca MITSUBISHI modello MX2-2F42V4, con batteria prerogrefata su 4 lati, alimentata a 230VAC, Monofase, 50Hz, avente le seguenti caratteristiche: Capacità nominale in raffreddamento: 4,2 kW Capacità nominale in riscaldamento: 4,5 kW Dimensioni (AlxLxP): 550x820x285 mm Pressione sonora: 59 dB(A) |

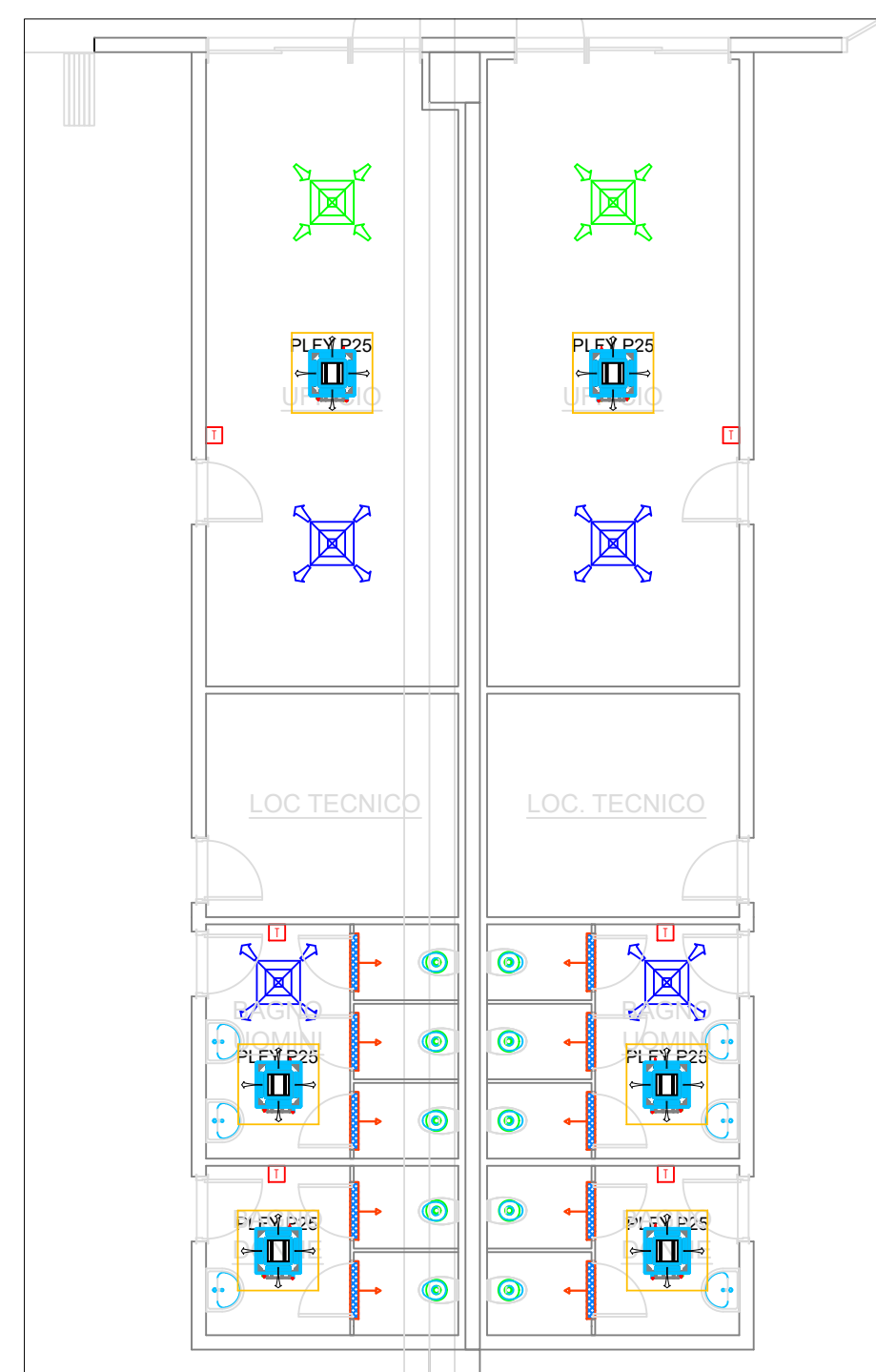
| LEGENDA UNITA' ESTERNE UFFICIO OPERATIVO 4 | |
|--|--|
| | Unità Esterna pompa di calore tipo MITSUBISHI modello PUM-P140NM5 per la produzione di ACS. Pompa di calore a R410a, condensata ad aria ad unico compressore DC Inverter. Capacità nominale termica: 11,20 kW (aria 7°C/acqua 35°C) - Potenza assorbita 2,51kW Dimensioni (AlxLxP): 1020x1050x380 mm |
| | Unità Esterna in pompa di calore marca MITSUBISHI modello PUM-P140NM5, con batteria prerogrefata su 4 lati, alimentata a 380V, trifase, 60Hz, avente le seguenti caratteristiche: Capacità nominale in raffreddamento: 15,5 kW Capacità nominale in riscaldamento: 18 kW Dimensioni (AlxLxP): 1338x1050x330 mm Pressione sonora: 71/73 dB(A) |

| LEGENDA UNITA' ESTERNE UFFICIO OPERATIVO 5 | |
|--|--|
| | Unità Esterna pompa di calore tipo MITSUBISHI modello MX2-5F102V6 avente le seguenti caratteristiche: Capacità termica nominale: 7,4 kW Capacità riscaldamento nominale: 10,2 kW Dimensioni (AlxLxP): 796x950x330 mm Peso: 62 kg |

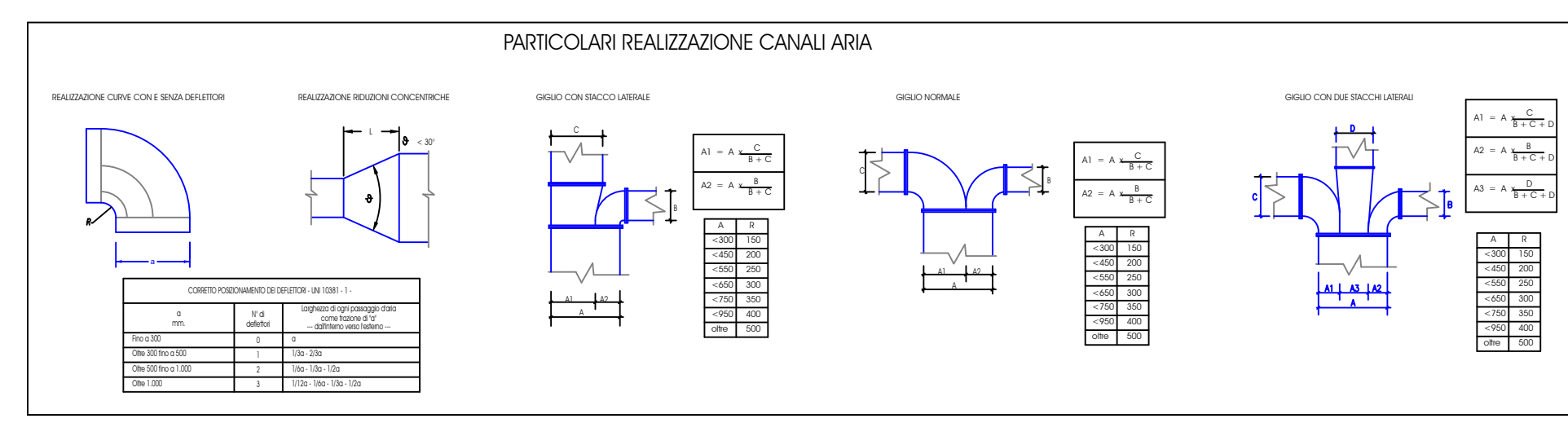
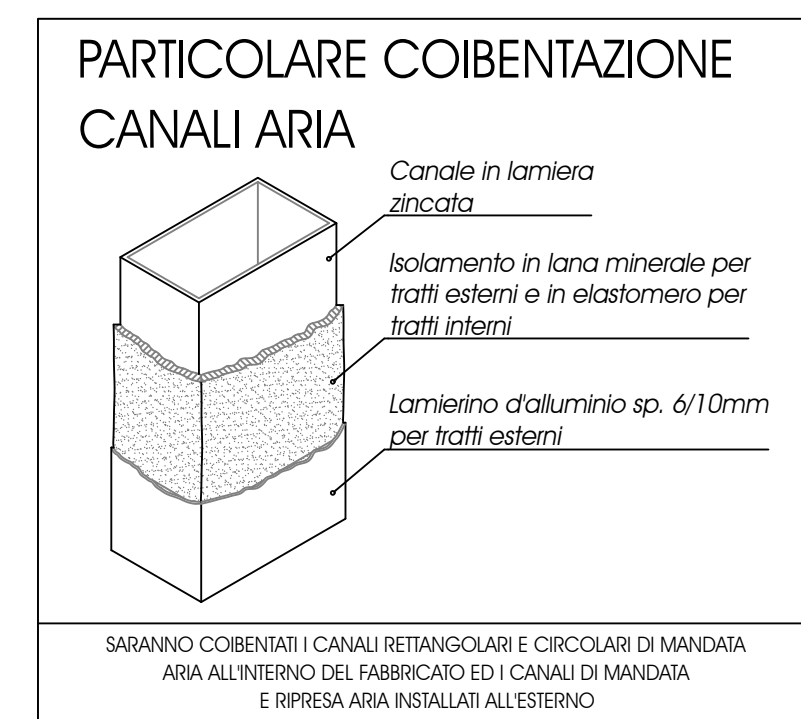
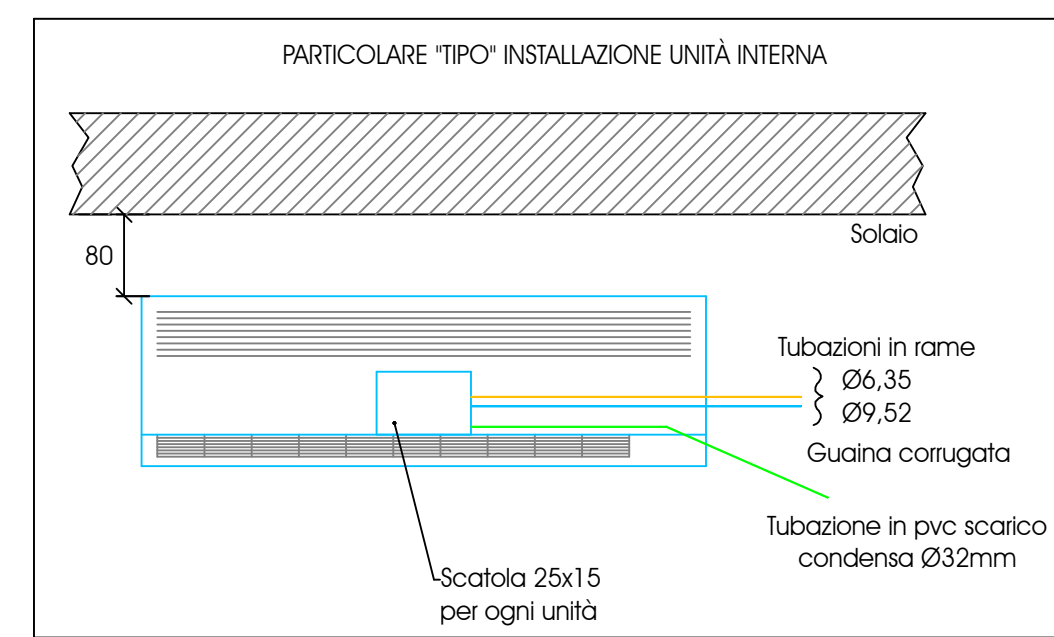
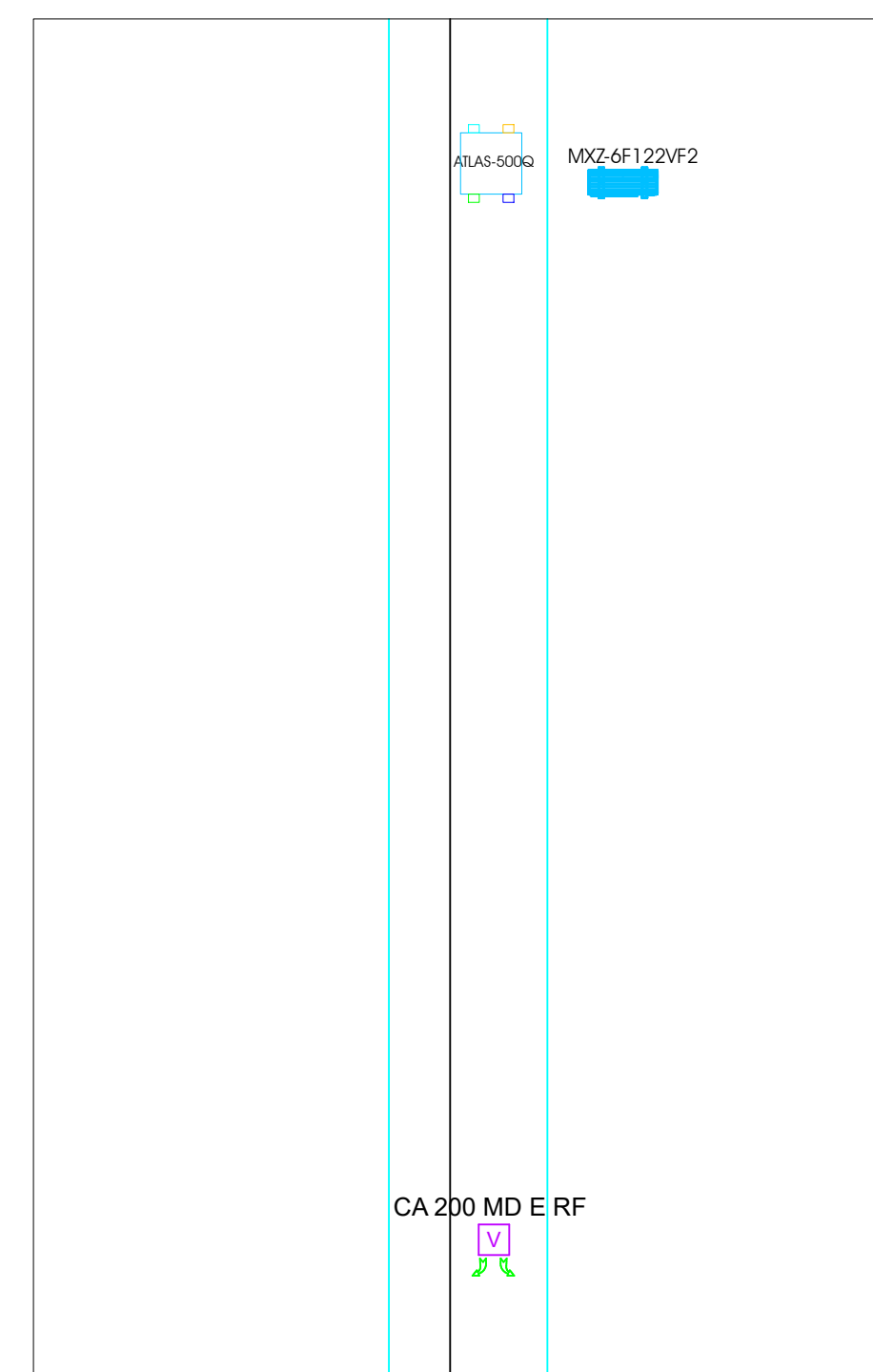
| LEGENDA UNITA' ESTERNE UFFICIO OPERATIVO 6 | |
|--|---|
| | Unità Esterna in pompa di calore marca MITSUBISHI modello MX2-6F122V2, con batteria prerogrefata su 4 lati, alimentata a 230VAC, Monofase, 50Hz, avente le seguenti caratteristiche: Capacità nominale in raffreddamento: 12,2 kW Capacità nominale in riscaldamento: 14 kW Dimensioni (AlxLxP): 1048x950x330 mm Pressione sonora: 69 dB(A) |



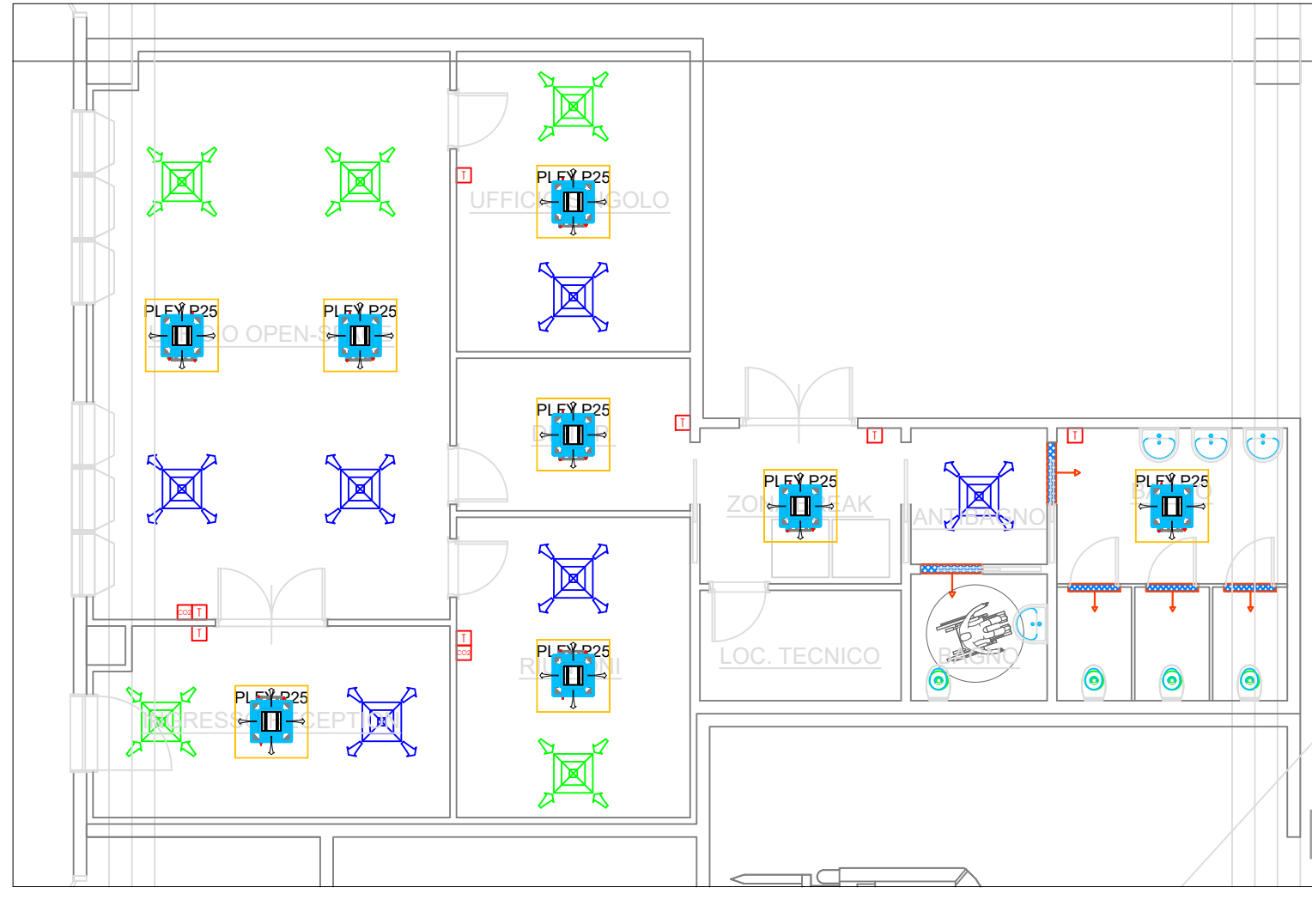
P. TERRA - U.OPERATIVO 6 - Scala 1:100



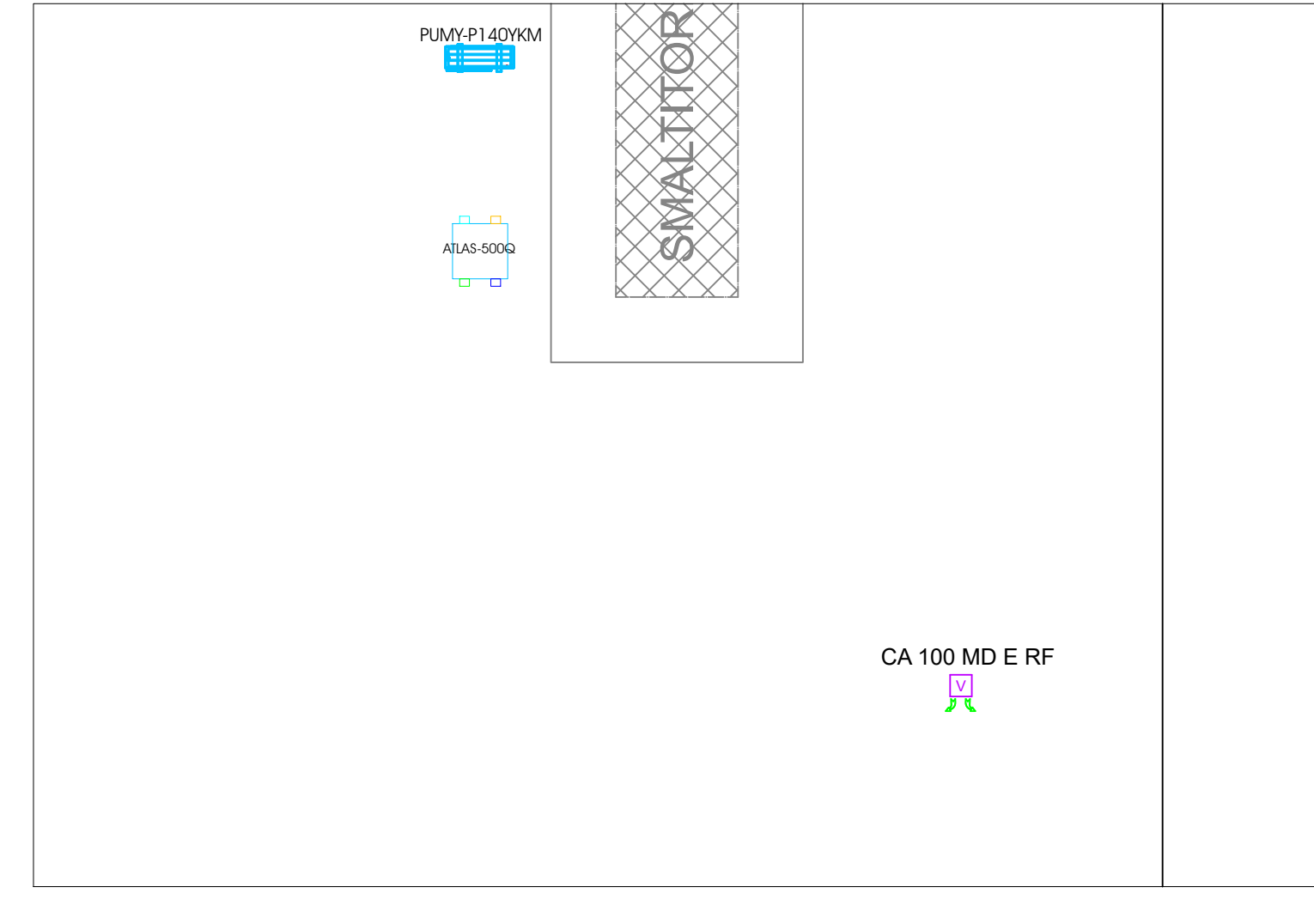
P. TERRA - U.OPERATIVO 6 - Scala 1:100



P. TERRA - U.OPERATIVO 7 - Scala 1:100



P. TERRA - U.OPERATIVO 7 - Scala 1:100



Techbau
 Engineering & Construction

00 2024/03/22 Prima emissione SI
 REV: DATA Date DESCRIZIONE Description Drawn By Appr. by
 PROGETTO Project

CITTADELLA DELLA LOGISTICA - CRESPIA LORENZANA (PI)
 TITOLO DOCUMENTO Document Title
IMPIANTO DI CLIMATIZZAZIONE E VENTILAZIONE UFFICI OPERATIVI - PIANO TERRA E COPERTURA

COMMESSA JOB LIVELLO Level ATTIVITA' Activity PROGRESSIVO Type REV. Rev. Il tecnico Technical designer

23P08 D HC 003 GA - 00

SCALA Scale 1 : 100