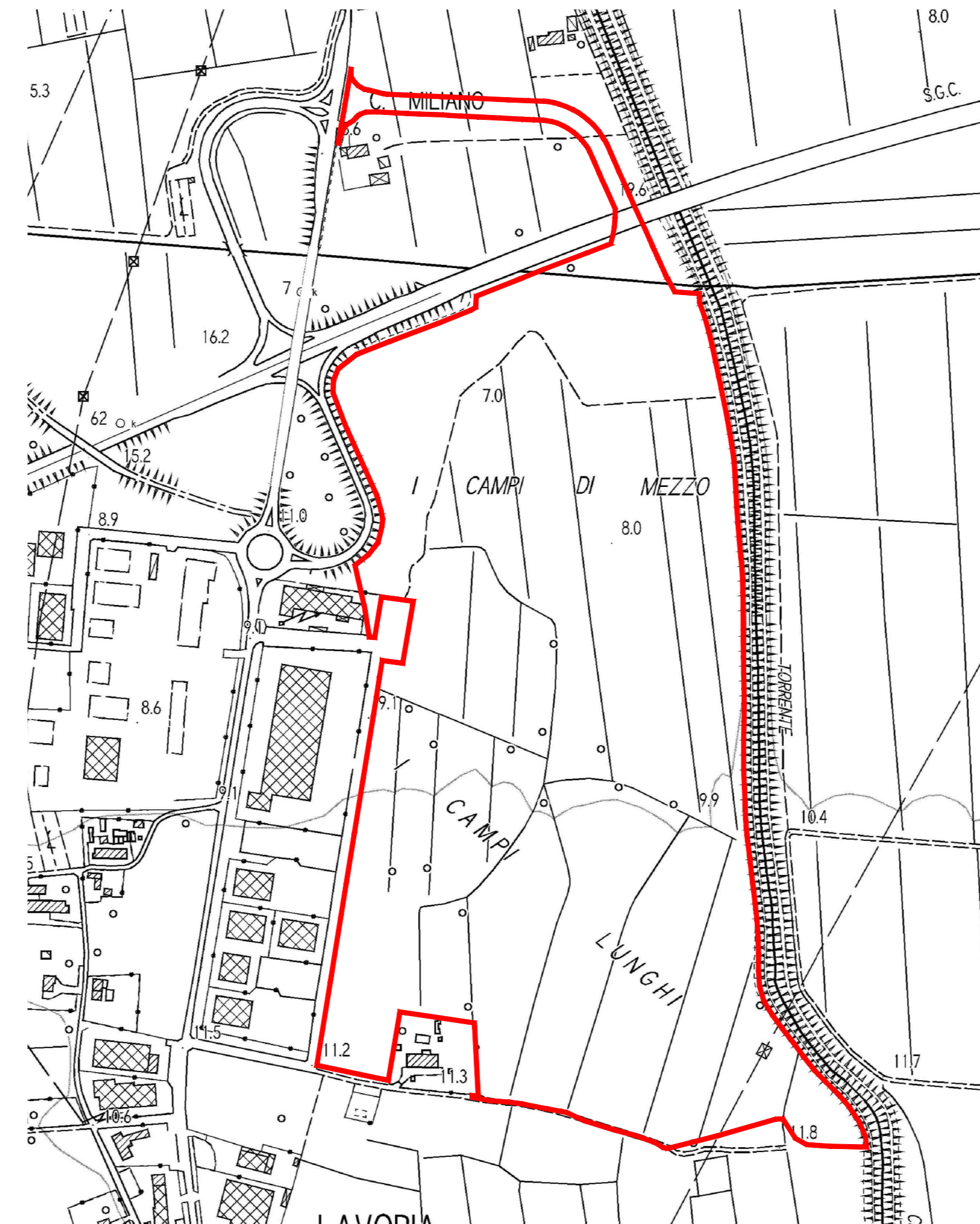


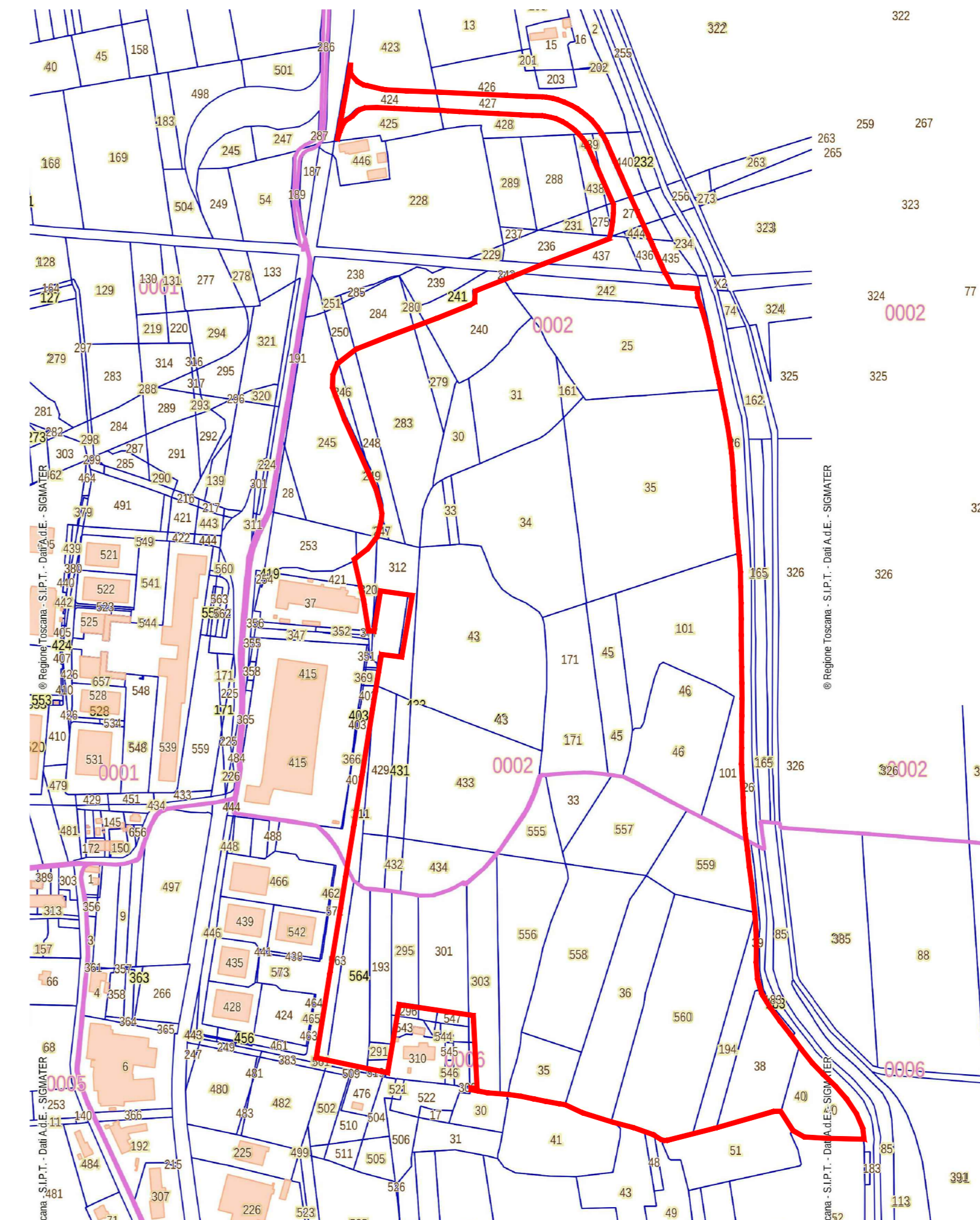
OFC 2021_1:25000



OFC 2021_1:5000



CTR_1:5000



CATASTO_1:5000

LEGENDA

Individuazione comparto urbanistico

LEGENDA PIT - PP

AREE TUTELATE_Lettera C - I fiumi, i torrenti, i corsi d'acqua
Fiumi, torrenti (Allegato L), corsi d'acqua (Allegato E)
Idrografia sistema acque
AREE TUTELATE_Lettera G - Zone boscate

LEGENDA PS - D.C.C. N. 6 del 25-01-2024

UNITA' TERRITORIALI ORGANICHE ELEMENTARI (UTOE) - Fondovalle e pianura di Lavoria (1)

AMBITI DEL TERRITORIO URBANIZZATO

Ambiti degli insediamenti recenti e contemporanei - ambiti a prevalente funzione produttiva e specialistica

Tessuti a proliferazione produttiva lineare (TP-S1)
Insule specializzate (TP-S3)

DETERMINAZIONE DELLA RETE DELLA MOBILITA' E ACCESSIBILITA'

Reti della mobilità carrabile
Reti della mobilità lente (ciclabile e pedonale)
Strada Regionale
Strada Provinciale
Strada Comunale
Sentieri e strade bianche
Piste ciclabili

AMBITI DEL TERRITORIO RURALE DELLE UTOE

Ambiti delle aree agricole, forestali e naturali

Aree agricole produttive
Aree agricole di interesse paesaggistico
Aree di interesse ambientale e naturalistico

PREVISIONI DI TRASFORMAZIONE ESTERNE AL TU

Previsioni poste all'attenzione della Copianificazione (Art. 25 c.2 LR 65/2014)

D: Adeguamento ed integrazione delle aree della mobilità
D1: Adeguamento del nodo di intersezione tra Sp-31 ed ingresso alla SGC a Lavoria
Piani attuativi, progetti unitari e altri strumenti attuativi convenzionali e non decaduti (*)

ULTERIORI INDICAZIONI DI ORIENTAMENTO GENERALE

Poli per lo sviluppo delle aree produttive ecologicamente attrezzate

LEGENDA PO - D.C.C. N. 7 del 25-01-2024

Territorio urbanizzato

DISCIPLINA DI GESTIONE DEGLI INSEDIAMENTI ESISTENTI, TERRITORIO RURALE

E1 Aree agricole produttive (E1)
E2 Aree di interesse ambientale e naturalistico (E2)
Reticolo idrografico e specchi d'acqua e relativi ambiti di pertinenza

PRINCIPALI FASCE DI RISPETTO E VINCOLI IGIENICO-SANITARI

Fascia di rispetto elettrodotto

PRINCIPALI FASCE DI RISPETTO E VINCOLI IGIENICO-SANITARI

Fascia di rispetto elettrodotto

DISCIPLINA DELLE TRASFORMAZIONI (ASSETTI INSEDIATIVI ED INFRASTRUTTURALI), NUOVE PREVISIONI

Piani attuativi, progetti unitari e altri strumenti attuativi convenzionali e non decaduti (Pac)

LEGENDA PO - VINCOLI SOVRAORDINATI

VINCOLI AMBIENTALI

Insediamenti a carattere prevalentemente residenziale

Reticolo idrografico regionale

Siti interessati da processi di bonifica (SISBON) - Con procedimento completato

DIPA Elettrodotti: Definizione della Distanza di Prima Approssimazione ai sensi del DM 29/05/2008

LEGENDA ESPOSIZIONE A FENOMENI GEOLOGICI

Pericolosità geologica

Classe 4 - pericolosità molto elevata
Classe 3 - pericolosità elevata
Classe 2 - pericolosità media
Classe 1 - pericolosità bassa

Aree pianificate
Reticolo idrografico LR 79/2012
Corsi d'acqua
Tratti tombati

LEGENDA ESPOSIZIONE A FENOMENI ALLUVIONALI

Pericolosità alluvionale

Classe P3 - alluvioni frequenti
Classe P2 - alluvioni poco frequenti
Classe P1 - alluvioni rare o di estrema intensità

Aree pianificate
Reticolo idrografico LR 79/2012
Corsi d'acqua
Tratti tombati

LEGENDA RISCHIO SISMICO

Rischio sismico

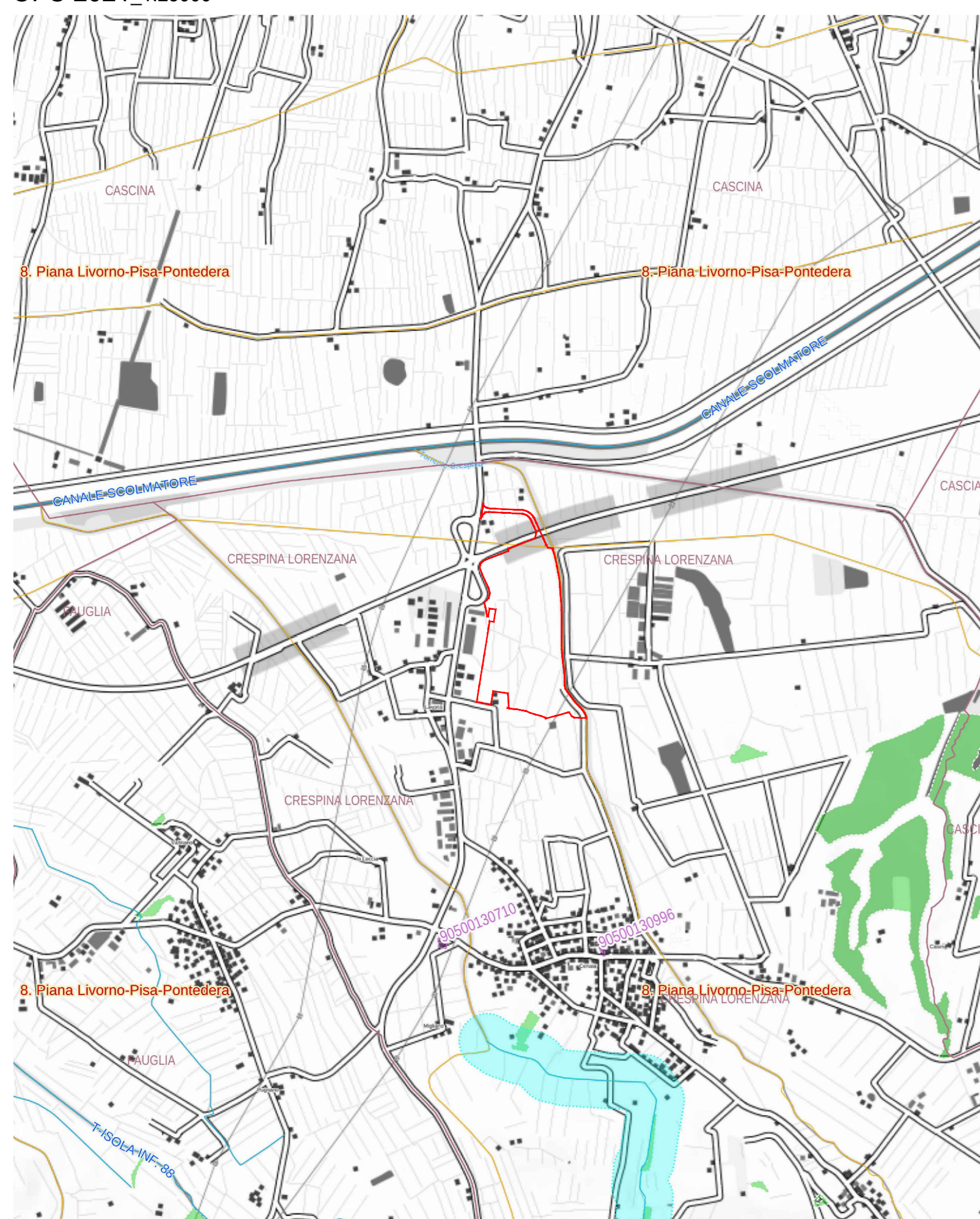
Classe 4 - rischio alto
Classe 3 - rischio medio-alto
Classe 2 - rischio medio-basso
Classe 1 - rischio basso

Aree pianificate
Reticolo idrografico LR 79/2012
Corsi d'acqua
Tratti tombati

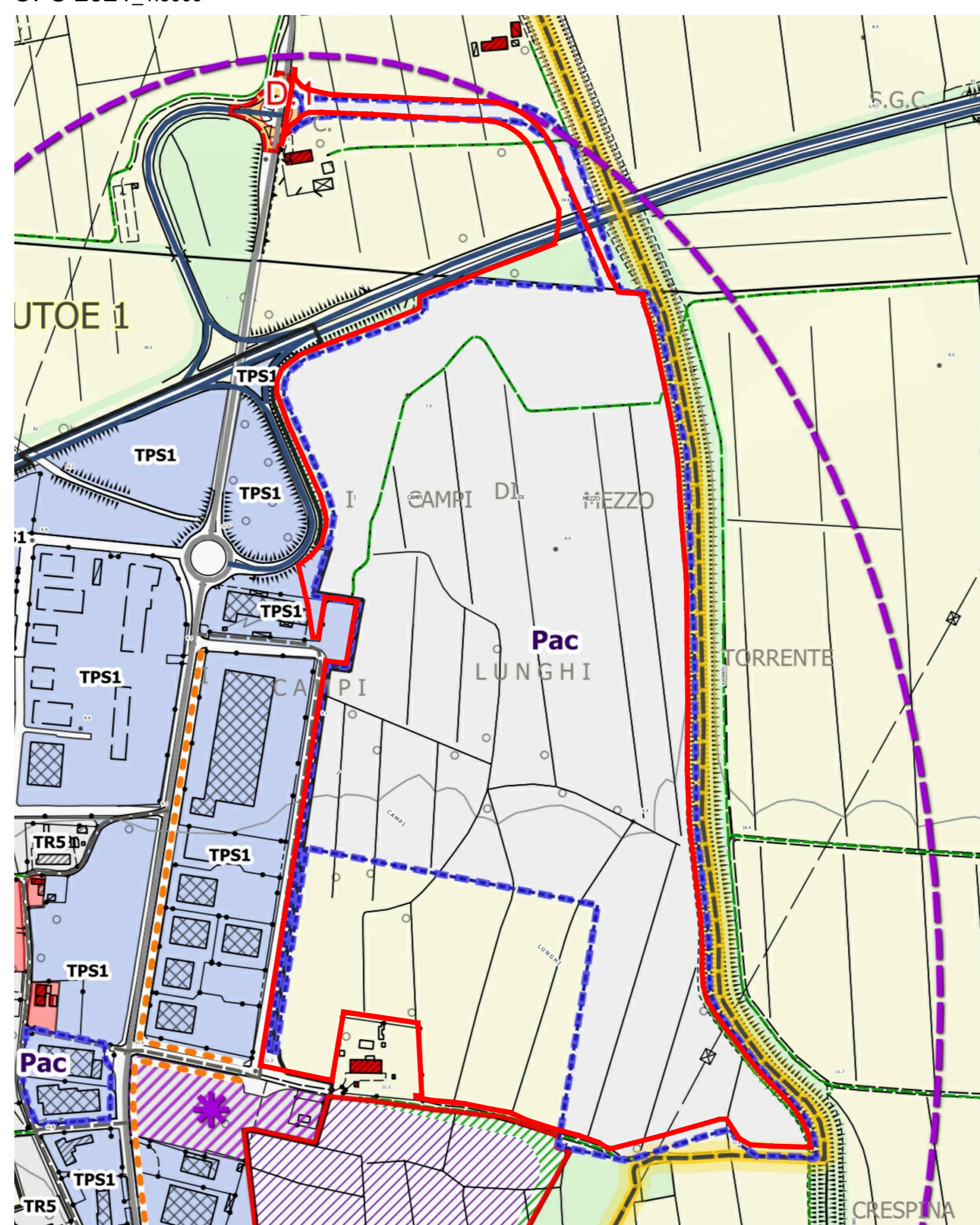
LEGENDA PCCA

PCCA

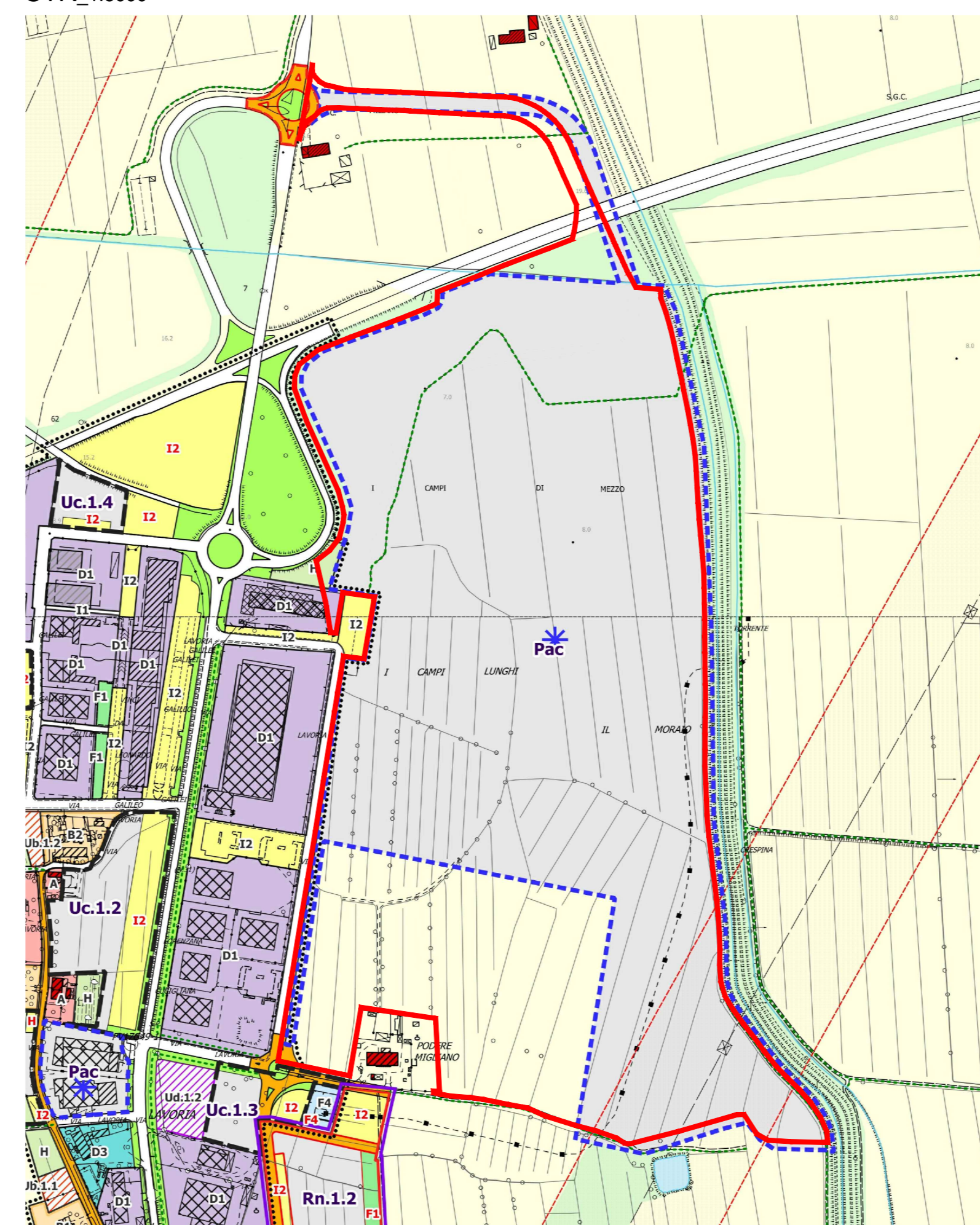
Classe I
Classe II
Classe III
Classe IV
Classe V
Classe VI



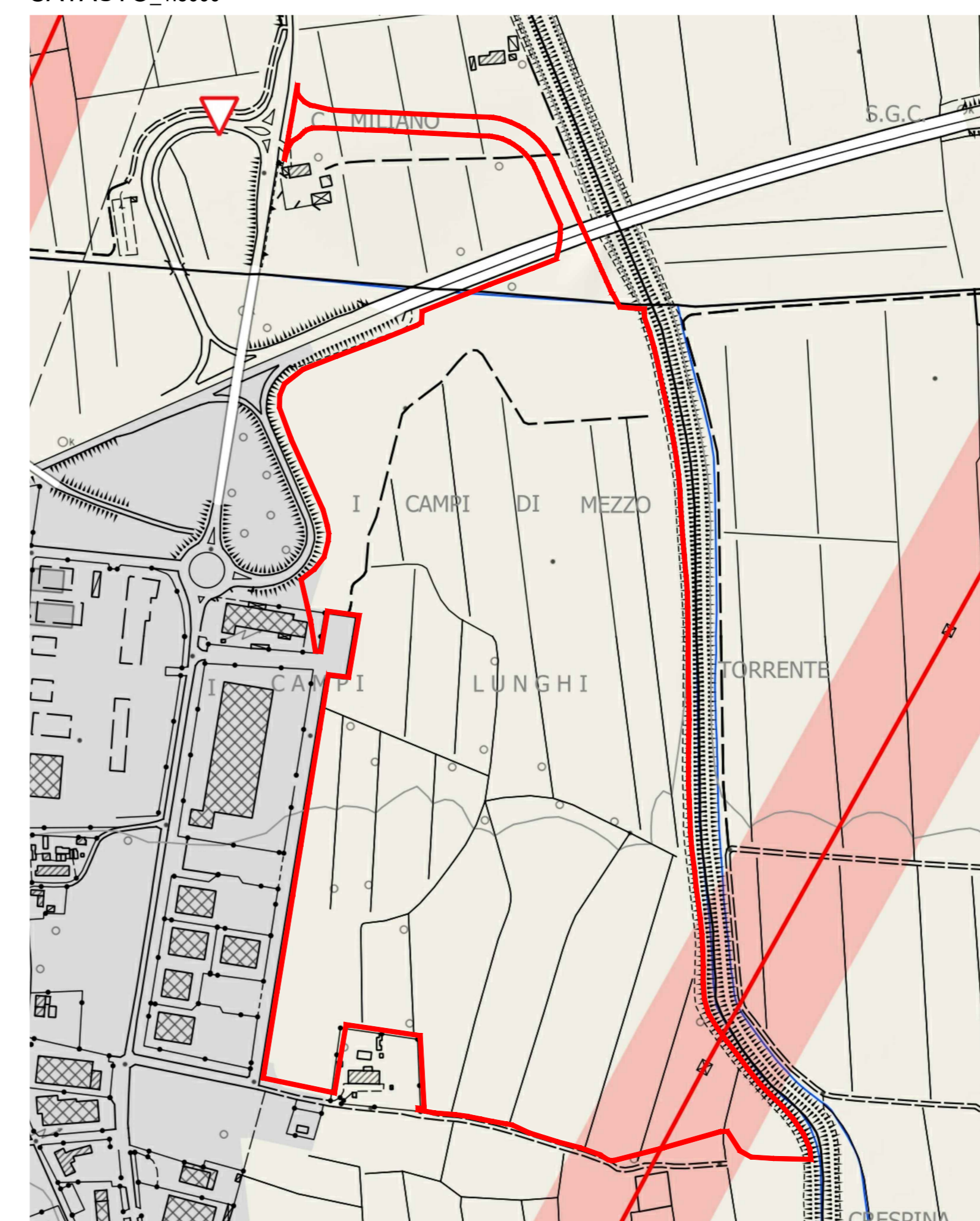
PIT con valenza di PIANO PAESAGGISTICO_1:25000



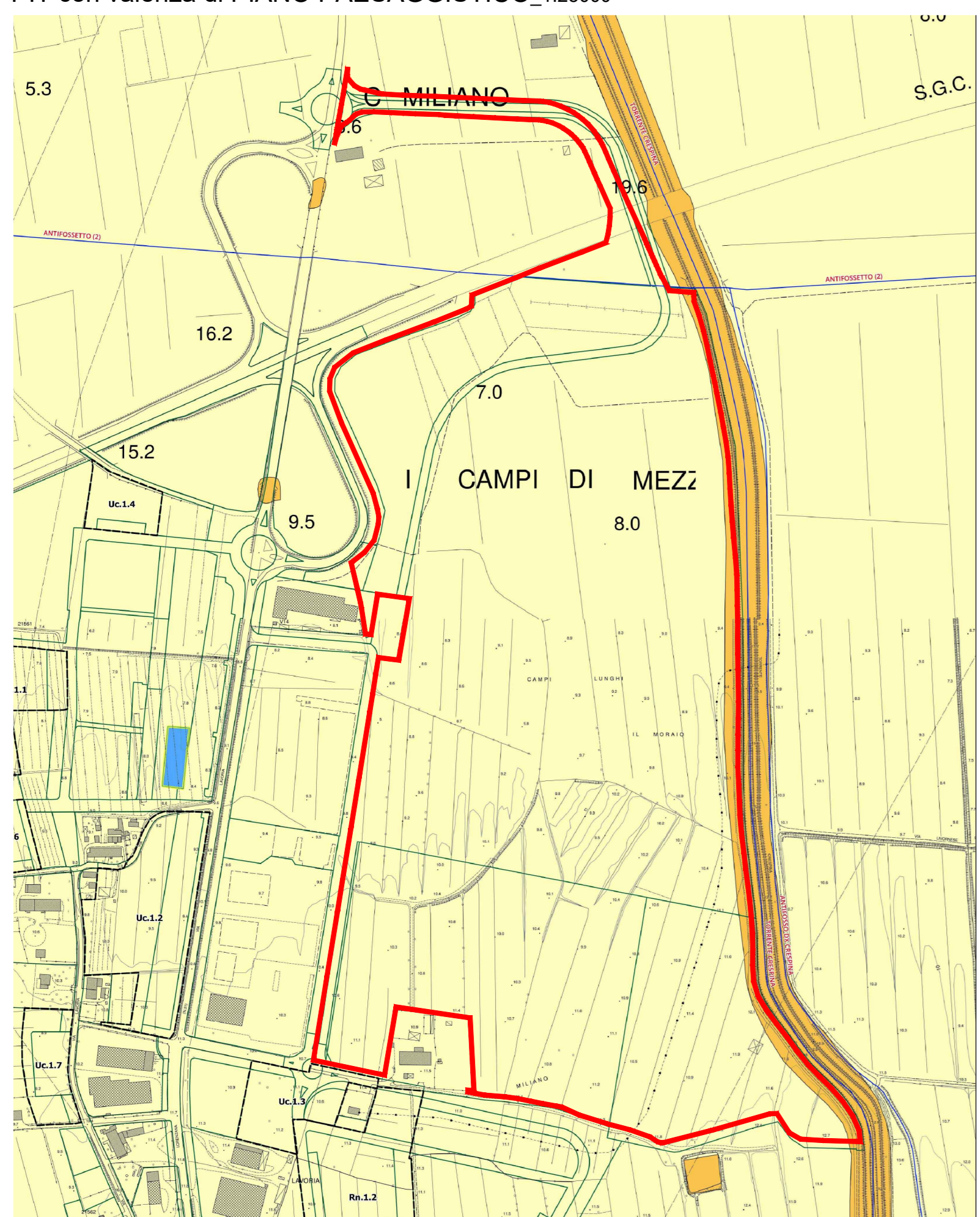
PIANO STRUTTURALE - D.C.C. N. 6 del 25-01-2024_1:5000



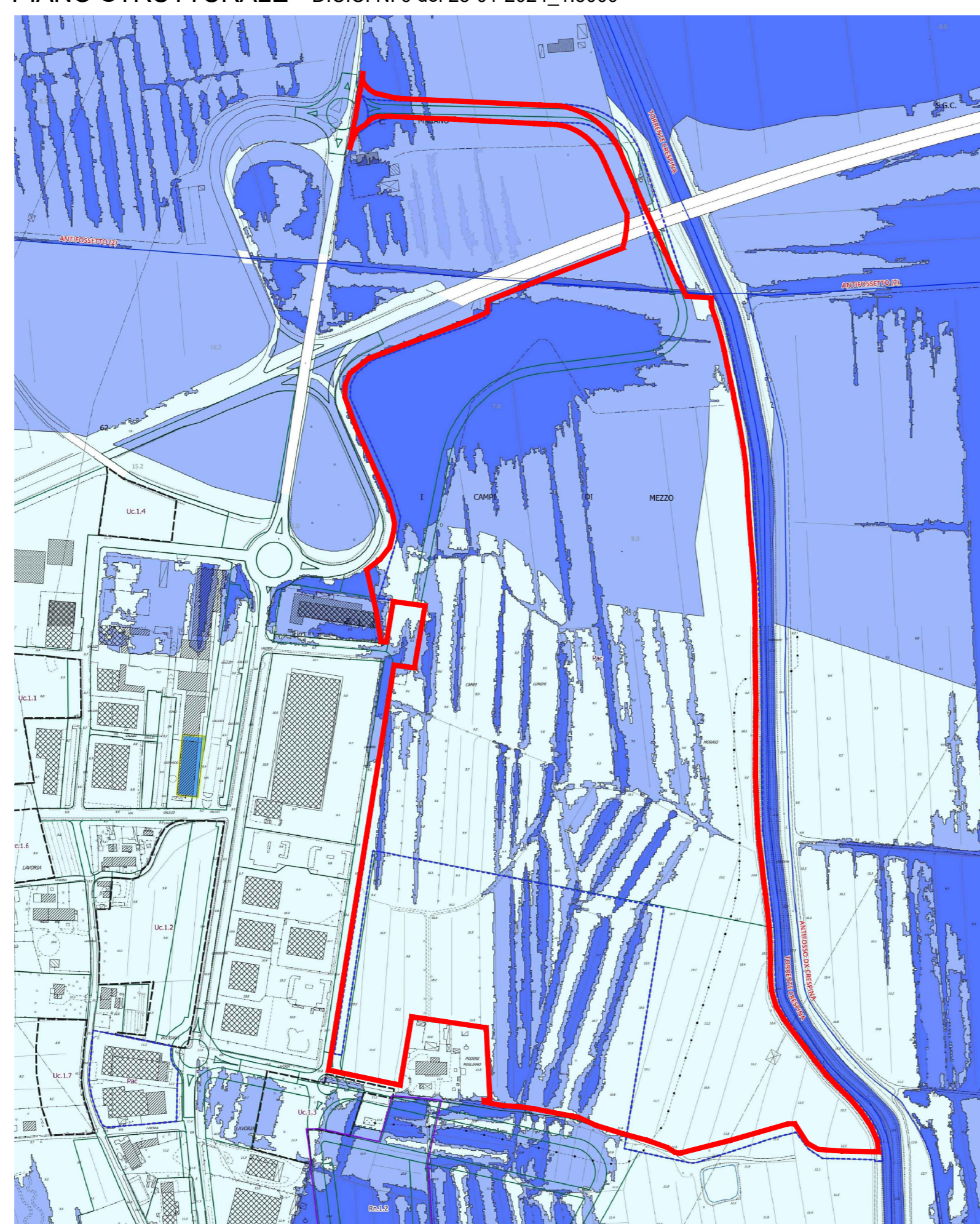
PIANO OPERATIVO - D.C.C. N. 7 del 25-01-2024_1:5000



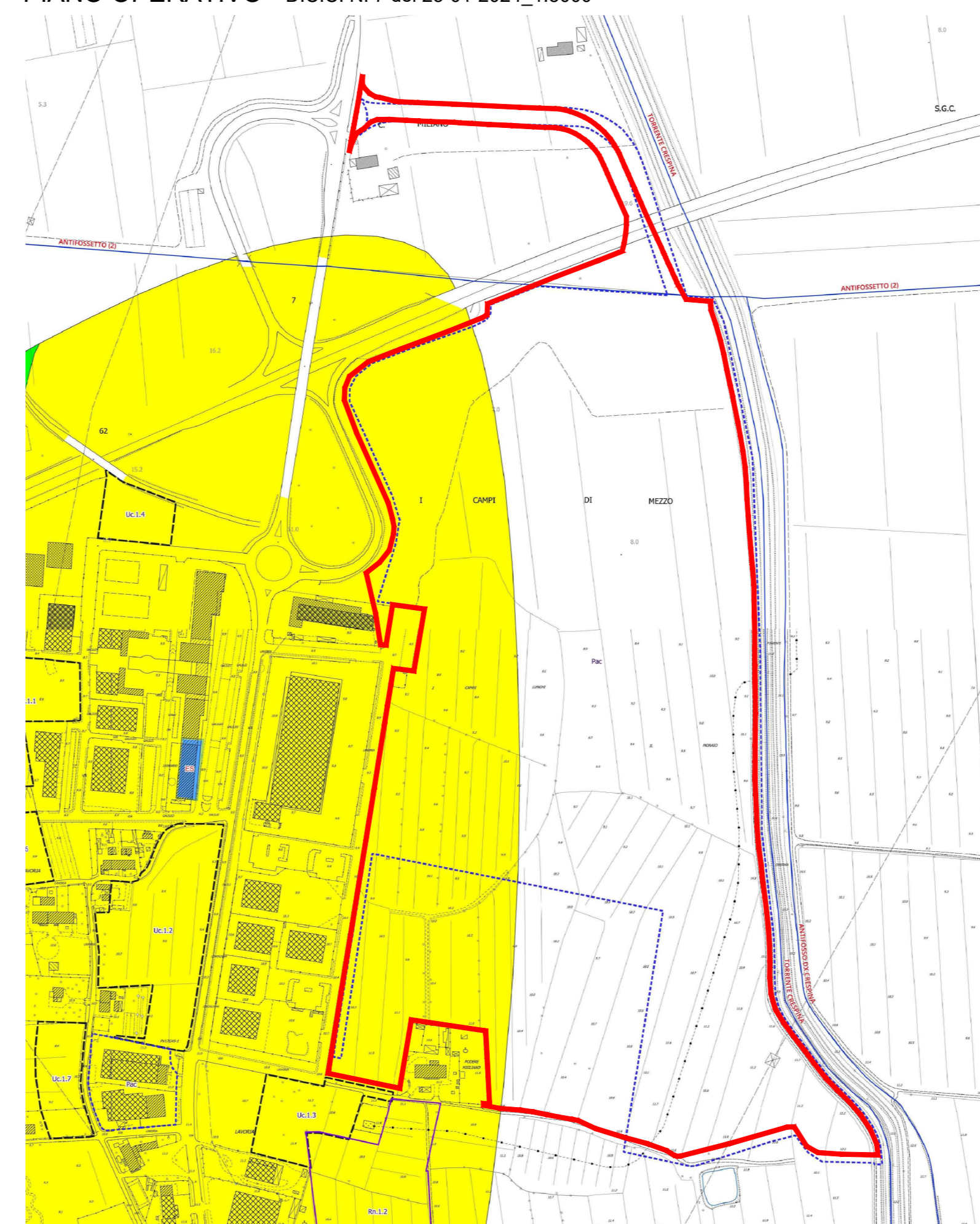
PIANO OPERATIVO - VINCOLI SOVRAORDINATI_1:5000



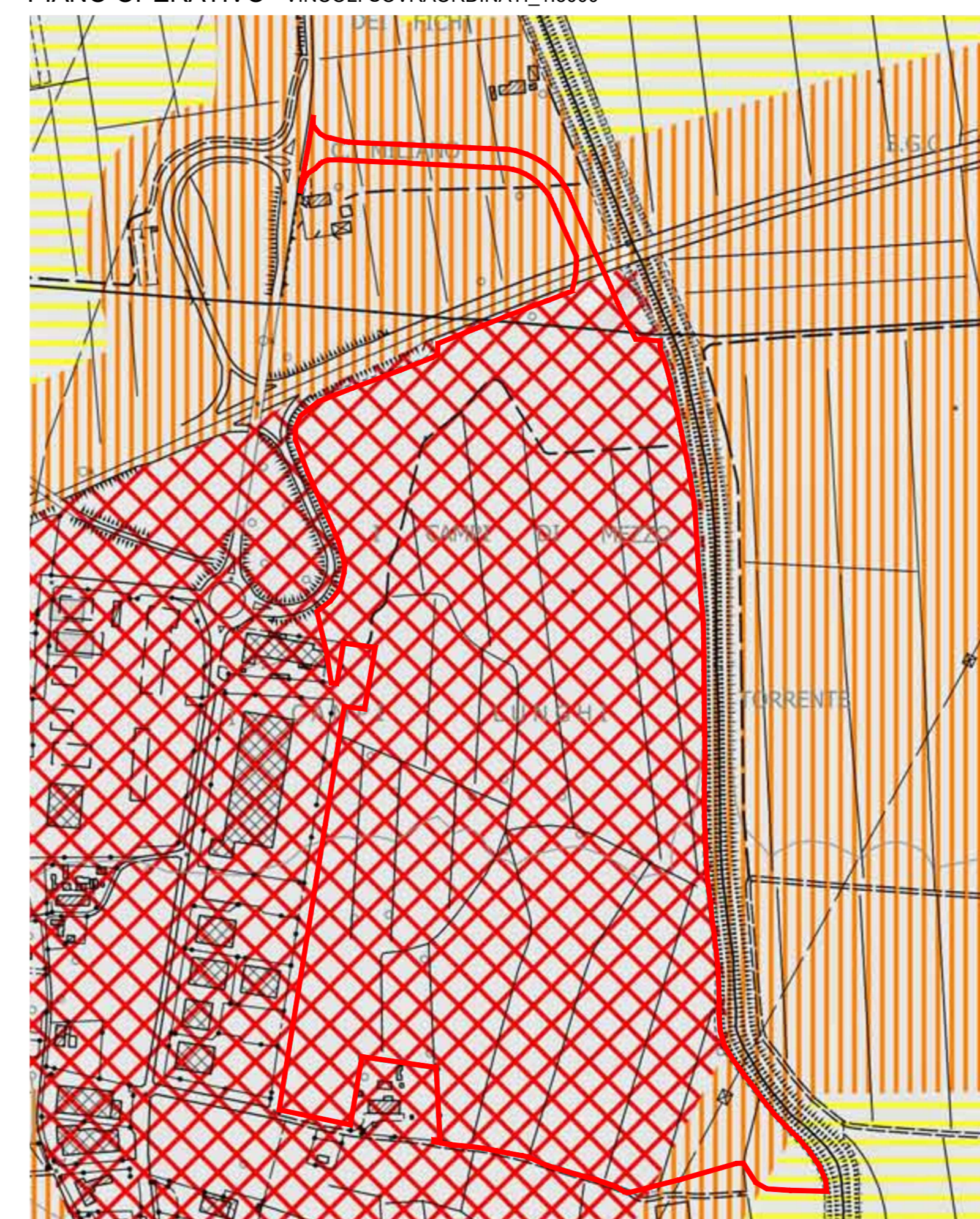
ESPOSIZIONE A FENOMENI GEOLOGICI_Quadro Geologico-Tecnico di PO_1:5000



ESPOSIZIONE A FENOMENI ALLUVIONALI_Quadro Geologico-Tecnico di PO_1:5000



RISCHIO SISMICO_Quadro Geologico-Tecnico di PO_1:5000



PCCA - D.C.C. N. 5 del 25-01-2024_1:5000

Project information block including Techbau logo, project name (CITTADILLA DELLA LOGISTICA - CRESPIA LORENZANA (PI)), document title (COPIANIFICAZIONE - ELABORATO DI SUPPORTO INQUADRAMENTO TERRITORIALE ED URBANISTICO), scale (1:25,000), and author (Arch. Mauro Ciampa).