

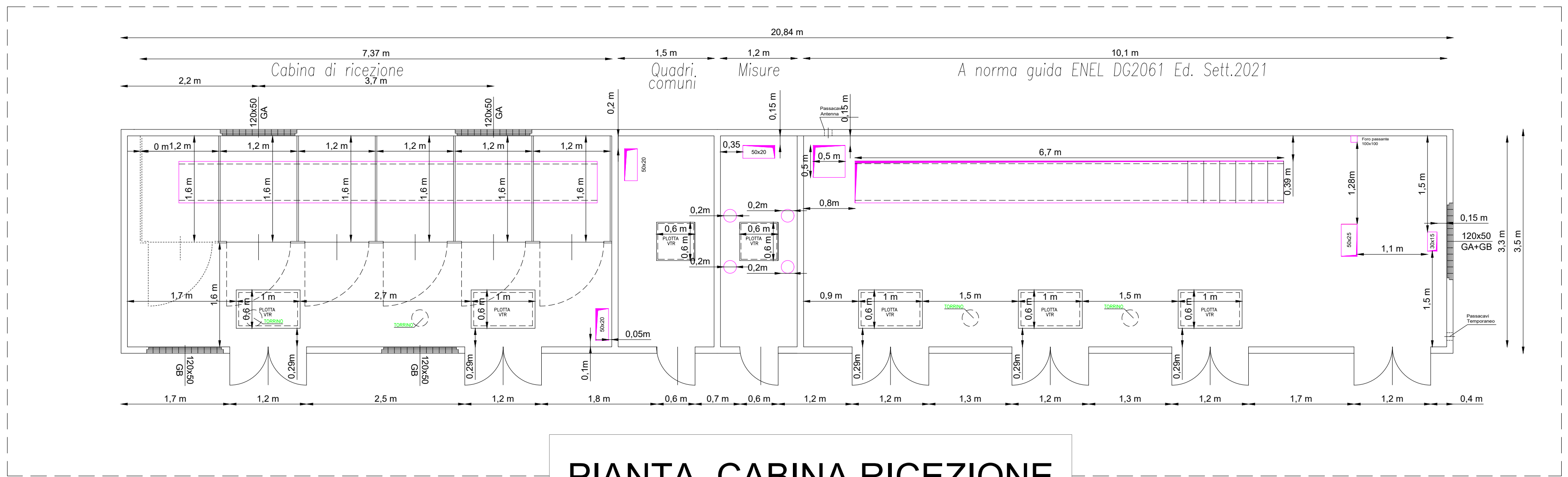
LEGENDA SIMBOLI

SIMBOLO	DESCRIZIONE
	Quadro elettrico
	Canale a filo per FM e Luce e Speciali
	Presa UNEL 2P+T 10/16A
	Presa Bipasso 2P+T 10/16A
	Presa CEE17 2P+T 16 A
	Presa CEE17 3P+N+T 16 A
	Rivelatore ottico di fumo a vista
	Sirena da loop con cartello plex-vad "allarme incendio"
	Pulsante d'allarme manuale incendio
	Apparecchio illuminante LED 96630758 AQFFPRO L LED8000-840 PC MB HF
	Apparecchio illuminante LED alimentato da UPS 96630758 AQFFPRO L LED8000-840 PC MB HF
	42185976 - CROSSIGN 160 P MSC E3D ERI WH + 22168614 - CROSSIGN 160 SP1-E002-D
	Interruttore unipolare
	Pozzetto con picchetto di terra h. 1,5m
	Tondino in Ac-Zn Ø10 mm
	Collegamento tra dispersore e ferri di armatura con capicorda cadmiati
	Morsetto a compressione in rame per tondino in Ac-Zn Ø10 mm
	Barra collettore di terra

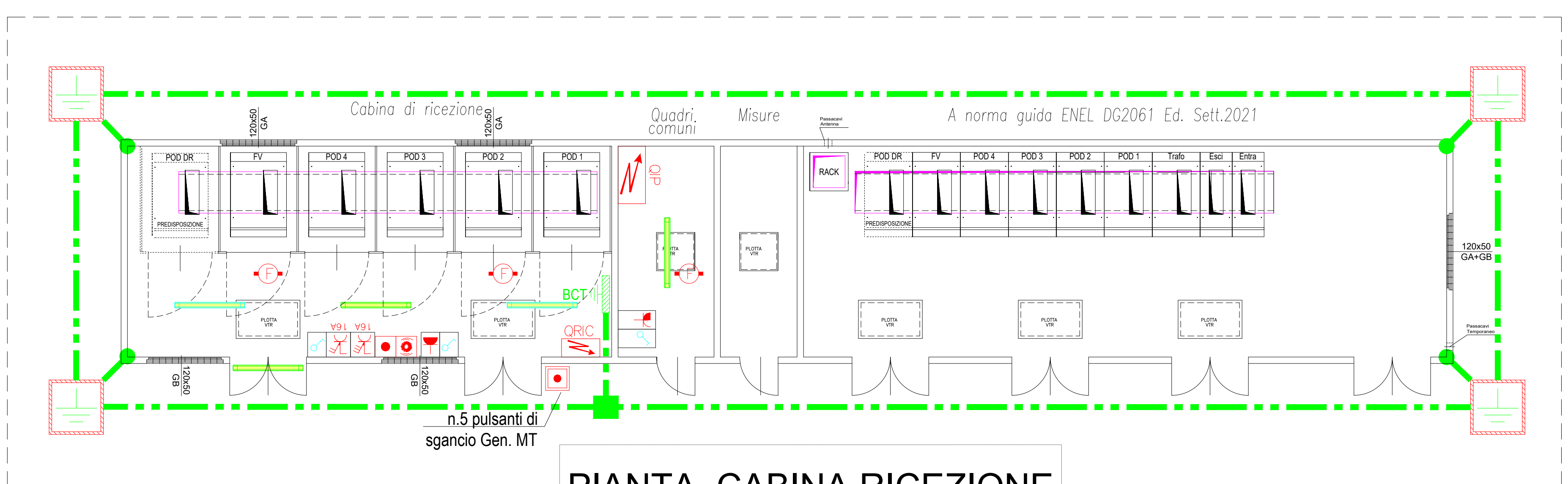
NOTE

- Disegni validi per le sole disposizioni impiantistiche.
- L'installatore dovrà coordinare il posizionamento dei propri impianti con gli impianti di terzi e con gli impianti esistenti e dovrà eseguire quanto disegnato soltanto dopo il suo rilievo e controllo in cantiere.
- Si intendono incluse tutte le opere necessarie alla risoluzione di problemi di interferenza con altri impianti comprese: modifiche al progetto e alle sue quantità, modifiche agli impianti esistenti come smontaggi, rimontaggi e quanto necessario per il loro ripristino, ecc.
- Le tubazioni che attraversano le strutture resistenti al fuoco che compongono il locale devono essere equipaggiate di idonei mezzi che garantiscano la medesima resistenza al fuoco delle strutture attraversate (es.: collari, barriere re, materassini, schiume).
- PLANIMETRIA ANCORA IN FASE DI OTTIMIZZAZIONE

N.B. Le scatole contenenti interruttori o prese di alimentazione dovranno essere a vista IP55
I cavi con diversità di minimo 3 sezioni dovranno essere distanziati all'interno dello stesso canale



PIANTA CABINA RICEZIONE

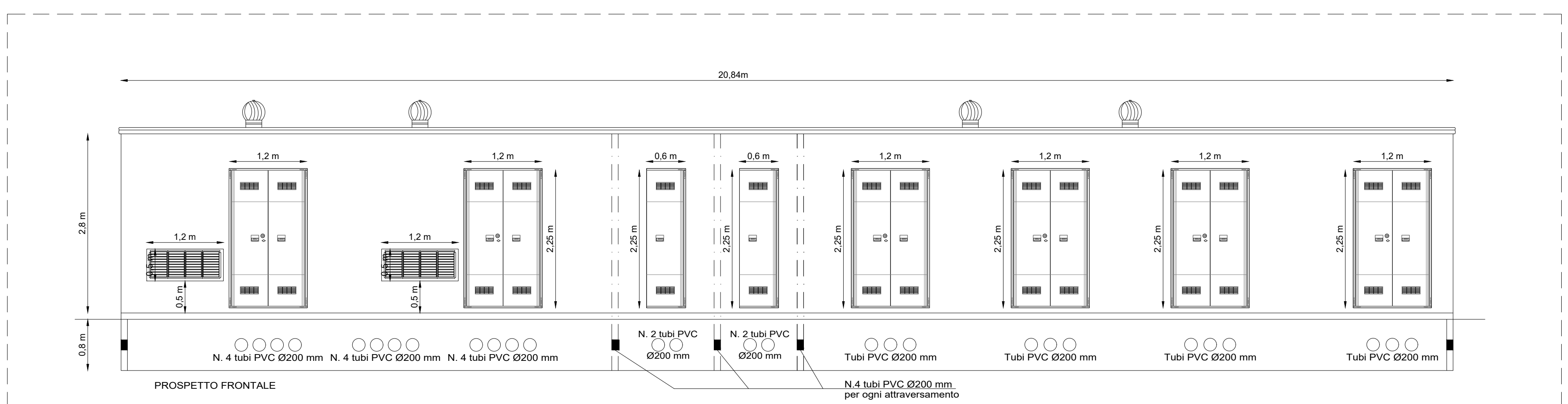


PIANTA CABINA RICEZIONE

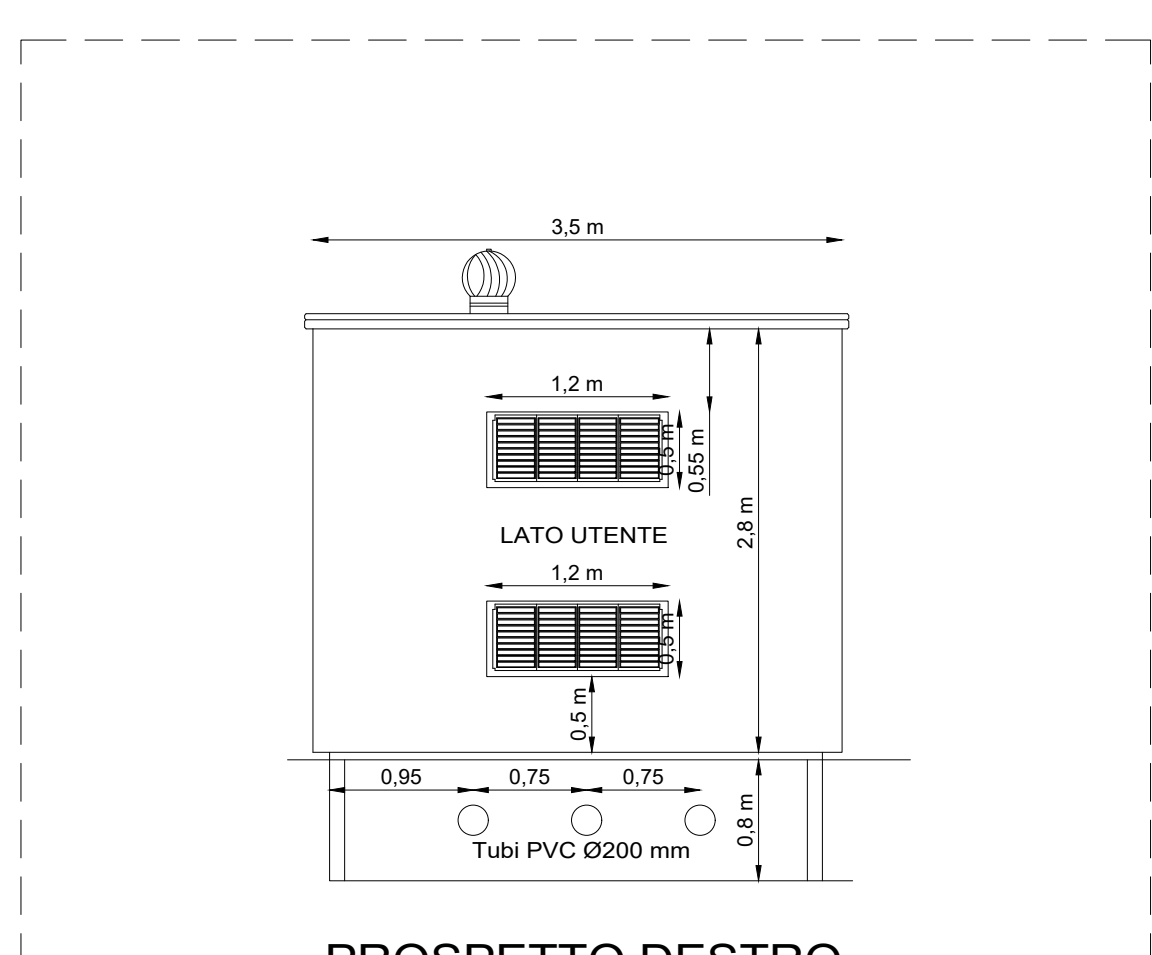


PROSPETTO SINISTRO

PROSPETTO SX

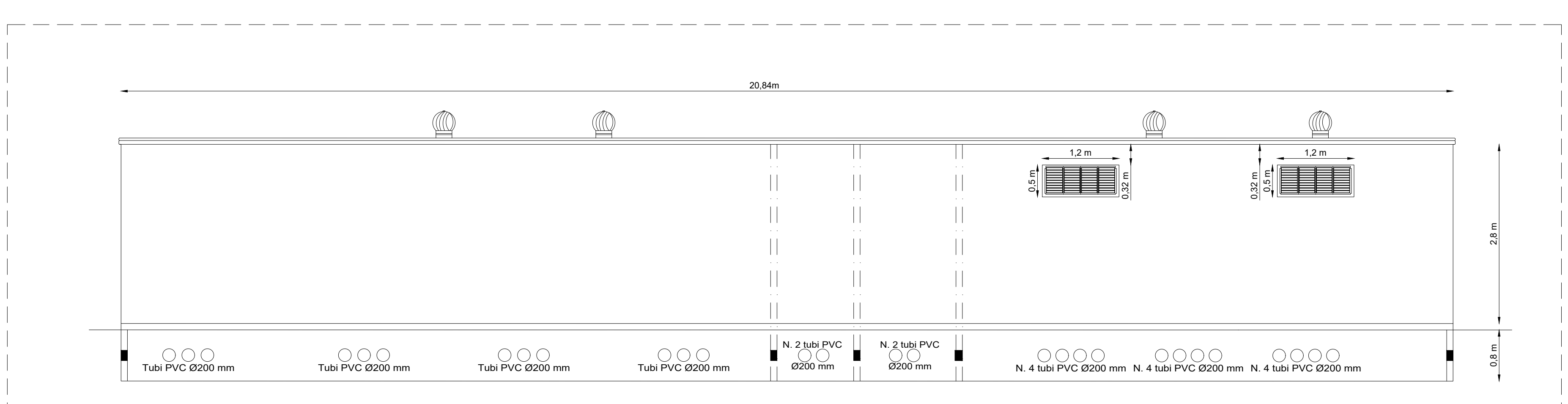


PROSPETTO FRONTALE CABINA RICEZIONE

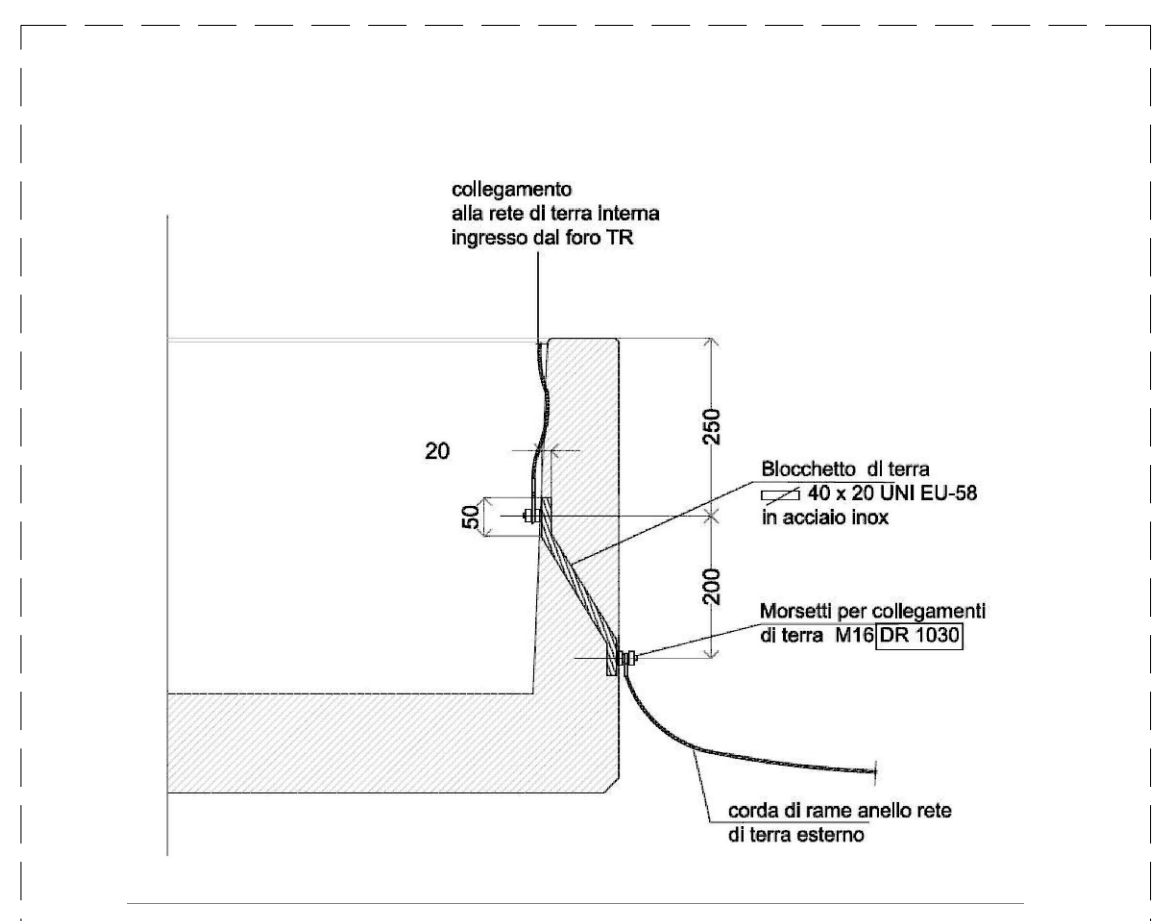


PROSPETTO DESTRO

PROSPETTO DX



PROSPETTO POSTERIORE CABINA RICEZIONE



PARTICOLARE

KEY MAP

Techbau S.p.A.
Via del Lago, 17
20013 Cavriate (Como) - Italy
Phone +39 030 388 000
info@techbau.it
www.techbau.it

Techbau
Engineering & Construction

00 22/03/2024 Descrizione LM AP
REV. DATA Date DESCRIZIONE Description Drawn by Appr. by
PROGETTO Project

CITTADELLA DELLA LOGISTICA - CRESPINA LORENZANA (PI)
TITOLO Document Title SCALA Scale
1 : 250

COMMESSA LEVELS ATTIVITA' PROGRESSIVO TIPO REV. Il tecnico
JOB Levels Activity Number Type Rev. Technical designer

23P08 D EL 019 GA - 00

La proprietà di questo disegno e' riservata al titolare di legge. Qualsiasi riproduzione o utilizzazione senza permesso non puo' essere fatta senza autorizzazione.
The property of this drawing is reserved according to law. Any reproduction or utilization without permit can't be realized without authorization.