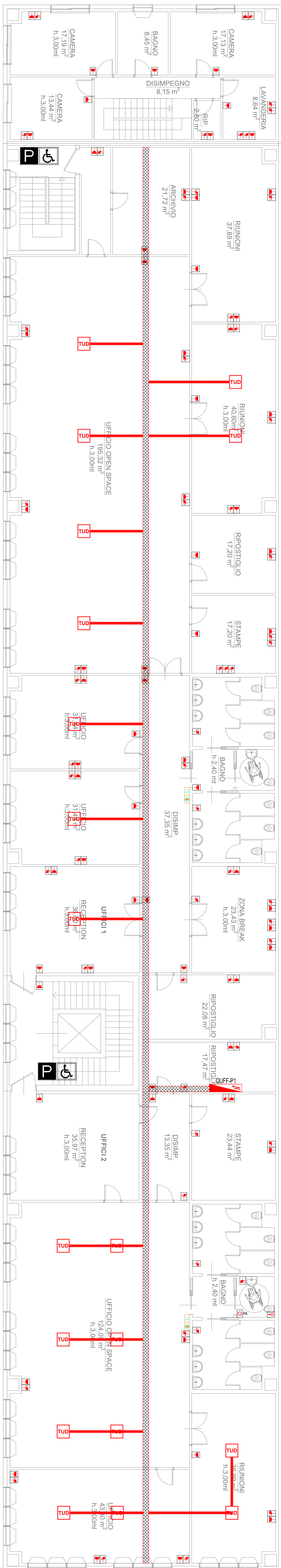
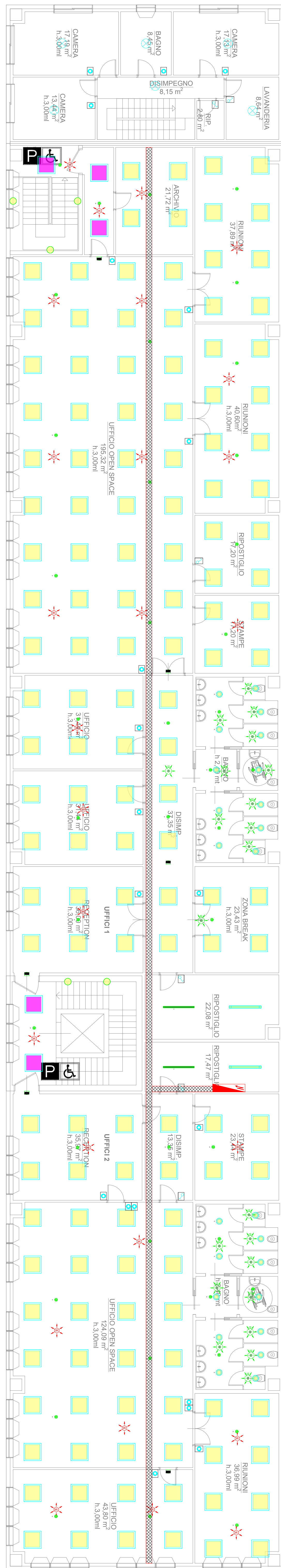


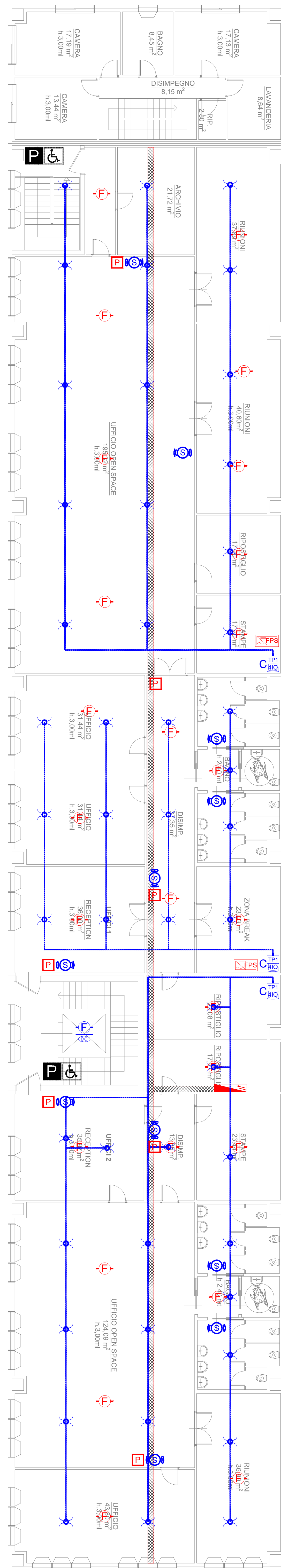
FORZA MOTRICE



ILLUMINAZIONE



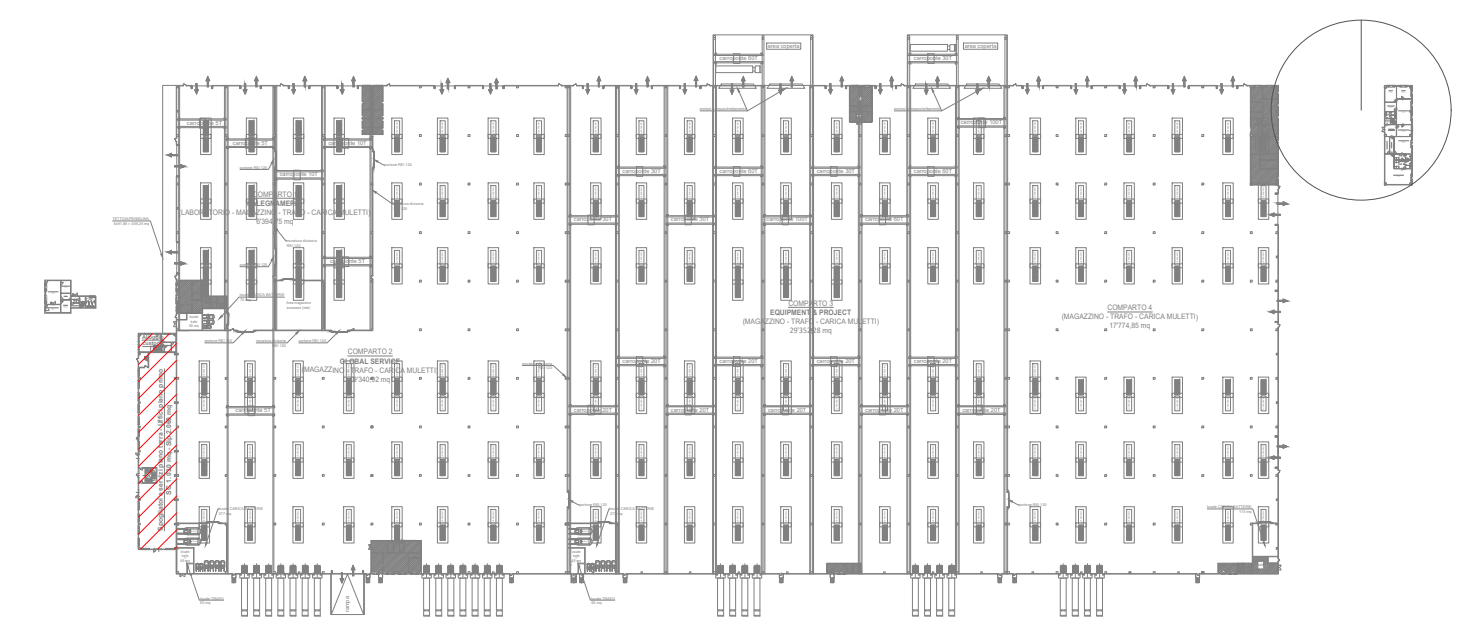
IMPIANTI SPECIALI



LEGENDA UFFICI

SIMBOLO	DESCRIZIONE
	Quadro elettrico
	Canale a filo 300x75mm con setto separatore FM Luce e Speciali (200+150mm)
	Discesa o risalita cavidotti
	Pressa UNEL 2P+T 10/16A
	Pressa Bipasso 2P+T 10/16A
	Pulsante chiamata emergenza tirante bagno
	Pulsante annullamento chiamata emergenza bagno
	Segnalatore ottico acustico chiamata emergenza
	Apparecchio illuminante LED tipo: BETA 3 3200-840 HF LRO Q600 - cod. 96634487
	Apparecchio illuminante LED tipo: BETA 3 4100-840 HFX LRO Q600 - cod. 96634494
	Apparecchio illuminante LED tipo: AQFFPRO L LED6400-840 PC MB HFI - cod. 96631025
	Apparecchio illuminante LED alimentato da UPS tipo: AQFFPRO L LED6400-840 PC MB HFI E3D - cod. 96631025
	Apparecchio illuminante LED tipo: CHAL3 200 2000-840 EHF RSB - cod. 96108666
	Apparecchio illuminante LED in emergenza tipo: KAT RD 2000-840 HF E3D - cod. 96631346
	Apparecchio illuminante LED in emergenza tipo: VOYAGER FIT MRC E3T NM - cod. 96629567
	Apparecchio illuminante LED Tipo VOYAGER SOLID MS E3T-S WH - cod. 96634864 VOYAGER SOLID LEGENDSET SM-1S - cod. 96634866
	Apparecchio illuminante LED in emergenza tipo: PIAZZA II LED 2700-840 HF E3 ANT - cod. 96666262
	Rilevatore di movimento IR QUATTRO HD
	Rilevatore di movimento Steinel IS D360
	Interruttore unipolare
	Pulsante unipolare installato ad incasso
	Pulsante manuale di allarme incendio, con vetro ripristinabile
	Sirena allarme incendio con flash, bitonale, da loop, EN 54-3/23
	Rivelatore di fumo ad aspirazione, 2 canali identificati
	Tubazione aspirazione, Tipo TFTP-25 + TFMN-25 + TFST-25
	Stazione di alimentazione indirizzata, 24Vdc 5A EN54
	Rivelatore ottico di fumo con base, installato in ambiente
	Rivelatore ottico di fumo con base, installato nel controsoffitto

KEY MAP



Techbau S.p.A.
Via del Gallo, 57
20023 Cavalletto Sopra Torino (NO) / Italy
Phone: +39 011 223 559 500
info@techbau.it
www.techbau.it

Techbau
Engineering & Construction

DD	22/03/2024	Descrizione	LM	AP		
REV.	DATA	Date	DESCRIZIONE	Description	Drawn by	Appr. by

PROGETTO Project
CITTADELLA DELLA LOGISTICA - CRESPINA LORENZANA (PI)

TITOLO Document Title
Planimetria palazzina uffici piano primo

COMMESSA	LEVELLO	ATTIVITA'	PROGRESSIVO	TIPO	REV.	Il tecnico
Job	Level	Activity	Number	Type	Rev.	Technical designer

23P08 D EL 016 GA - 00

La proprietà di questo disegno è riservata ai termini di legge. Qualunque riproduzione od utilizzazione anche parziale non può essere fatta senza autorizzazione. The property of this drawing is reserved according to law. Any reproduction or utilization also partial can be made without authorization.