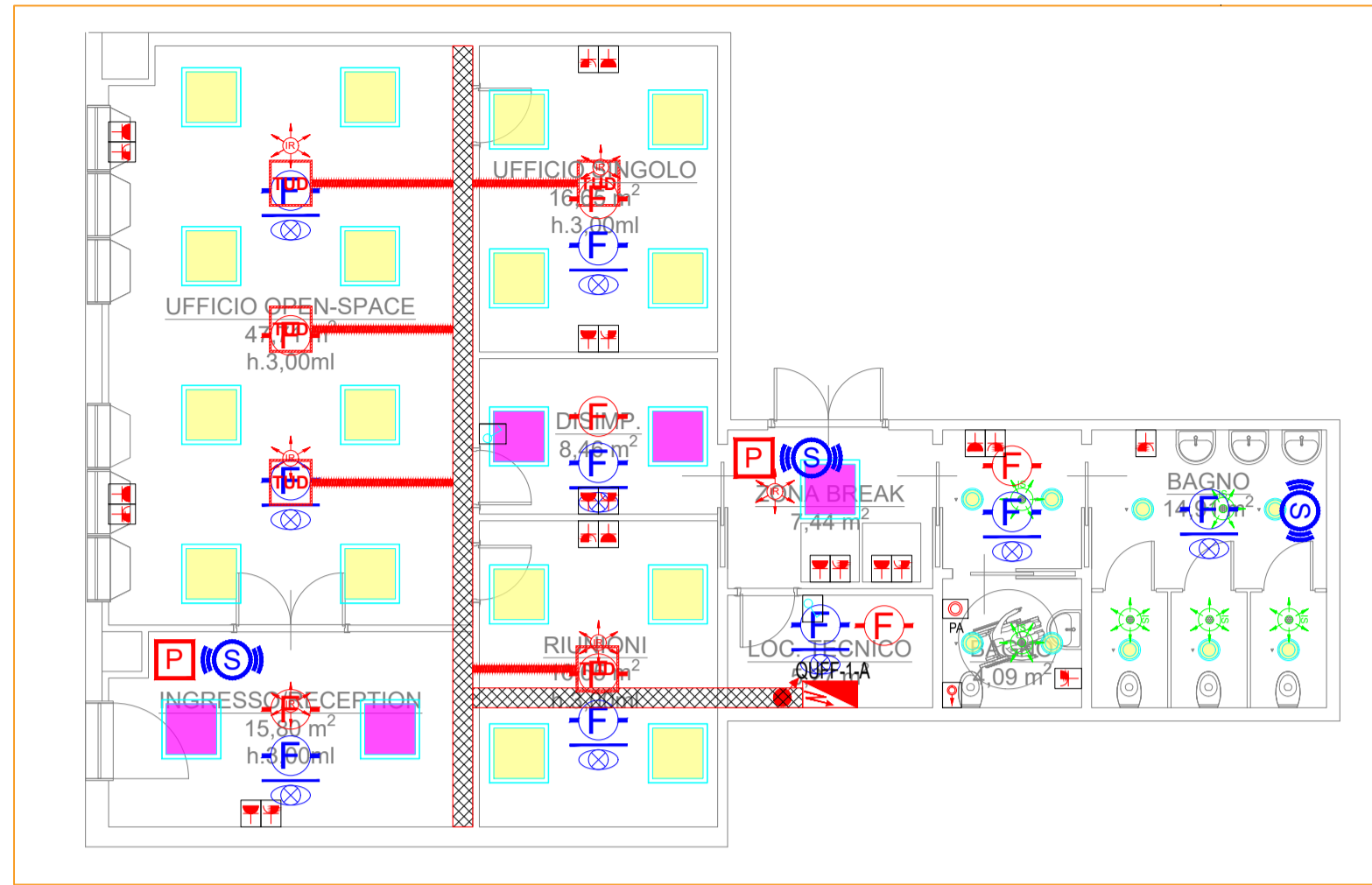
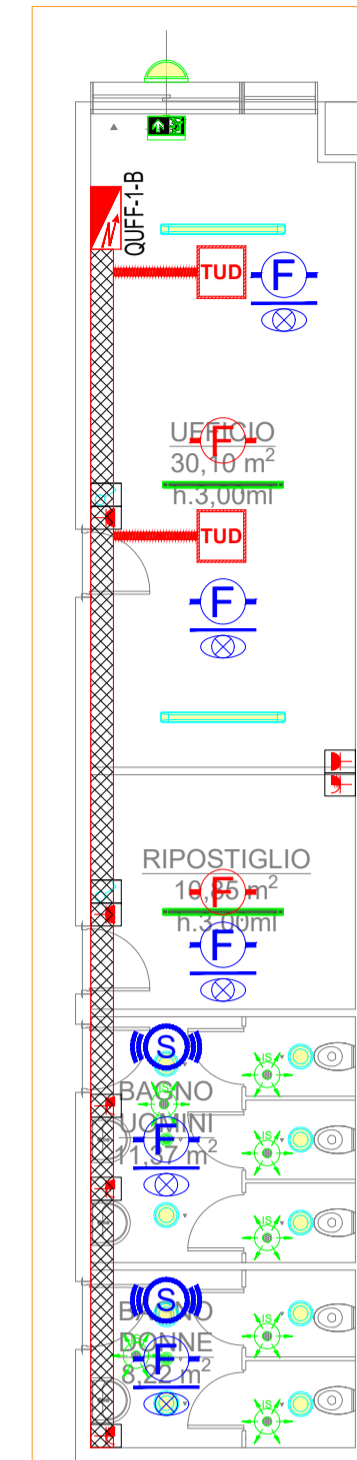


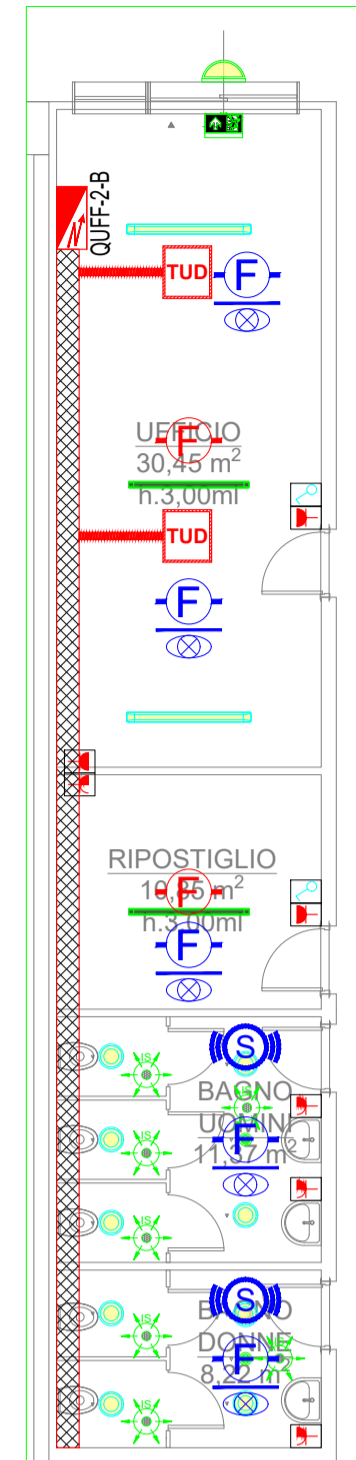
COMPARTO 1



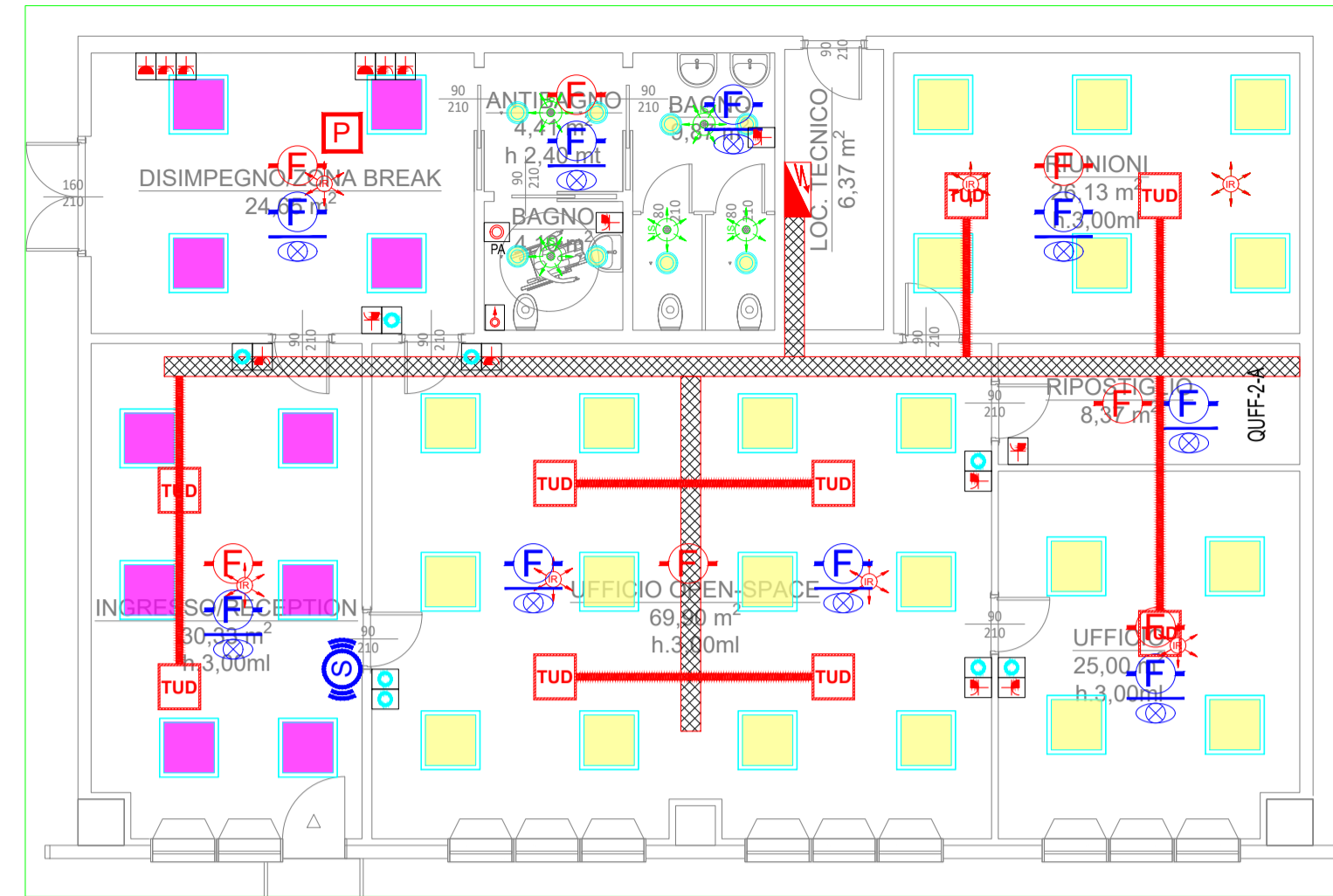
COMPARTO 1



COMPARTO 2



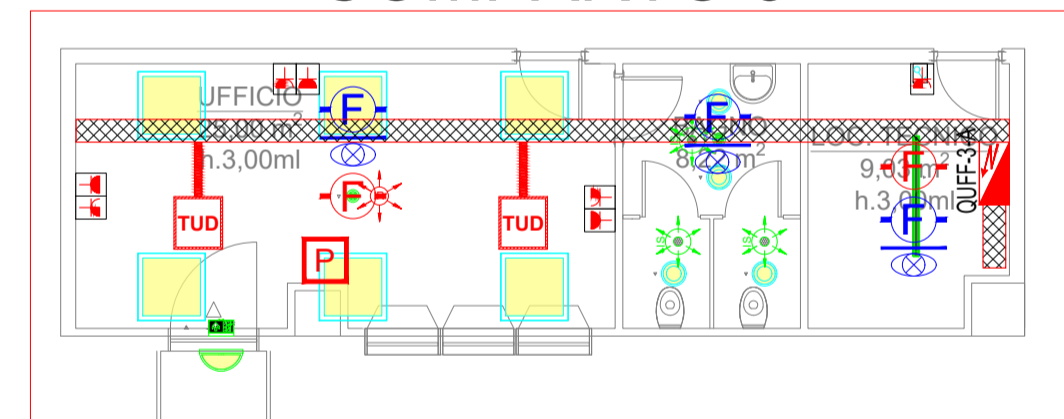
COMPARTO 2



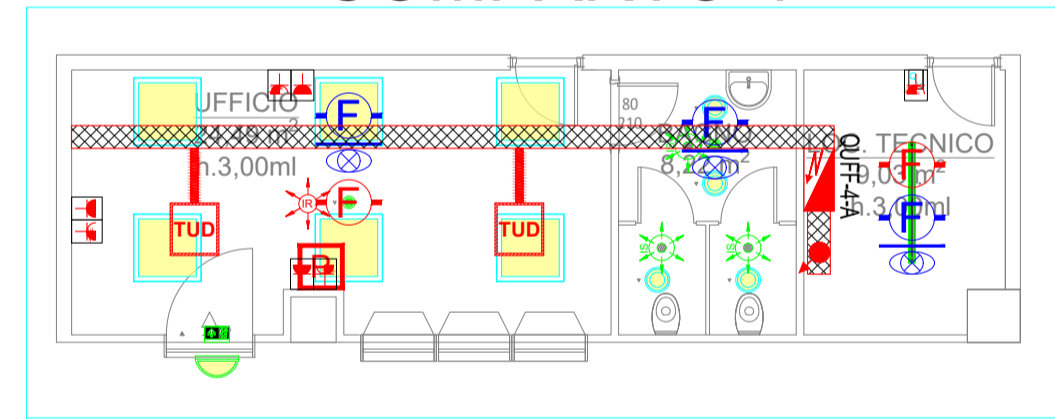
LEGENDA UFFICI

| SIMBOLO | DESCRIZIONE |
|---------|--|
| | Quadro elettrico |
| | Canale a filo 300x75mm con sotto separatore FM Luce e Speciali (200+150mm) |
| | Discesa o risalita cavidotti |
| | Presse UNEL 2P+T 10/16A |
| | Presse Bypass 2P+T 10/16A |
| | Pulsante chiamata emergenza tirante bagno |
| | Pulsante annullamento chiamata emergenza bagno |
| | Segnalatore ottico acustico chiamata emergenza |
| | Apparecchio illuminante LED tipo: BETA 3 3200-840 HF LRO Q600 - cod. 96634487 |
| | Apparecchio illuminante LED tipo: BETA 3 4100-840 HFIX LRO Q600 - cod. 96634494 |
| | Apparecchio illuminante LED tipo: AQFFPRO L LED6400-840 PC MB HFI - cod. 96631025 |
| | Apparecchio illuminante LED alimentato da UPS tipo: AQFFPRO L LED6400-840 PC MB HFI E3D - cod. 96631025 |
| | Apparecchio illuminante LED tipo: CHAL3 200 2000-840 EHF RSB - cod. 96108666 |
| | Apparecchio illuminante LED in emergenza tipo: KAT RD 2000-840 HF E3D - cod. 96631346 |
| | Apparecchio illuminante LED in emergenza tipo: VOYAGER FIT MRC E3T NM - cod. 96629567 |
| | Apparecchio illuminante LED Tipo VOYAGER SOLID MS E3T-S WH - cod. 96634864 + VOYAGER SOLID LEGENDSET SM-1S - cod. 96634866 |
| | Apparecchio illuminante LED in emergenza tipo: PIAZZA II LED 2700-840 HF E3 ANT - cod. 96666262 |
| | Rilevatore di movimento IR QUATTRO HD |
| | Rilevatore di movimento Steinel IS D360 |
| | Interruttore unipolare |
| | Pulsante unipolare installato ad incasso |
| | Pulsante manuale di allarme incendio, con vetro ripristinabile |
| | Sirena allarme incendio con flash, bitonale, da loop, EN 54-3/23 |
| | Rivelatore di fumo ad aspirazione, 2 canali identificati |
| | Tubazione aspirazione, Tipo TFTB-25 + TFMN-25 + TFST-25 |
| | Stazione di alimentazione indirizzata, 24Vdc 5A EN54 |
| | Rivelatore ottico di fumo con base, installato in ambiente |
| | Rivelatore ottico di fumo con base, installato nel controsoffitto |

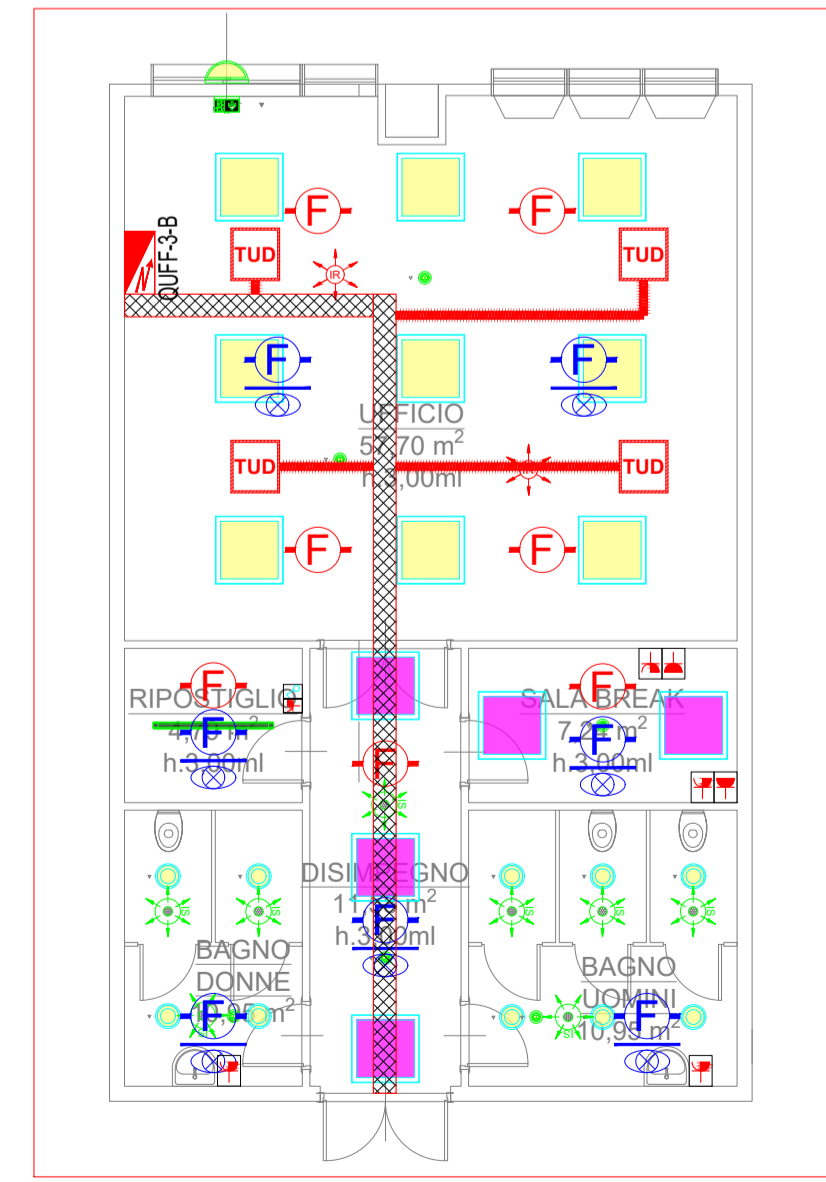
COMPARTO 3



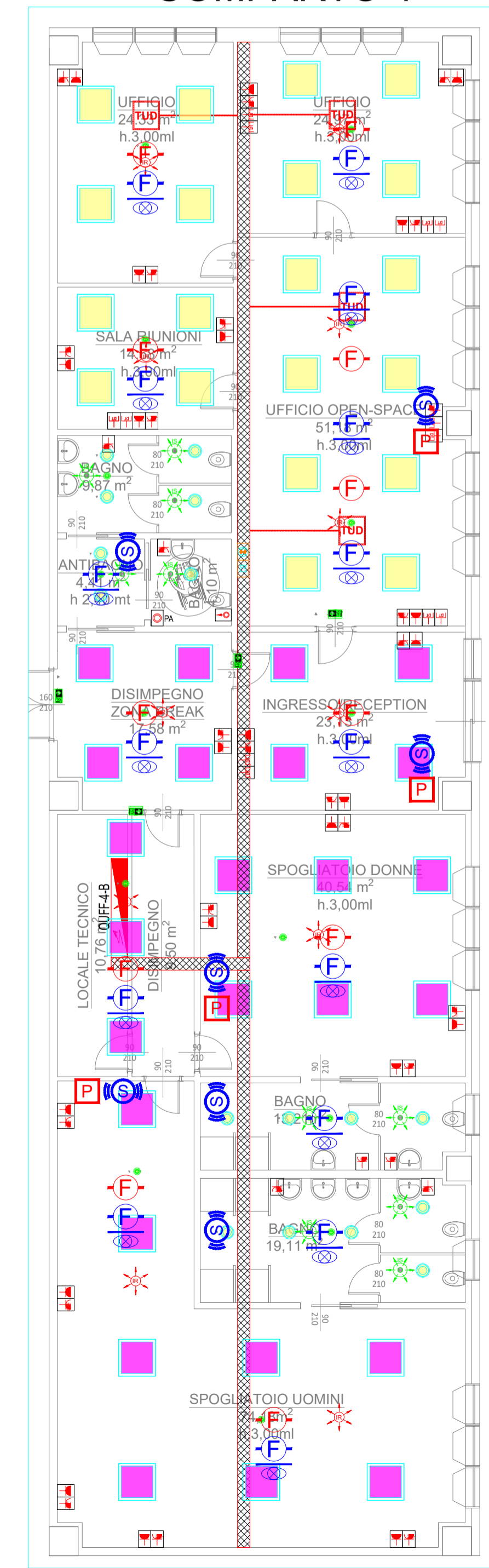
COMPARTO 4



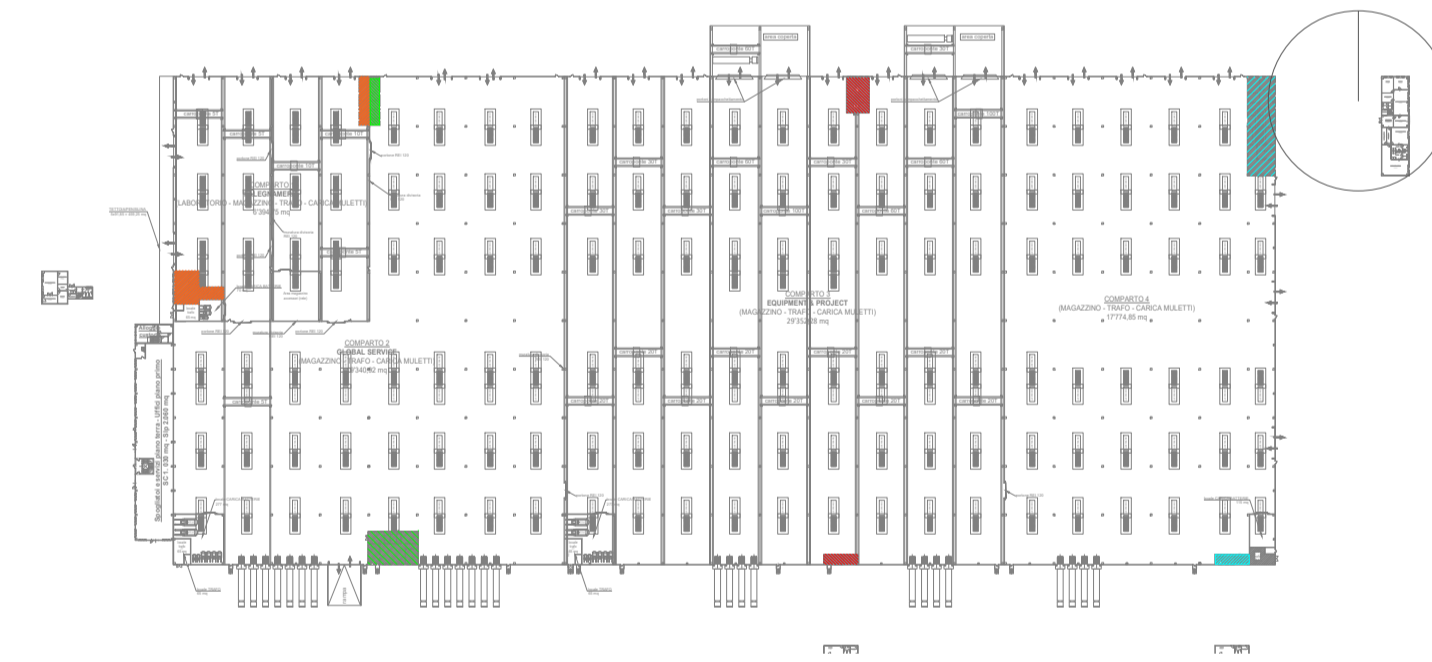
COMPARTO 3



COMPARTO 4



KEY MAP



Techbau S.p.A.
 Via del Lago, 57
 28053 Casaletra Sopra Ticino (NO) / Italy
 Phone +39 0323 589 500
 info@techbau.it
 www.techbau.it

Techbau
 Engineering & Construction

00 22/03/2024 Descrizione LM AP
 REV. DATA Date DESCRIZIONE Description Drawn by Appr. by
 PROGETTO Project

CITTADELLA DELLA LOGISTICA - CRESPIA LORENZANA (PI)

TITOLO DOCUMENTO Document Title SCALA Scale
1 : 250

TITOLO
 Planimetria uffici operativi e locali di servizio

| COMMESSA | LEVELLO | ATTIVITA' | PROGRESSIVO | TIPO | REV. | Il tecnico |
|----------------|---------|-----------|-------------|-----------|------------|--------------------|
| Job | Level | Activity | Number | Type | Rev. | Technical designer |
| 23P08 D | | EL | 017 | GA | -00 | |

La proprietà di questo disegno è riservata ai termini di legge. Qualunque riproduzione od utilizzazione anche parziale non può essere fatta senza autorizzazione.
 The property of this drawing is reserved according to law. Any reproduction or utilization also partial can't be marked without authorization.