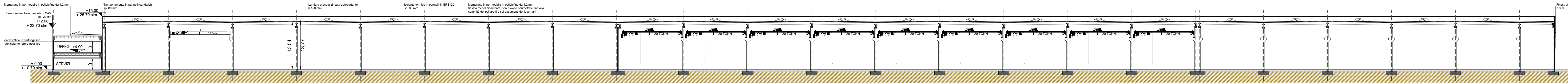
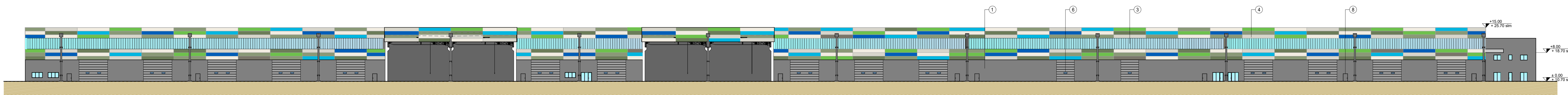


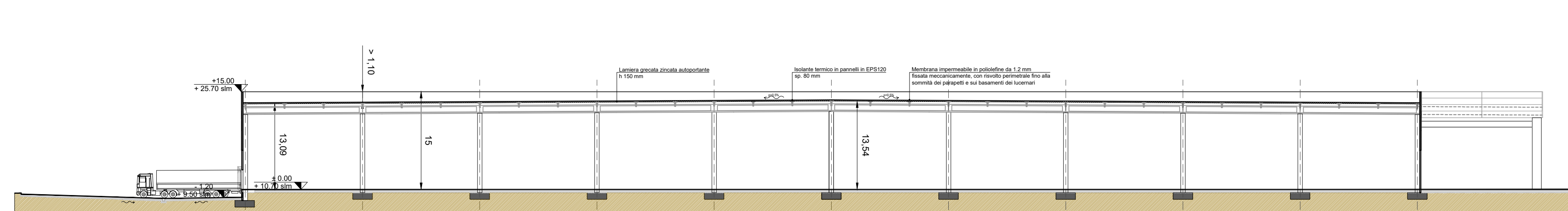
PROSPETTO P1 - OVEST - scala 1:500



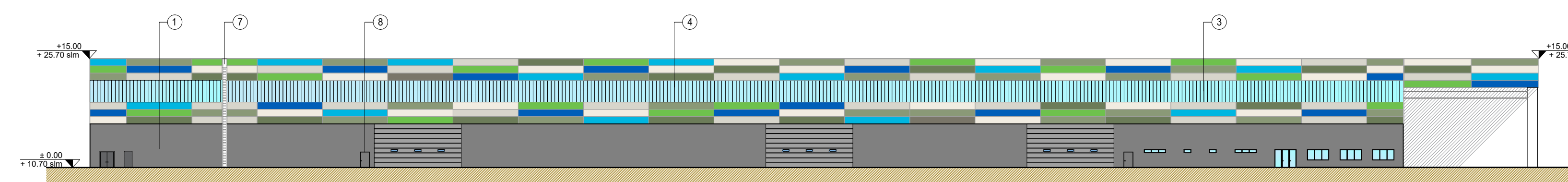
SEZIONE S1 - scala 1:500



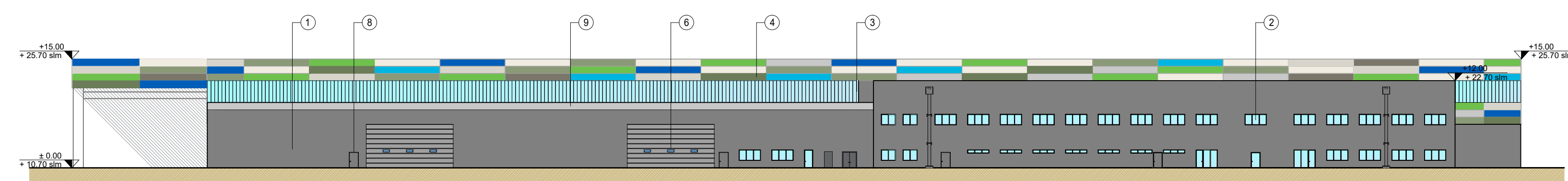
PROSPETTO P3 - EST - scala 1:500



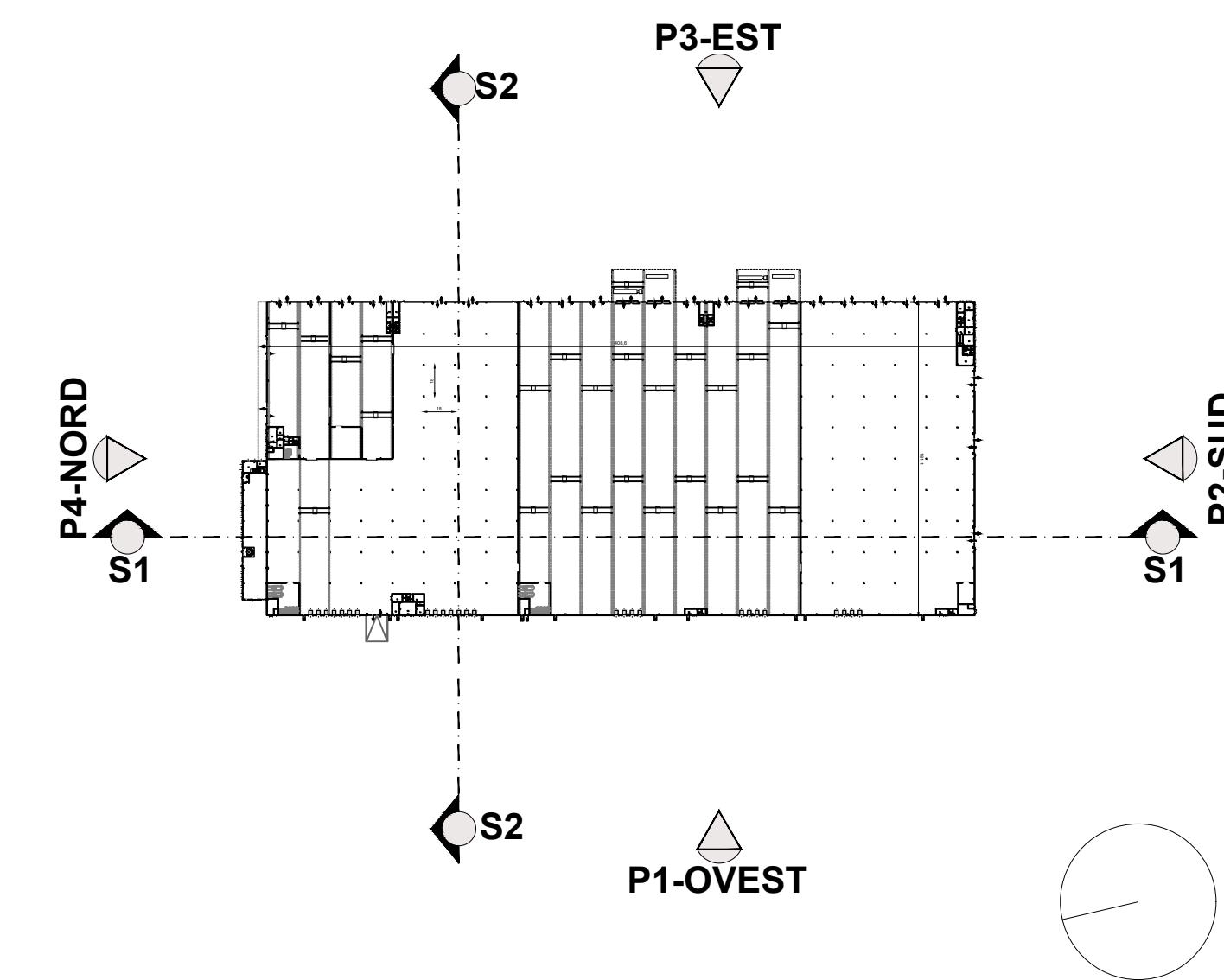
SEZIONE S2 - scala 1:500



PROSPETTO P2 - SUD - scala 1:500



PROSPETTO P4 - NORD - scala 1:500



LEGENDA

- Pannelli prefabbricati in c/cis (colore nella gamma dei grigi)
- Serramenti in alluminio (colore antracite)
- Pannelli in policarbonato
- Pannelli sandwich in lamiera preverniciata coibentata (colore nella gamma dei colori della natura freddi: verdi-grigi-azzurri)
- Bale di carico
- Portone sezionale
- Scalotta alla marinara (acciaio zincato)
- Uscita di Emergenza
- Tettoia/pensilina

Techbau S.p.A.
 Via del Lago, 57
 28053 Casalotto Sagra (NO) / Italy
 Phone +39 0323 589 500
 info@techbau.it
 www.techbau.it

TITOLO DOCUMENTO Document Title
PROSPETTI E SEZIONI

COMMESSA Job
23P08 D AR 008 VW- 00

PROGETTO Project
CITTADELLA DELLA LOGISTICA - CRESPINA LORENZANA (PI)

SCALA Scale
1:500

REVISIONI
 REV. DATA Date DESCRIZIONE Description
 00 2024/03/20 Emissione per Permesso di Costruire
 Stefano Mattacchini
 Giuliano Falcone
 Drawn by Appr. by

Il tecnico Technical designer
Arch. Giuliano Falcone

La proprietà di questo disegno è riservata ai termini di legge. Qualunque riproduzione od utilizzazione anche parziale non può essere fatta senza autorizzazione.
 The property of this drawing is reserved according to law. Any reproduction or utilization also partial can't be made without authorization.