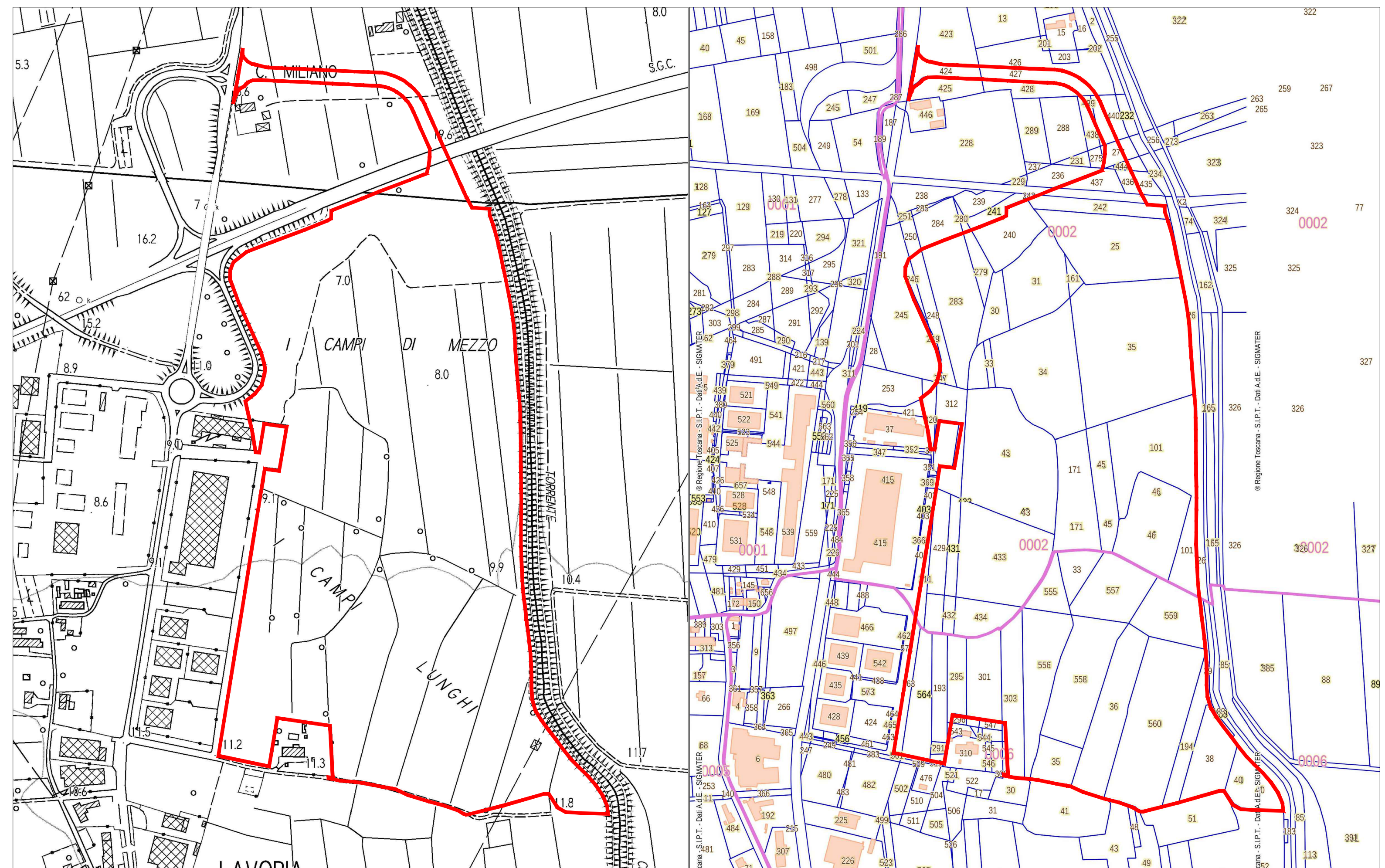


OFC 2021_1:25000



OFC 2021_1:5000



CTR 1:5000

LEGENDA

Individuazione comparto urbanistico

LEGENDA PIT - PP

AREE TUTELEATE_Lettera C - I fiumi, i torrenti, i corsi d'acqua
Fiumi, torrenti (Allegato L), corsi d'acqua (Allegato E)
Idrografia sistema acque
AREE TUTELEATE_Lettera G - Zone boscate

LEGENDA PS - D.C.C. N. 6 del 25-01-2024

UNITA' TERRITORIALI ORGANICHE ELEMENTARI (UTOE) - Fondovalle e pianura di Lavoria (1)

AMBITI DEL TERRITORIO URBANIZZATO

Ambiti degli insediamenti recenti e contemporanei - ambiti a prevalente funzione produttiva e specialistica

TPS1 Tessuti a proliferazione produttiva lineare (TP-S1)
TPS2 Insule specializzate (TP-S2)

DETERMINAZIONE DELLA RETE DELLA MOBILITA' E ACCESSIBILITA'

Reti della mobilità carrabile Rete della mobilità lenta (ciclabile e pedonale)
Strada Regionale
Strada Provinciale
Strada Comunale
Sentieri e strade bianche
Piste ciclabili

AMBITI DEL TERRITORIO RURALE DELLE UTOE

Aree agricole produttive
Aree agricole di interesse paesaggistico
Aree di interesse ambientale e naturalistico

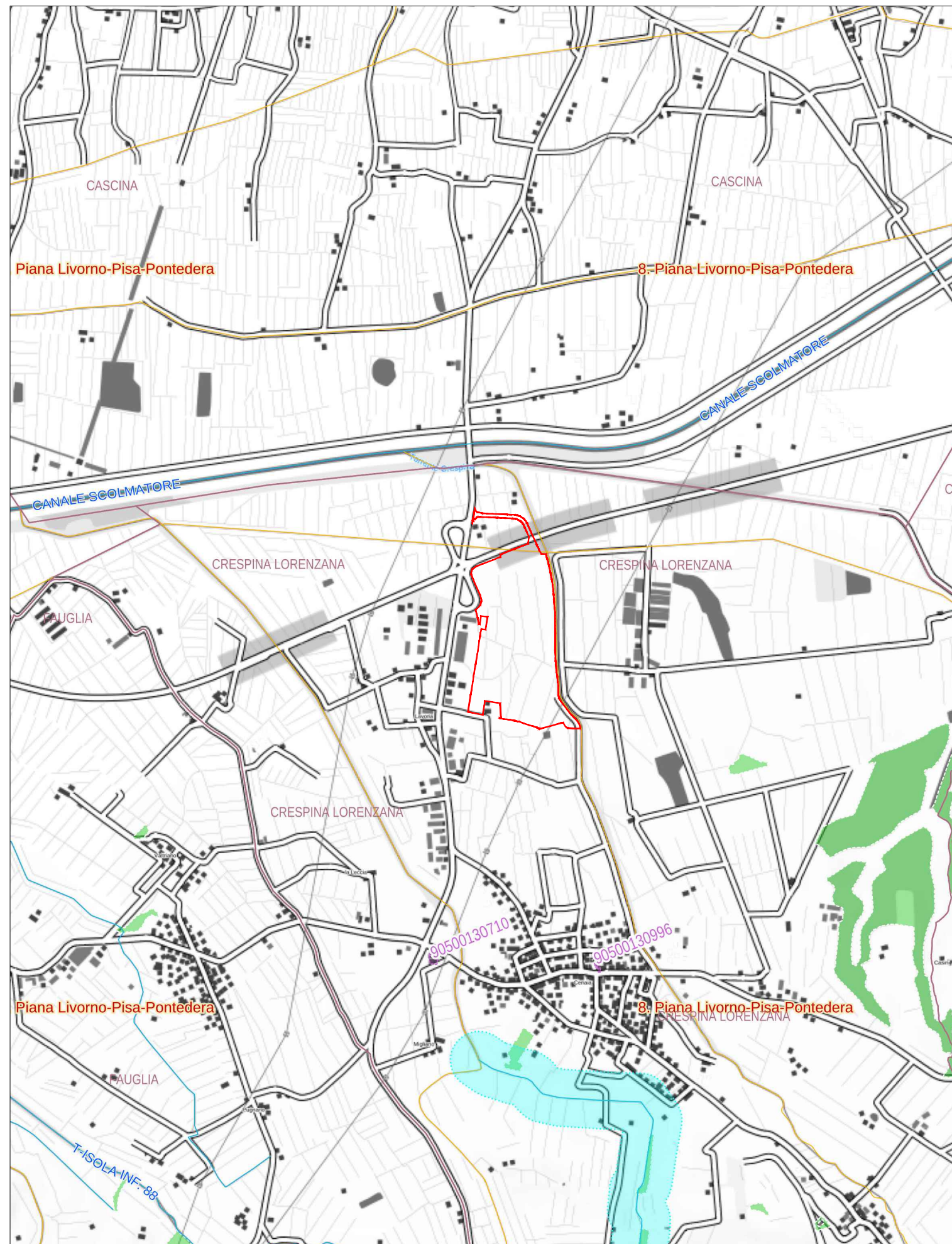
PREVISIONI DI TRASFORMAZIONE ESTERNE AL TU

Previsioni poste all'attenzione della Copianificazione (Art. 25 c.2 LR 65/2014)

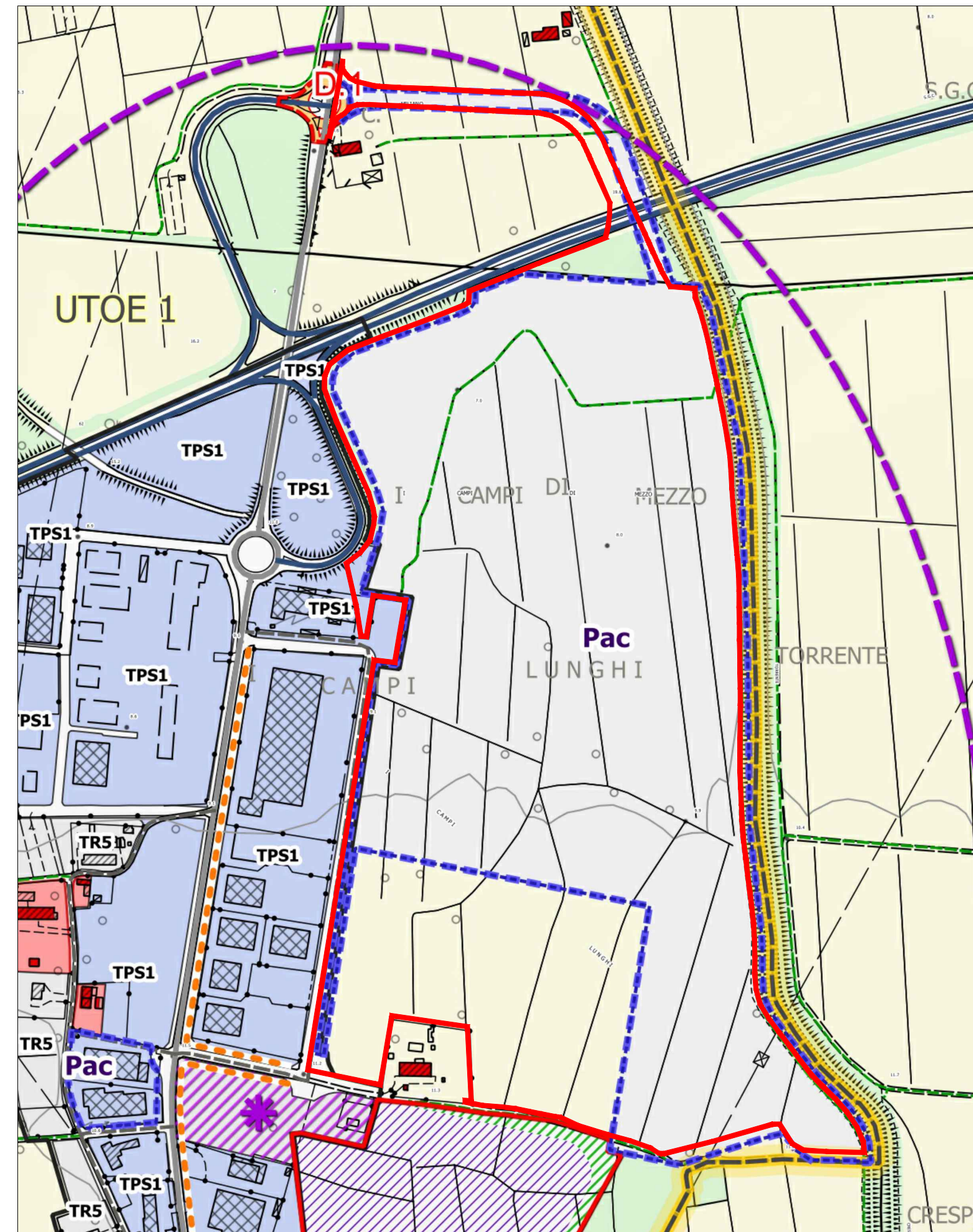
D. Adattamento ed integrazione delle aree della mobilità
D1 Adattamento del nodo di intersezione tra Sp 31 ed ingresso alla SGC a Lavoria
Piani attuativi, progetti unitari e altri strumenti attuativi convenzionati e non decaduti (*)

ULTERIORI INDICAZIONI DI ORIENTAMENTO GENERALE

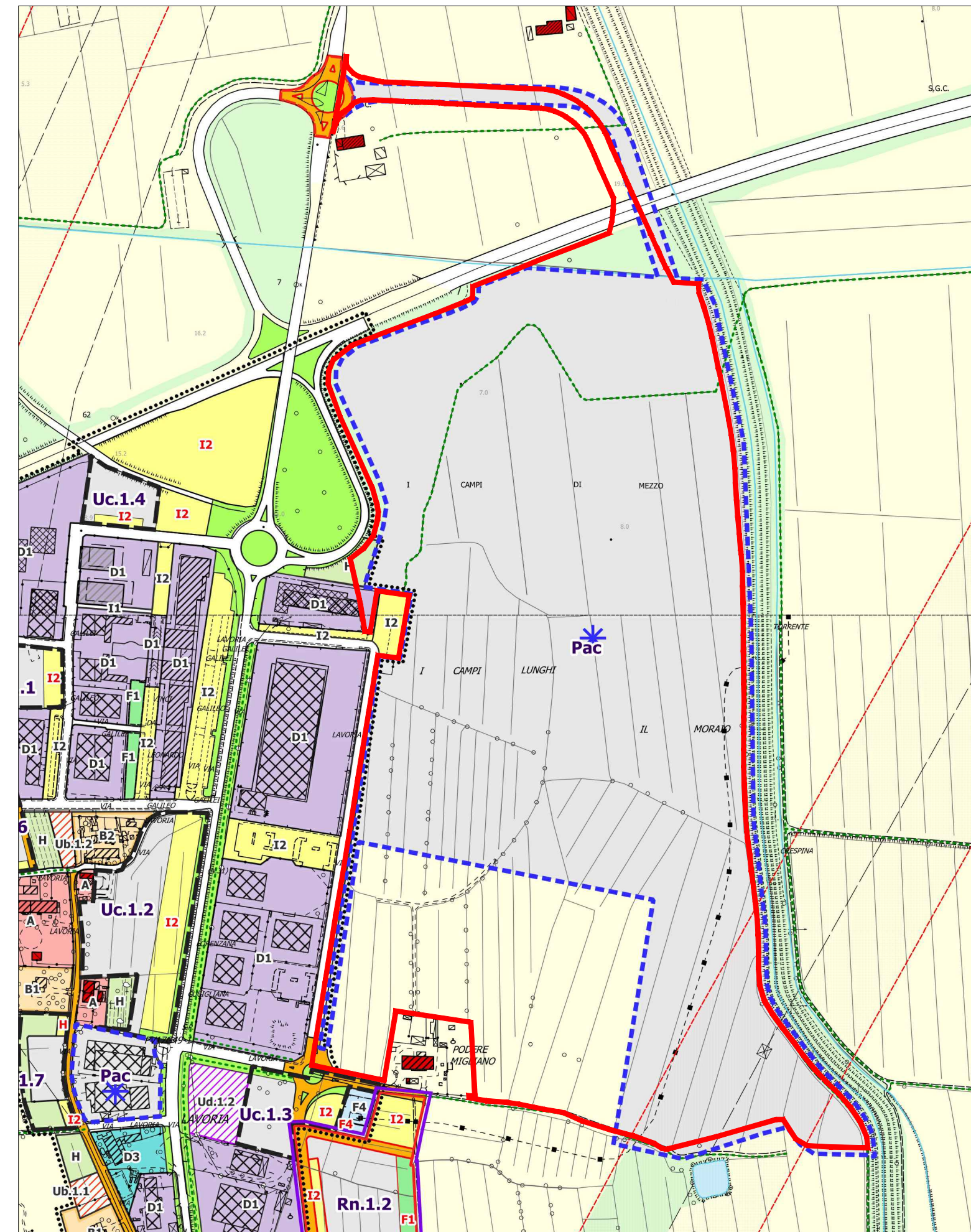
Poli per lo sviluppo delle aree produttive ecologicamente attrezzate



PIT con valenza di PIANO PAESAGGISTICO_1:25000



PIANO STRUTTURALE - D.C.C. N. 6 del 25-01-2024_1:5000



PIANO OPERATIVO - D.C.C. N. 7 del 25-01-2024_1:5000

LEGENDA PO - D.C.C. N. 7 del 25-01-2024

Territorio urbanizzato
DISCIPLINA DI GESTIONE DEGLI INSEDIAMENTI ESISTENTI TERRITORIO RURALE
E1 Aree agricole produttive (E1)
E3 Aree di interesse ambientale e naturalistico (E3)
Reticolo idrografico e specchi d'acqua e relativi ambiti di pertinenza

PRINCIPALI FASCE DI RISPETTO E VINCOLI IGIGENICO-SANITARI
Rete viaria sovcomunale, generale e locale esistente
Rete viaria da riqualificare
Nuove infrastrutture della rete della mobilità
Aree di corridoio ad ambientazione della rete infrastrutturale
Parcheggi e aree di sosta esistenti (D2) e di progetto (D3)
Percorsi ed itinerari ciclabili e pedonali (mobilità lenta) e itinerari storici

PRINCIPALI FASCE DI RISPETTO E VINCOLI IGIGENICO-SANITARI
Fascia di rispetto elettrodotto

DISCIPLINA DELLE TRASFORMAZIONI (ASSETTI INSEDIATIVI ED INFRASTRUTTURALI), NUOVE PREVISIONI
Piani attuativi, progetti unitari e altri strumenti attuativi convenzionati e non decaduti (Pac)

LEGENDA PO - VINCOLI SOVRAORDINATI
VINCOLI AMBIENTALI
Insediamenti a carattere prevalentemente residenziale
Siti interessati da processi di bonifica (SISBON) - Con procedimento completato

VINCOLI AMBIENTALI e IGIGENICO-SANITARI
Reticolo idrografico regionale
DPA Elettrodotti Definizione della Distanza di Prima Approssimazione ai sensi del DM 29/05/2008

LEGENDA ESPOSIZIONE A FENOMENI GEOLOGICI
Pericolosità geologica
Classe 4 - pericolosità molto elevata
Classe 3 - pericolosità elevata
Classe 2 - pericolosità media
Classe 1 - pericolosità bassa

AREE PIANIFICATE
Reticolo idrografico LR 79/2012
Corsi d'acqua
Tratti tombati

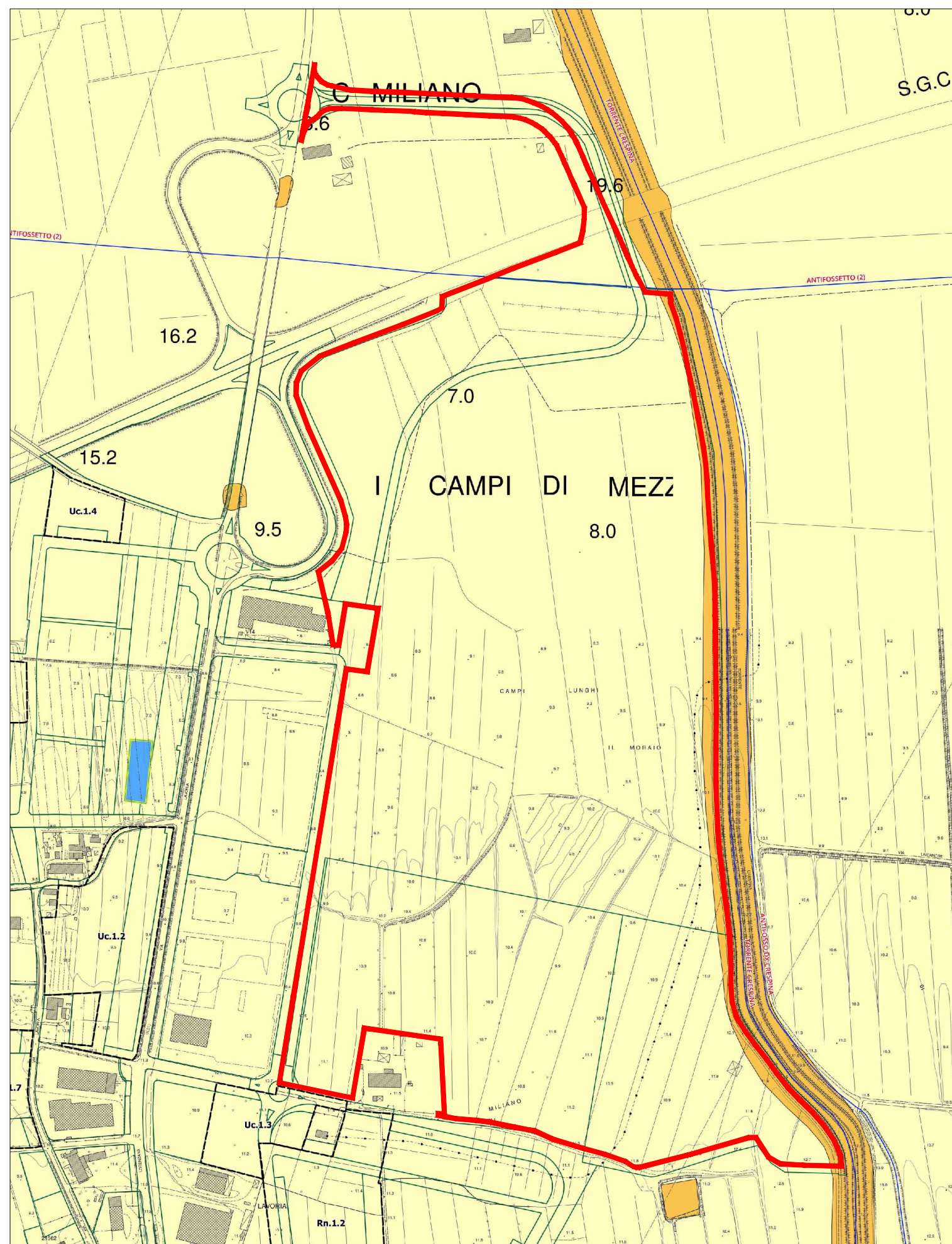
LEGENDA ESPOSIZIONE A FENOMENI ALLUVIONALI
Classe P3 - alluvioni frequenti
Classe P2 - alluvioni poco frequenti
Classe P1 - alluvioni rare o di estrema intensità

AREE PIANIFICATE
Reticolo idrografico LR 79/2012
Corsi d'acqua
Tratti tombati

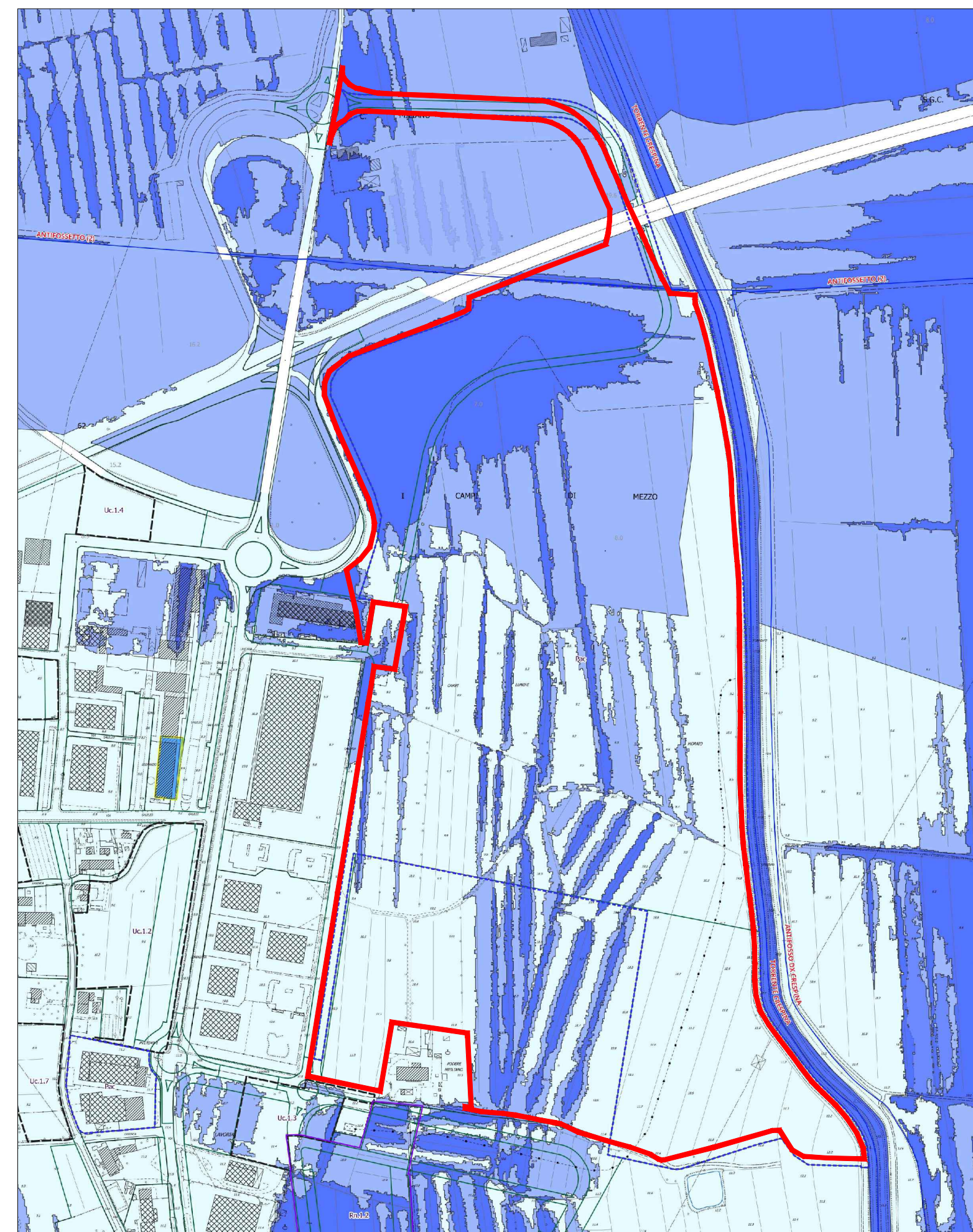
LEGENDA RISCHIO SISMICO
Rischio sismico
Classe 4 - rischio alto
Classe 3 - rischio medio-alto
Classe 2 - rischio medio-basso
Classe 1 - rischio basso

AREE PIANIFICATE
Reticolo idrografico LR 79/2012
Corsi d'acqua
Tratti tombati

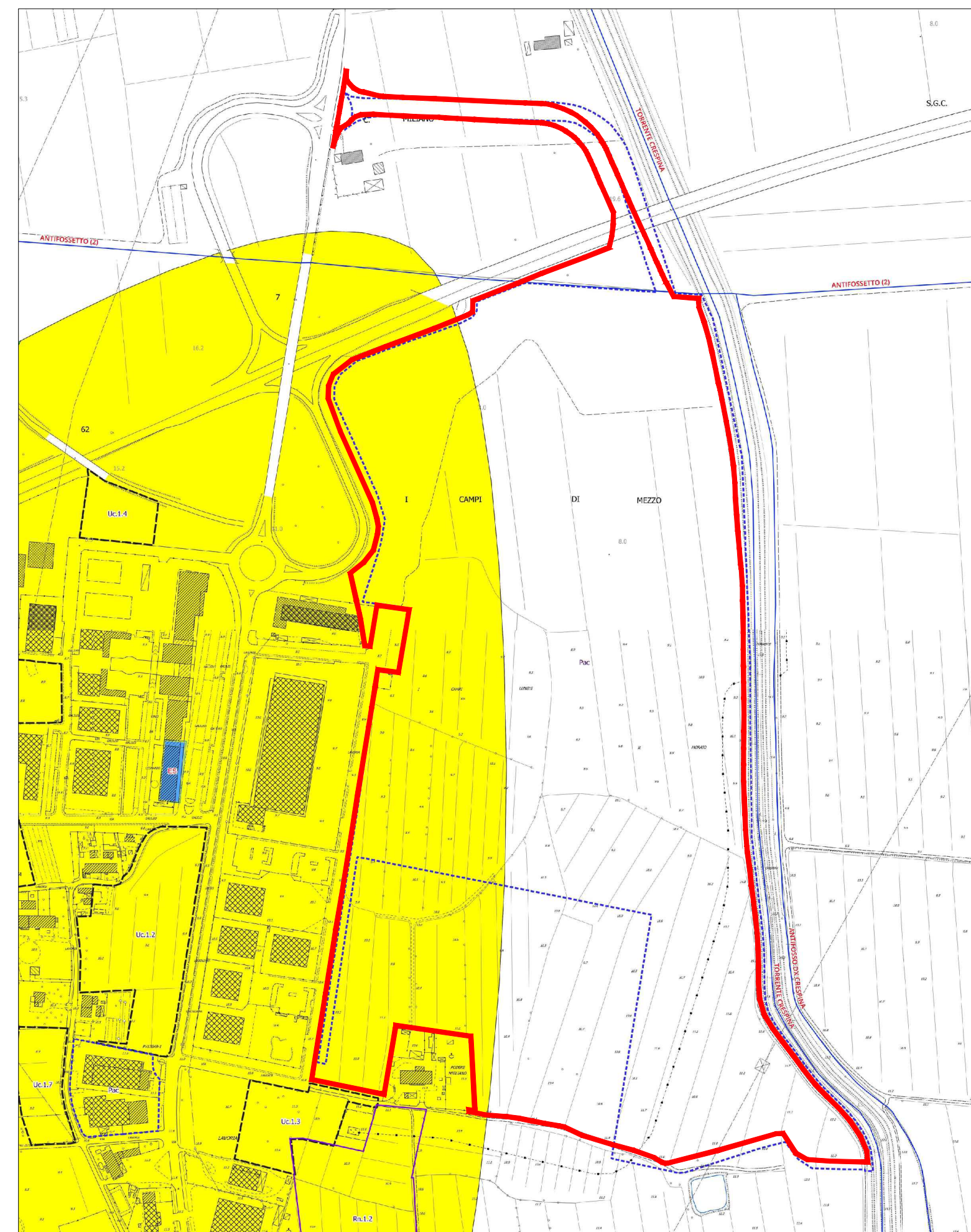
LEGENDA PCCA
Classe I
Classe II
Classe III
Classe IV
Classe V
Classe VI



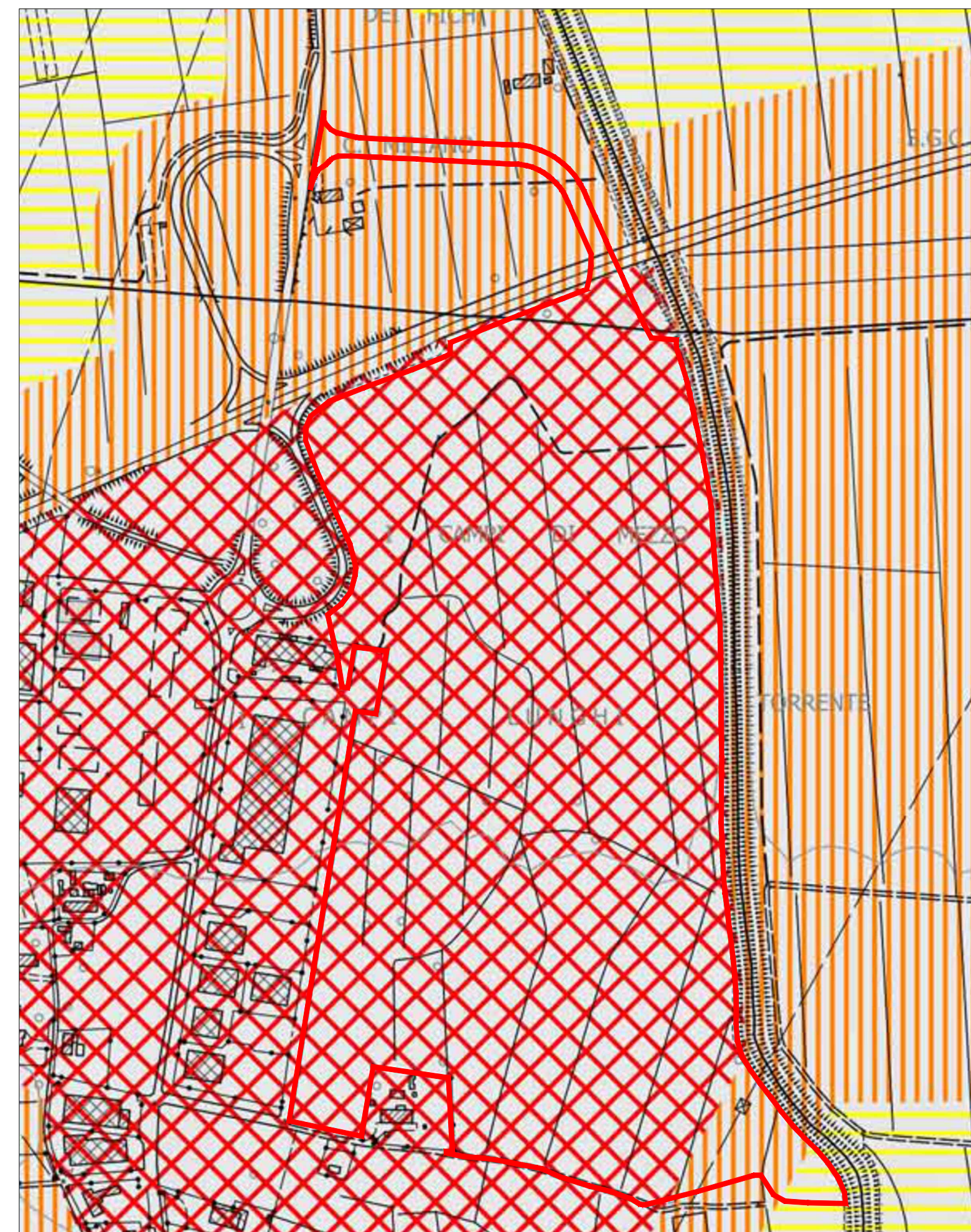
ESPOSIZIONE A FENOMENI GEOLOGICI_Quadro Geologico-Tecnico di PO_1:5000



ESPOSIZIONE A FENOMENI ALLUVIONALI_Quadro Geologico-Tecnico di PO_1:5000



RISCHIO SISMICO_Quadro Geologico-Tecnico di PO_1:5000



PCCA - D.C.C. N. 5 del 25-01-2024_1:5000

Table with project details: Date (2024/03/20), Emission per Permesso di costruire, Stefano Mattacchini, Giuliano Falcone. Includes fields for REV, DATA, DESCRIZIONE, and PROJECTO.

CITTADELLA DELLA LOGISTICA - CRESPIA LORENZANA (PI)
TITOLO DOCUMENTO Document Title
QUADRO DI RIFERIMENTO PROGRAMMATICO:
INQUADRAMENTO TERRITORIALE E URBANISTICO
SCALA Scale
VARIARE

Table with project details: COMMESSA Job, LIVELLO Level, ATTIVITA' Activity, PROGRESSIVO Number, TIPO Type, REV. Rev., Il tecnico Technical designer.

23P08 D AR 001 GA - 00 Arch. Giuliano Falcone

Techbau Engineering & Construction
Via del Lago 17
20020 Casaleggio San Carlo (MO) Italy
Phone: +39 0521 549 540
www.techbau.it