

MICROZONAZIONE SISMICA

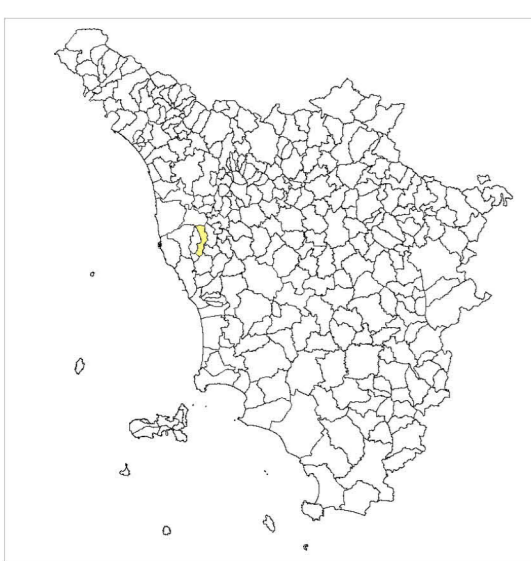
di livello 2

Carta delle microzone omogenee
in prospettiva sismica

Scala 1:10.000

Regione Toscana

Comune di Crespina Lorenzana



Regione Toscana Servizio Sismico Regionale Comune di Crespina Lorenzana	Soggetto Realizzatore GEOPROGETTI Studio Associato Regione Toscana Servizio Sismico Regionale Comune di Crespina Lorenzana	Data: 31.07.2022
---	--	---------------------

Legenda

Zone stabili suscettibili di amplificazioni locali

- ZONA 1
- ZONA 2
- ZONA 3
- ZONA 4
- ZONA 5
- ZONA 6
- ZONA 7
- ZONA 8
- ZONA 9
- ZONA 10
- ZONA 11
- ZONA 12
- ZONA 13
- ZONA 14
- ZONA 15
- ZONA 16
- ZONA 17

Zone di attenzione per instabilità

- 3070
- ZAlq - Zona di attenzione per liquefazione - ZONA 7
- ZAlq - Zona di attenzione per liquefazione - ZONA 12
- ZAlq - Zona di attenzione per liquefazione - ZONA 15
- ZAlq - Zona di attenzione per liquefazione - ZONA 16
- ZAFr - Zona di attenzione per instabilità di versante - ZONA 1
- ZAFr - Zona di attenzione per instabilità di versante - ZONA 2
- ZAFr - Zona di attenzione per instabilità di versante - ZONA 3
- ZAFr - Zona di attenzione per instabilità di versante - ZONA 4
- ZAFr - Zona di attenzione per instabilità di versante - ZONA 5
- ZAFr - Zona di attenzione per instabilità di versante - ZONA 6
- ZAFr - Zona di attenzione per instabilità di versante - ZONA 7
- ZAFr - Zona di attenzione per instabilità di versante - ZONA 9
- ZAFr - Zona di attenzione per instabilità di versante - ZONA 10
- ZAFr - Zona di attenzione per instabilità di versante - ZONA 12
- ZAFr - Zona di attenzione per instabilità di versante - ZONA 14
- ZAFr - Zona di attenzione per instabilità di versante - ZONA 15
- ZAFr - Zona di attenzione per instabilità di versante - ZONA 16
- ZAFr - Zona di attenzione per instabilità di versante - ZONA 17

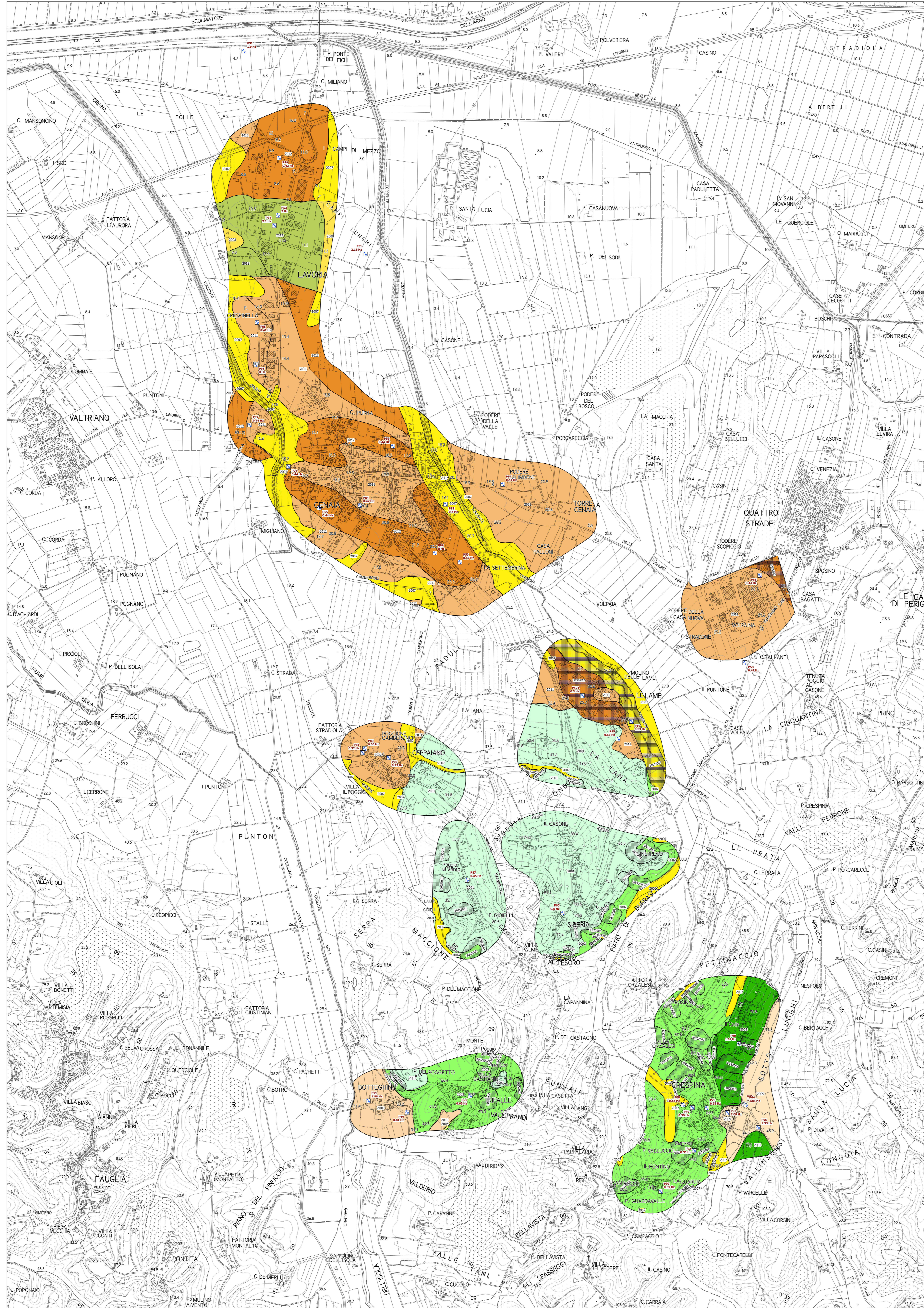
Forme di superficie e sepolte

- Falda detritica
- Orlo di scarpata morfologica naturale o artificiale (10-20m) [19]
- Orlo di scarpata morfologica naturale o artificiale (>20m) [7]

Punti di misura di rumore ambientale

- Punti di misura di rumore ambientale con indicazione del valore di f0

Quadrante settentrionale - area di Crespina



Quadrante meridionale - area di Lorenzana

