

MICROZONAZIONE SISMICA

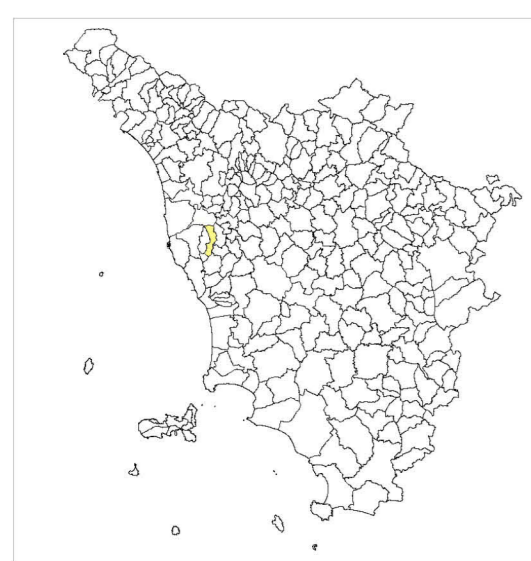
di livello 2

Carta delle frequenze

Scala 1:10.000

Regione Toscana

Comune di Crespina Lorenzana



Regione Toscana Servizio Sismico Regionale Comune di Crespina Lorenzana	Soggetto Realizzatore GEOPROGETTI Studio Associato Regione Toscana Servizio Sismico Regionale Comune di Crespina Lorenzana	Data: 31.07.2022
---	--	---------------------

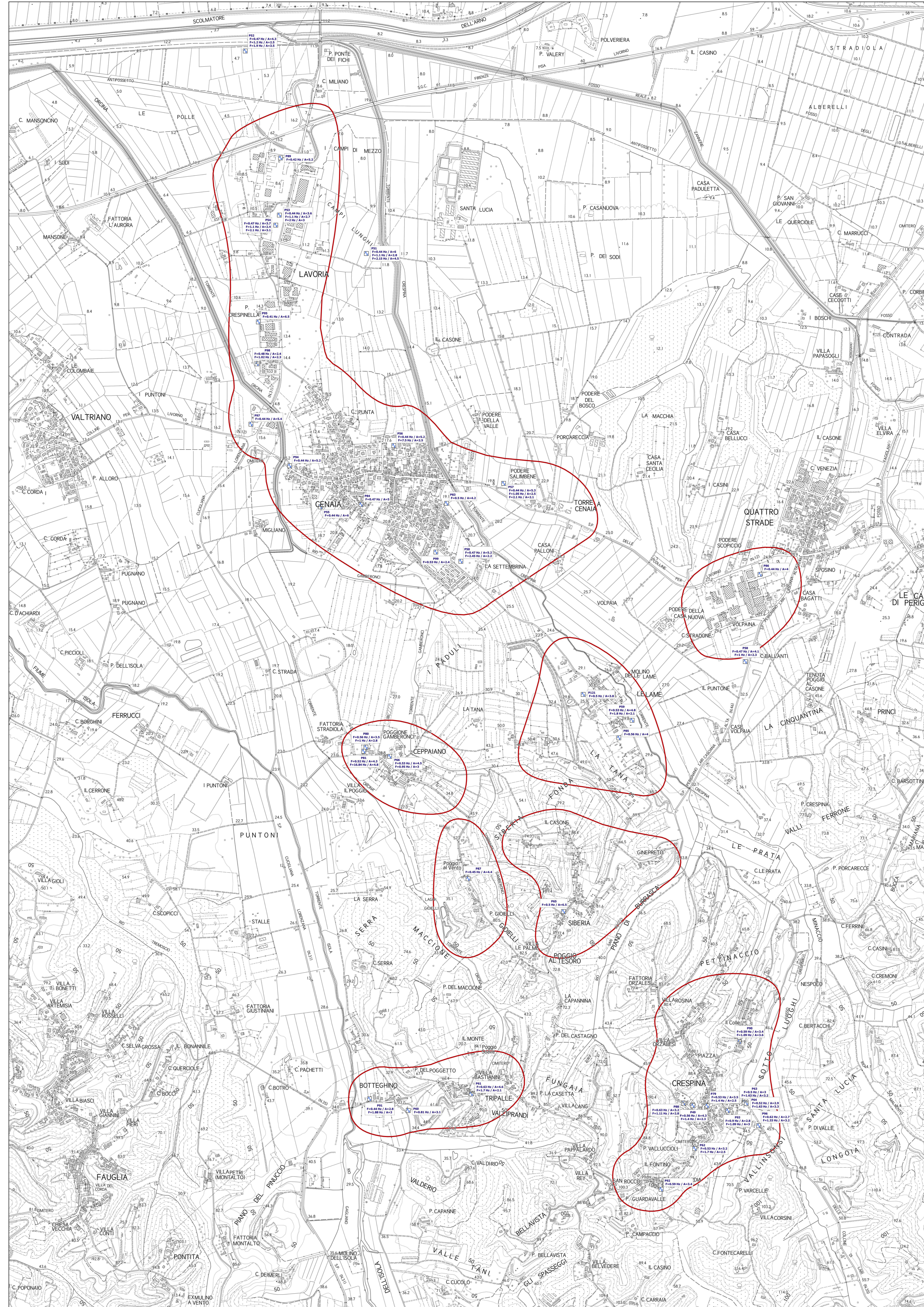
Legenda

Aree di studio microzonazione sismica

Punti di misura di rumore ambientale

Indagini HVSR con indicazione dei picchi di amplificazione presenti (F=frequenza - A=ampiezza H/V)

Quadrante settentrionale - area di Crespina



Quadrante meridionale - area di Lorenzana

