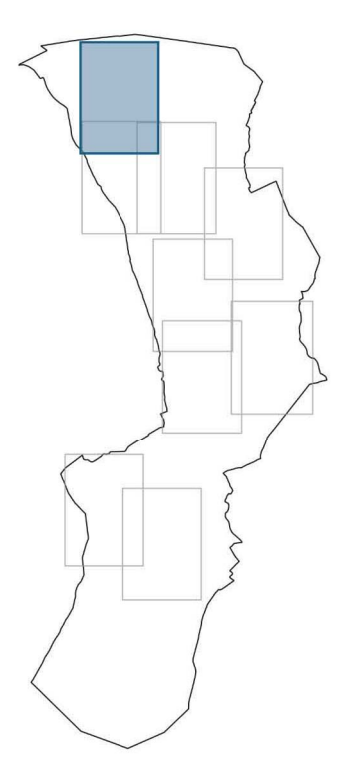


Comune di Crespina Lorenzana  
Provincia di Pisa

# NUOVO PIANO OPERATIVO

Comune di Crespina Lorenzana



Quadro geologico-tecnico  
Carta delle aree ed elementi esposti  
a fenomeni geologici

Lavoria Nord  
Scala 1:2.000

QG.  
I.1.1

- Legenda**
- Limite comunale
  - Aree pianificate
  - Reticolo idrografico LR 79/2012**
  - Corsi d'acqua
  - Tratti tombati
  - Zone di trasformazione**
  - Zone soggette a Scheda Norma
  - Elementi individuati nell'Analisi delle CLE**
  - Edifici strategici
  - Area di emergenza (AMMASSAMENTO)
  - Area di emergenza (RICOVERO)
  - Area di emergenza (AMMASSAMENTO - RICOVERO)
  - Area di emergenza (ATTESA)
  - Pericolosità geologica**
  - Classe 4 - pericolosità molto elevata
  - Classe 3 - pericolosità elevata
  - Classe 2 - pericolosità media
  - Classe 1 - pericolosità bassa

Uc.2.1 Uc.2.2