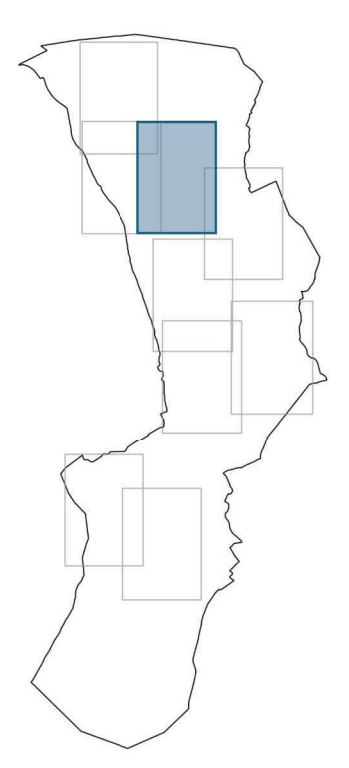


Comune di Crespina Lorenzana
Provincia di Pisa

NUOVO PIANO OPERATIVO

Comune di Crespina Lorenzana



- Legenda**
- Limite comunale
 - Aree pianificate
 - Reticolo idrografico LR 79/2012**
 - Corsi d'acqua
 - Tratti tombati
- Zone di trasformazione**
- Zone soggette a Scheda Norma
- Elementi individuati nell'Analisi delle CLE**
- Edifici strategici
 - Area di emergenza (AMMASSAMENTO)
 - Area di emergenza (RICOVERO)
 - Area di emergenza (AMMASSAMENTO - RICOVERO)
 - Area di emergenza (ATTESA)
- Pericolosità geologica**
- Classe 4 - pericolosità molto elevata
 - Classe 3 - pericolosità elevata
 - Classe 2 - pericolosità media
 - Classe 1 - pericolosità bassa

Quadro geologico-tecnico
Carta delle aree ed elementi esposti a fenomeni geologici

Cenaia Est - Cenaia Vecchia

QG. I.1.3

(scala 1:2.000)