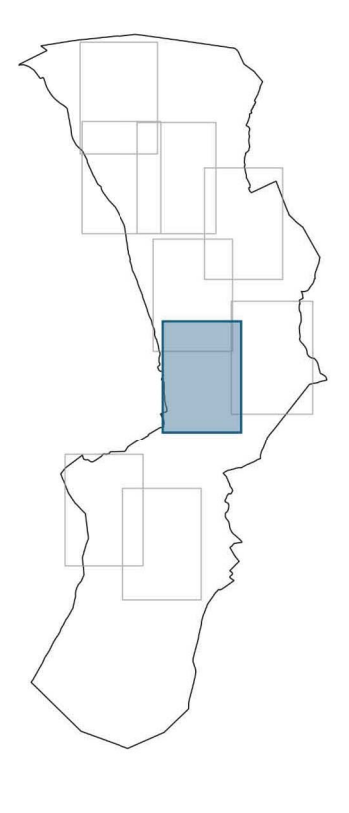


Comune di Crespina Lorenzana
Provincia di Pisa

NUOVO PIANO OPERATIVO

Comune di Crespina Lorenzana



Quadro geologico-tecnico
Carta delle aree ed elementi esposti
a fenomeni geologici

Bottegghino - Tripalle - Crespina Ovest
Comune di Crespina Lorenzana

QG.
I.1.6

Legenda

- Limite comunale
- Aree pianificate
- Reticolo idrografico LR 79/2012
- Corsi d'acqua
- Tratti tombati

Zone di trasformazione

- Zone soggette a Scheda Norma

Elementi individuati nell'Analisi delle CLE

- Edifici strategici
- Area di emergenza (AMMASSAMENTO)
- Area di emergenza (RICOVERO)
- Area di emergenza (AMMASSAMENTO - RICOVERO)
- Area di emergenza (ATTESA)

Pericolosità geologica

- Classe 4 - pericolosità molto elevata
- Classe 3 - pericolosità elevata
- Classe 2 - pericolosità media
- Classe 1 - pericolosità bassa

