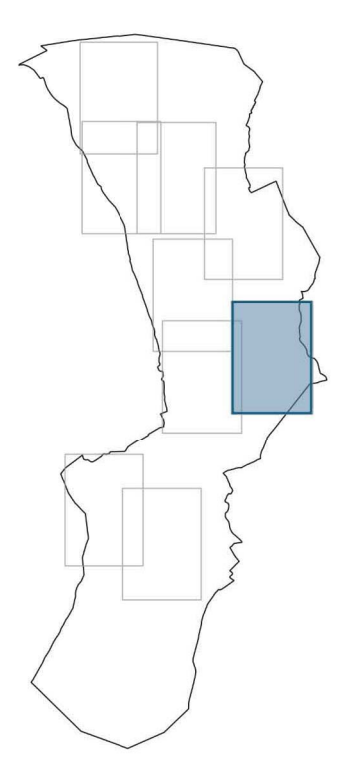


# NUOVO PIANO OPERATIVO

Comune di Crespina Lorenzana



Quadro geologico-tecnico  
**Carta delle aree ed elementi esposti a fenomeni geologici**

Crespina  
 (scala 1:2.000)

**QG. 1.1.7**

### Legenda

- Limite comunale
- Aree pianificate
- Reticolo idrografico LR 79/2012
- Corsi d'acqua
- Tratti tombati

### Zone di trasformazione

- Zone soggette a Scheda Norma

### Elementi individuati nell'Analisi delle CLE

- Edifici strategici
- Area di emergenza (AMMASSAMENTO)
- Area di emergenza (RICOVERO)
- Area di emergenza (AMMASSAMENTO - RICOVERO)
- Area di emergenza (ATTESA)

### Pericolosità geologica

- Classe 4 - pericolosità molto elevata
- Classe 3 - pericolosità elevata
- Classe 2 - pericolosità media
- Classe 1 - pericolosità bassa

