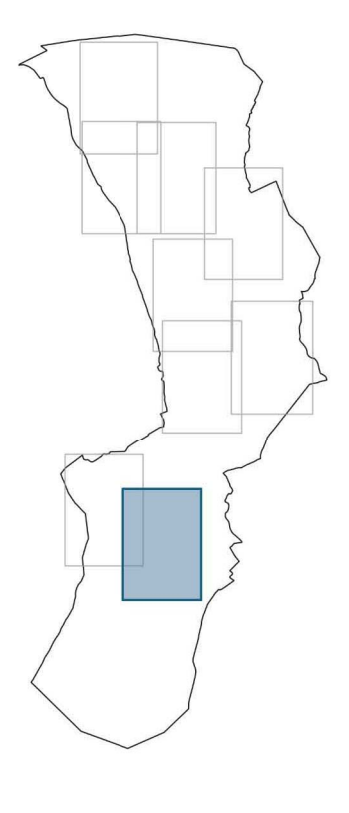


NUOVO PIANO OPERATIVO
 Comune di Crespina Lorenzana



Quadro geologico-tecnico
Carta delle aree ed elementi esposti a fenomeni geologici
 Lorenzana - Tremoleto

QG. 1.1.9

(scala 1:2.000)

Legenda

- Limite comunale
- Aree pianificate
- Reticolo idrografico LR 79/2012**
- Corsi d'acqua
- Tratti tombati
- Zone di trasformazione**
- Zone soggette a Scheda Norma
- Elementi individuati nell'Analisi delle CLE**
- Edifici strategici
- Area di emergenza (AMMASSAMENTO)
- Area di emergenza (RICOVERO)
- Area di emergenza (AMMASSAMENTO - RICOVERO)
- Area di emergenza (ATTESA)
- Pericolosità geologica**
- Classe 4 - pericolosità molto elevata
- Classe 3 - pericolosità elevata
- Classe 2 - pericolosità media
- Classe 1 - pericolosità bassa

