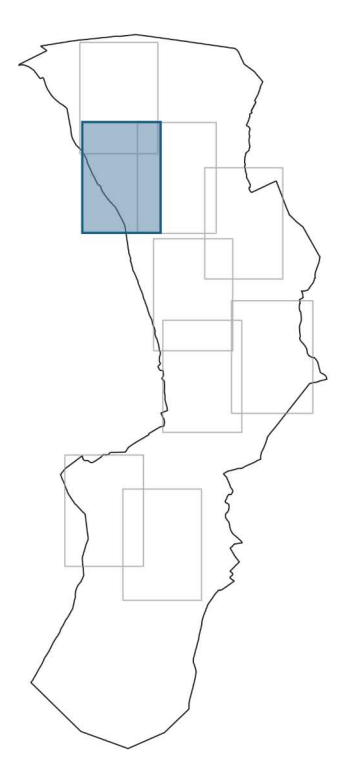


Comune di Crespina Lorenzana
Provincia di Pisa

NUOVO PIANO OPERATIVO

Comune di Crespina Lorenzana



- Legenda**
- Limite comunale
 - Aree pianificate
 - Reticolo idrografico LR 79/2012**
 - Corsi d'acqua
 - Tratti tombati
- Zone di trasformazione**
- Zone soggette a Scheda Norma
- Elementi individuati nell'Analisi delle CLE**
- Edifici strategici
 - Area di emergenza (AMMASSAMENTO)
 - Area di emergenza (RICOVERO)
 - Area di emergenza (AMMASSAMENTO - RICOVERO)
 - Area di emergenza (ATTESA)
- Pericolosità da alluvioni**
- Classe P3 - alluvioni frequenti
 - Classe P2 - alluvioni poco frequenti
 - Classe P1 - alluvioni rare o di estrema intensità

Quadro geologico-tecnico
Carta delle aree ed elementi esposti
a fenomeni alluvionali

Lavoria Sud - Cenaia Ovest

QG. 1.2.2

(scala 1:2.000)

Comune di Crespina Lorenzana