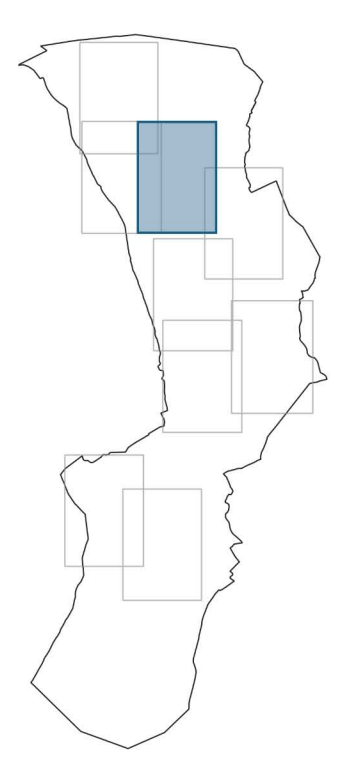


Comune di Crespina Lorenzana
Provincia di Pisa

NUOVO PIANO OPERATIVO

Comune di Crespina Lorenzana



Legenda

- Limite comunale
- Aree pianificate
- Reticolo idrografico LR 79/2012
- Corsi d'acqua
- Tratti tombati

Zone di trasformazione

- Zone soggette a Scheda Norma

Elementi individuati nell'Analisi delle CLE

- Edifici strategici
- Area di emergenza (AMMASSAMENTO)
- Area di emergenza (RICOVERO)
- Area di emergenza (AMMASSAMENTO - RICOVERO)
- Area di emergenza (ATTESA)

Pericolosità da alluvioni

- Classe P3 - alluvioni frequenti
- Classe P2 - alluvioni poco frequenti
- Classe P1 - alluvioni rare o di estrema intensità

Quadro geologico-tecnico
Carta delle aree ed elementi esposti
a fenomeni alluvionali

Cenaia Est - Cenaia Vecchia

QG.
1.2.3

(scala 1:2.000)