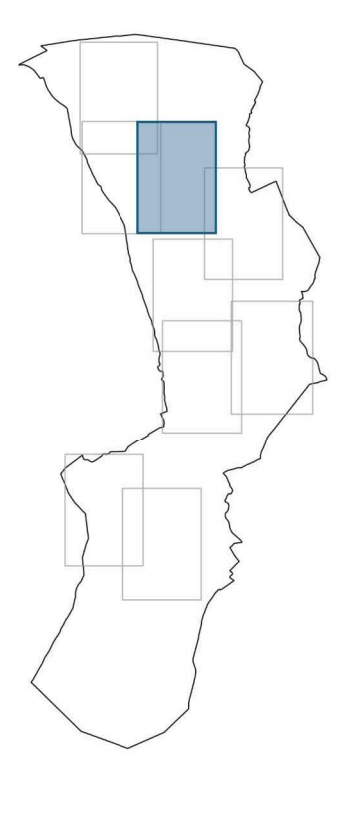


Comune di Crespina Lorenzana  
Provincia di Pisa

# NUOVO PIANO OPERATIVO

Comune di Crespina Lorenzana



### Legenda

- Limite comunale
- Aree pianificate
- Reticolo idrografico LR 79/2012**
- Corsi d'acqua
- Tratti tombati

### Zone di trasformazione

- Zone soggette a Scheda Norma

### Elementi individuati nell'Analisi delle CLE

- Edifici strategici
- Area di emergenza (AMMASSAMENTO)
- Area di emergenza (RICOVERO)
- Area di emergenza (AMMASSAMENTO - RICOVERO)
- Area di emergenza (ATTESA)

### Pericolosità da alluvioni

- Classe P3 - alluvioni frequenti
- Classe P2 - alluvioni poco frequenti
- Classe P1 - alluvioni rare o di estrema intensità

Quadro geologico-tecnico  
**Carta delle aree ed elementi esposti a fenomeni alluvionali**

Cenaia Est - Cenaia Vecchia

**QG. 1.2.3**

(scala 1:2.000)