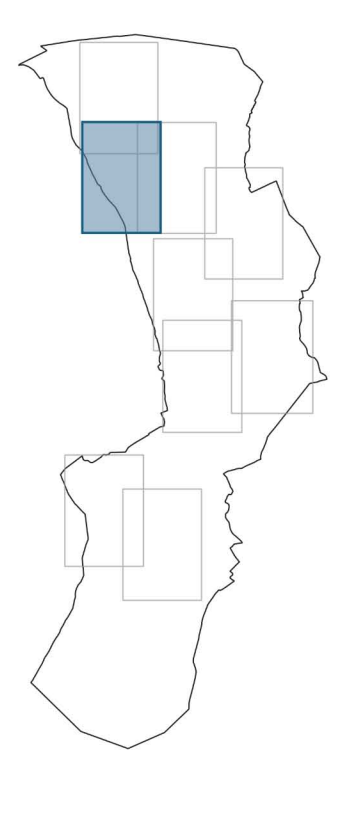


NUOVO PIANO OPERATIVO
Comune di Crespina Lorenzana



Quadro geologico-tecnico
Carta della vulnerabilità sismica

Lavoria Sud - Cenaia Ovest
(scala 1:2.000)

QG. 1.3.2

Legenda

- Limite comunale
- Aree pianificate
- Reticolo idrografico LR 79/2012**
- Corsi d'acqua
- Tratti tombati

- Zone di trasformazione**
- Zone soggette a Scheda Norma

- Elementi individuati nell'Analisi delle CLE**
- Edifici strategici
 - Area di emergenza (AMMASSAMENTO)
 - Area di emergenza (RICOVERO)
 - Area di emergenza (AMMASSAMENTO - RICOVERO)
 - Area di emergenza (ATTESA)

- Vulnerabilità sismica**
- Classe 4 - Vulnerabilità alta
 - Classe 3 - Vulnerabilità medio-alta
 - Classe 2 - Vulnerabilità medio-bassa
 - Classe 1 - Vulnerabilità bassa