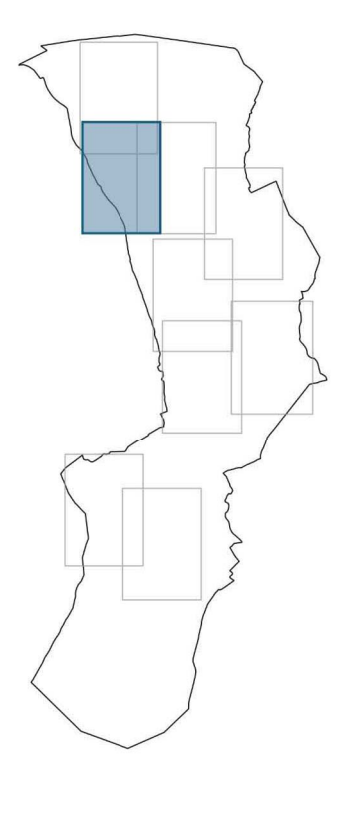


# NUOVO PIANO OPERATIVO

Comune di Crespina Lorenzana



### Legenda

- Limite comunale
- Aree pianificate
- Reticolo idrografico LR 79/2012
- Corsi d'acqua
- Trattamenti tombati

### Zone di trasformazione

- Zone soggette a Scheda Norma

### Elementi individuati nell'Analisi delle CLE

- Edifici strategici
- Area di emergenza (AMMASSAMENTO)
- Area di emergenza (RICOVERO)
- Area di emergenza (AMMASSAMENTO - RICOVERO)
- Area di emergenza (ATTESA)

### Vulnerabilità sismica

- Classe 4 - Vulnerabilità alta
- Classe 3 - Vulnerabilità medio-alta
- Classe 2 - Vulnerabilità medio-bassa
- Classe 1 - Vulnerabilità bassa

Quadro geologico-tecnico  
Carta della vulnerabilità sismica

Lavoria Sud - Cenaia Ovest

QG.  
1.3.2

(scala 1:2.000)

