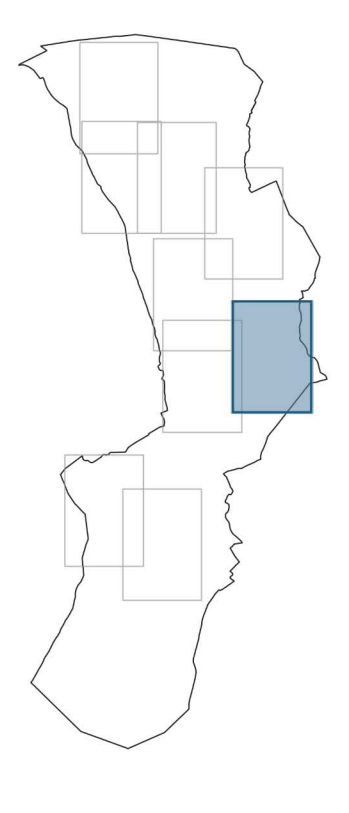


Comune di Crespina Lorenzana  
Provincia di Pisa

# NUOVO PIANO OPERATIVO

Comune di Crespina Lorenzana



Quadro geologico-tecnico  
**Carta della vulnerabilità sismica**

Crespina  
(scala 1:2.000)

**QG. 1.3.7**

**Legenda**

- Limite comunale
- Aree pianificate
- Reticolo idrografico LR 79/2012**
- Corsi d'acqua
- Tratti tombati

**Zone di trasformazione**

- Zone soggette a Scheda Norma

**Elementi individuati nell'Analisi delle CLE**

- Edifici strategici
- Area di emergenza (AMMASSAMENTO)
- Area di emergenza (RICOVERO)
- Area di emergenza (AMMASSAMENTO - RICOVERO)
- Area di emergenza (ATTESA)

**Vulnerabilità sismica**

- Classe 4 - Vulnerabilità alta
- Classe 3 - Vulnerabilità medio-alta
- Classe 2 - Vulnerabilità medio-bassa
- Classe 1 - Vulnerabilità bassa