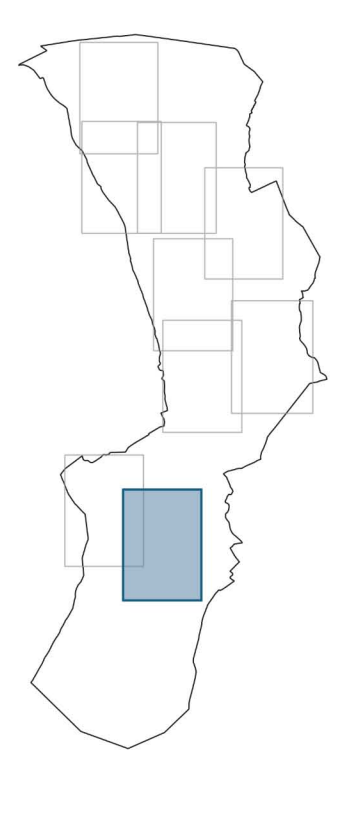


Comune di Crespina Lorenzana
Provincia di Pisa

NUOVO PIANO OPERATIVO

Comune di Crespina Lorenzana



Quadro geologico-tecnico Carta della vulnerabilità sismica

Lorenzana - Tremoleto
(scala 1:2.000)

QG.
1.3.9

Legenda

- Limite comunale
- Aree pianificate
- Reticolo idrografico LR 79/2012**
- Corsi d'acqua
- Tratti tombati

Zone di trasformazione

- Zone soggette a Scheda Norma

Elementi individuati nell'Analisi delle CLE

- Edifici strategici
- Area di emergenza (AMMASSAMENTO)
- Area di emergenza (RICOVERO)
- Area di emergenza (AMMASSAMENTO - RICOVERO)
- Area di emergenza (ATTESA)

Vulnerabilità sismica

- Classe 4 - Vulnerabilità alta
- Classe 3 - Vulnerabilità medio-alta
- Classe 2 - Vulnerabilità medio-bassa
- Classe 1 - Vulnerabilità bassa