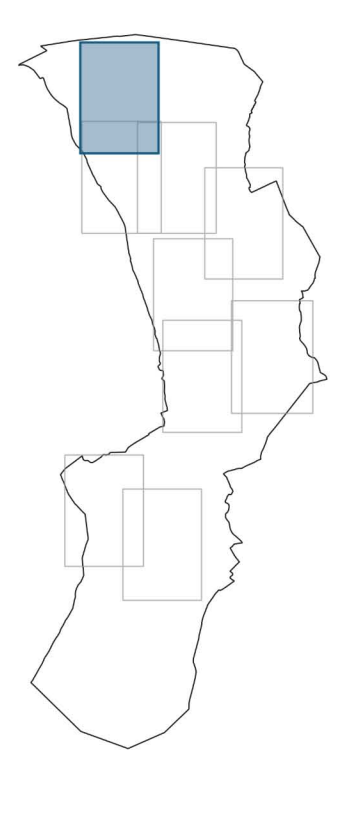




Comune di Crespina Lorenzana  
Provincia di Pisa

# NUOVO PIANO OPERATIVO

Comune di Crespina Lorenzana



### Legenda

- Limite comunale
- Aree pianificate
- Reticolo idrografico LR 79/2012**
- Corsi d'acqua
- Tratti tombati

### Zone di trasformazione

- Zone soggette a Scheda Norma

### Elementi individuati nell'Analisi delle CLE

- Edifici strategici
- Area di emergenza (AMMASSAMENTO)
- Area di emergenza (RICOVERO)
- Area di emergenza (AMMASSAMENTO - RICOVERO)
- Area di emergenza (ATTESA)

### Esposizione sismica

- Classe 4 - esposizione alta
- Classe 3 - esposizione medio-alta
- Classe 2 - esposizione medio-bassa
- Classe 1 - esposizione bassa

Quadro geologico-tecnico  
Carta dell'esposizione sismica

Lavoria Nord  
(scala 1:2.000)

**QG.**  
**1.4.1**