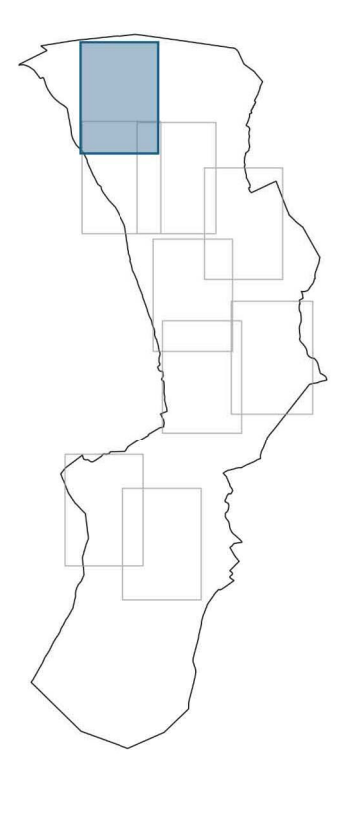




NUOVO PIANO OPERATIVO

Comune di Crespina Lorenzana



Legenda

- Limite comunale
- Aree pianificate
- Reticolo idrografico LR 79/2012
- Corsi d'acqua
- Tratti tombati

Zone di trasformazione

- Zone soggette a Scheda Norma

Elementi individuati nell'Analisi delle CLE

- Edifici strategici
- Area di emergenza (AMMASSAMENTO)
- Area di emergenza (RICOVERO)
- Area di emergenza (AMMASSAMENTO - RICOVERO)
- Area di emergenza (ATTESA)

Esposizione sismica

- Classe 4 - esposizione alta
- Classe 3 - esposizione medio-alta
- Classe 2 - esposizione medio-bassa
- Classe 1 - esposizione bassa

Quadro geologico-tecnico
Carta dell'esposizione sismica

Lavorata Nord
(scala 1:2.000)

QG.
1.4.1

Uc.2.1 Ue.2.2