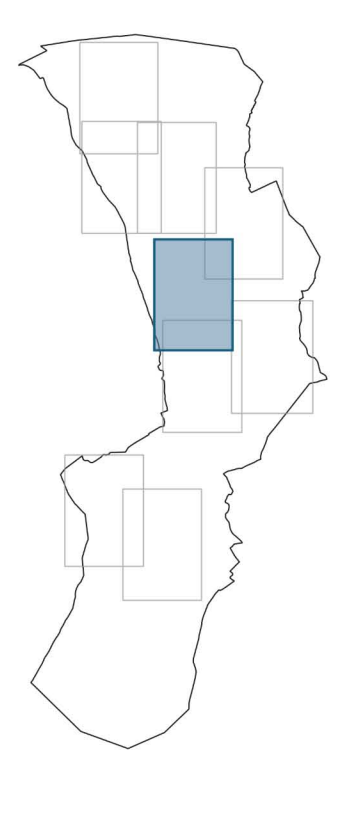




**NUOVO PIANO OPERATIVO**  
Comune di Crespina Lorenzana



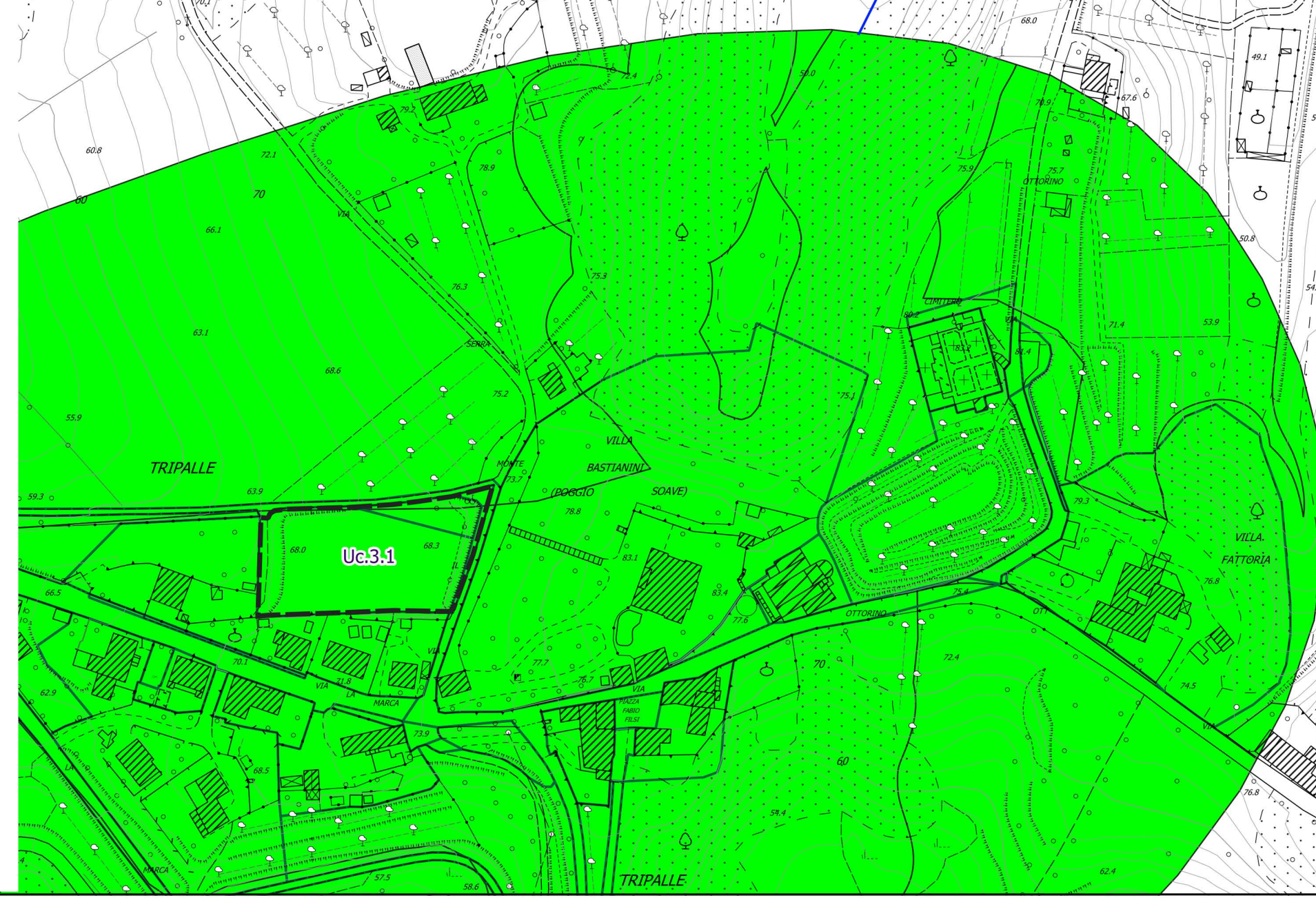
**Legenda**

- Limite comunale
- Aree pianificate
- Reticolo idrografico LR 79/2012
- Corsi d'acqua
- Tratti tombati

- Zone di trasformazione**
- Zone soggette a Scheda Norma

- Elementi individuati nell'Analisi delle CLE**
- Edifici strategici
  - Area di emergenza (AMMASSAMENTO)
  - Area di emergenza (RICOVERO)
  - Area di emergenza (AMMASSAMENTO - RICOVERO)
  - Area di emergenza (ATTESA)

- Esposizione sismica**
- Classe 4 - esposizione alta
  - Classe 3 - esposizione medio-alta
  - Classe 2 - esposizione medio-bassa
  - Classe 1 - esposizione bassa



Quadro geologico-tecnico  
**Carta dell'esposizione sismica**

Ceppignano - I Gioielli - Siberia

**QG. 1.4.5**

(scala 1:2.000)