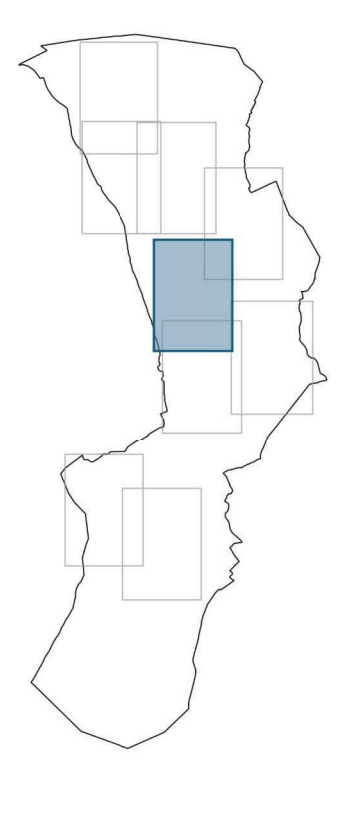




**NUOVO PIANO OPERATIVO**  
Comune di Crespina Lorenzana



**Legenda**

- Limite comunale
- Aree pianificate
- Reticolo idrografico LR 79/2012
- Corsi d'acqua
- Tratti tombati

**Zone di trasformazione**

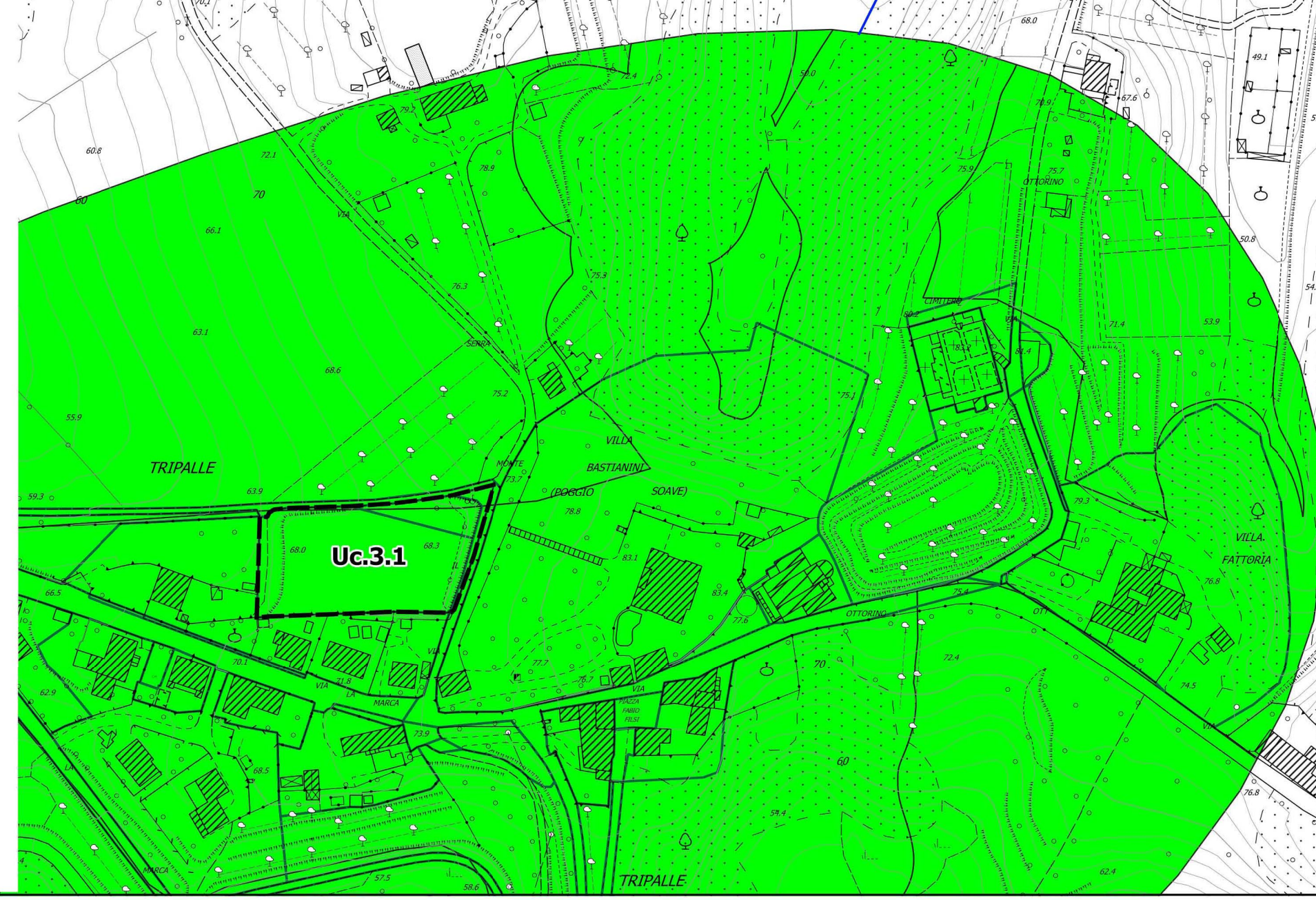
- Zone soggette a Scheda Norma

**Elementi individuati nell'Analisi delle CLE**

- Edifici strategici
- Area di emergenza (AMMASSAMENTO)
- Area di emergenza (RICOVERO)
- Area di emergenza (AMMASSAMENTO - RICOVERO)
- Area di emergenza (ATTESA)

**Esposizione sismica**

- Classe 4 - esposizione alta
- Classe 3 - esposizione medio-alta
- Classe 2 - esposizione medio-bassa
- Classe 1 - esposizione bassa



Quadro geologico-tecnico  
Carta dell'esposizione sismica

Ceppignano - I Gioielli - Siberia

(scala 1:2.000)

**QG.**  
**1.4.5**