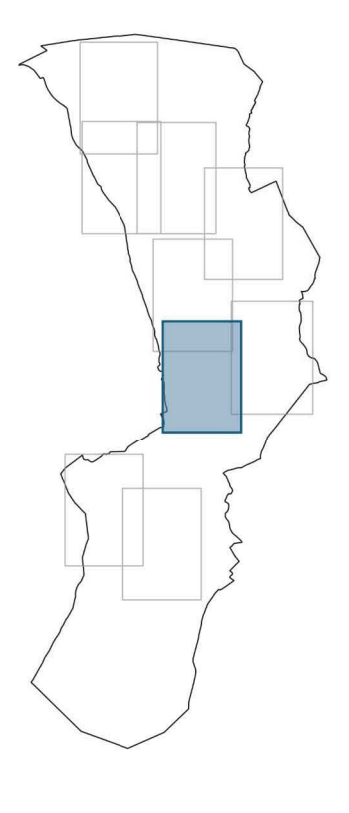


Comune di Crespina Lorenzana
Provincia di Pisa

NUOVO PIANO OPERATIVO

Comune di Crespina Lorenzana



Quadro geologico-tecnico
Carta dell'esposizione sismica

Botteghino - Tripalle - Crespina Ovest
(scala 1:2.000)

QG.
1.4.6

Legenda

- Limite comunale
- Aree pianificate
- Reticolo idrografico LR 79/2012**
- Corsi d'acqua
- Tratti tombati

- Zone di trasformazione**
- Zone soggette a Scheda Norma

- Elementi individuati nell'Analisi delle CLE**
- Edifici strategici
 - Area di emergenza (AMMASSAMENTO)
 - Area di emergenza (RICOVERO)
 - Area di emergenza (AMMASSAMENTO - RICOVERO)
 - Area di emergenza (ATTESA)

- Esposizione sismica**
- Classe 4 - esposizione alta
 - Classe 3 - esposizione medio-alta
 - Classe 2 - esposizione medio-bassa
 - Classe 1 - esposizione bassa