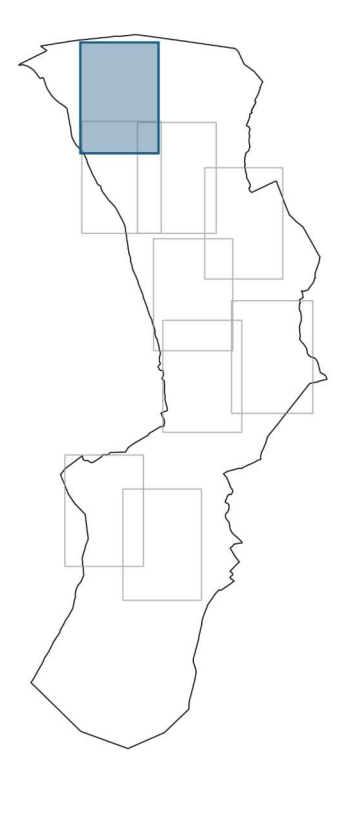


Comune di Crespina Lorenzana  
Provincia di Pisa

# NUOVO PIANO OPERATIVO

Comune di Crespina Lorenzana



### Legenda

- Limite comunale
- Aree pianificate
- Reticolo idrografico LR 79/2012**
- Corsi d'acqua
- Tratti tombati

### Zone di trasformazione

- Zone soggette a Scheda Norma

### Elementi individuati nell'Analisi delle CLE

- Edifici strategici
- Area di emergenza (AMMASSAMENTO)
- Area di emergenza (RICOVERO)
- Area di emergenza (AMMASSAMENTO - RICOVERO)
- Area di emergenza (ATTESA)

### Rischio sismico

- Classe 4 - rischio alto
- Classe 3 - rischio medio-alto
- Classe 2 - rischio medio-basso
- Classe 1 - rischio basso

Quadro geologico-tecnico  
Carta del rischio sismico

Lavoria Nord  
(scala 1:2.000)

QG.  
1.5.1