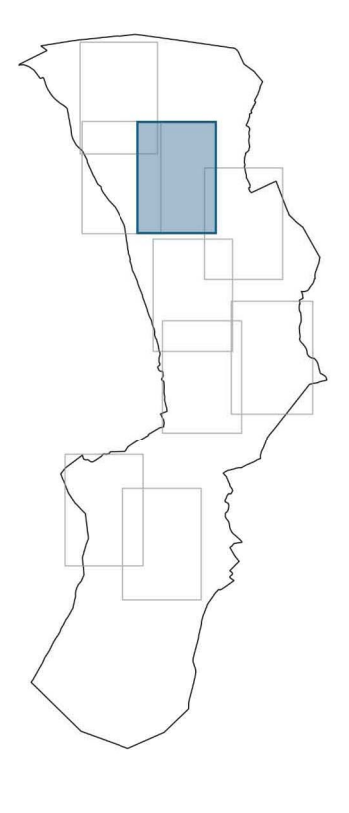


Comune di Crespina Lorenzana
Provincia di Pisa

NUOVO PIANO OPERATIVO

Comune di Crespina Lorenzana



Legenda

- Limite comunale
 - Aree pianificate
 - Reticolo idrografico LR 79/2012
 - Corsi d'acqua
 - Tratti tombati
- Zone di trasformazione**
- Zone soggette a Scheda Norma

- Elementi individuati nell'Analisi delle CLE**
- Edifici strategici
 - Area di emergenza (AMMASSAMENTO)
 - Area di emergenza (RICOVERO)
 - Area di emergenza (AMMASSAMENTO - RICOVERO)
 - Area di emergenza (ATTESA)

- Rischio sismico**
- Classe 4 - rischio alto
 - Classe 3 - rischio medio-alto
 - Classe 2 - rischio medio-basso
 - Classe 1 - rischio basso

Quadro geologico-tecnico
Carta del rischio sismico

Cenaia Est - Cenaia Vecchia

QG.
1.5.3

(scala 1:2.000)