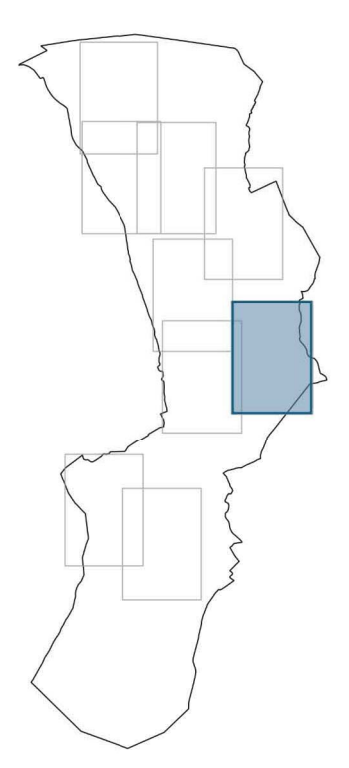


NUOVO PIANO OPERATIVO

Comune di Crespina Lorenzana



Quadro geologico-tecnico
Carta del rischio sismico

Crespina
(scala 1:2.000)

QG.
1.5.7

Legenda

- Limite comunale
- Aree pianificate
- Reticolo idrografico LR 79/2012**
- Corsi d'acqua
- Tratti tombati

Zone di trasformazione

- Zone soggette a Scheda Norma

Elementi individuati nell'Analisi delle CLE

- Edifici strategici
- Area di emergenza (AMMASSAMENTO)
- Area di emergenza (RICOVERO)
- Area di emergenza (AMMASSAMENTO - RICOVERO)
- Area di emergenza (ATTESA)

Rischio sismico

- Classe 4 - rischio alto
- Classe 3 - rischio medio-alto
- Classe 2 - rischio medio-basso
- Classe 1 - rischio basso

