



NUOVO PIANO STRUTTURALE

 Comune di Crespina Lorenzana



QUADRANTE NORD CRESPINA

QUADRANTE SUD LORENZANA

Quadro progettuale

Statuto del territorio

Invarianti Strutturali e altri riferimenti statuari

QP 1b

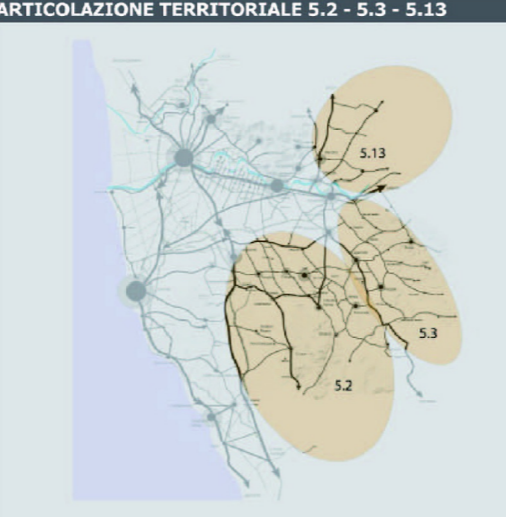
5. MORFOTIPO INSEDIATIVO POLICENTRICO A MAGLIA DEL PASSAGGIO STORICO COLLINARE

Il sistema insediativo policentrico a maglia del passaggio storico collinare è costituito da borghi e piccoli e medi centri, sorti generalmente lungo la viabilità principale di crinale che segue l'andamento morfologico nord-ovest/sud-est delle colline pisane, e che costituisce un carattere identitario ancora riconoscibile. A seconda della densità dell'insediamento rurale storico e del tipo di colture che caratterizzano i rilievi collinari, la consistenza della maglia varia che connette i centri si dirada o si infittisce.

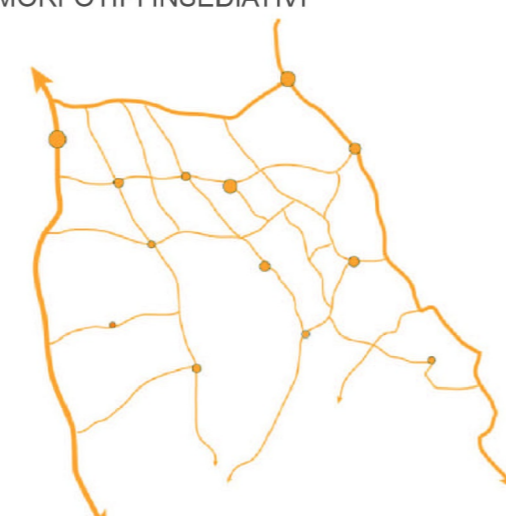
5.2 Sistema reticolare delle colline pisane e livornesi

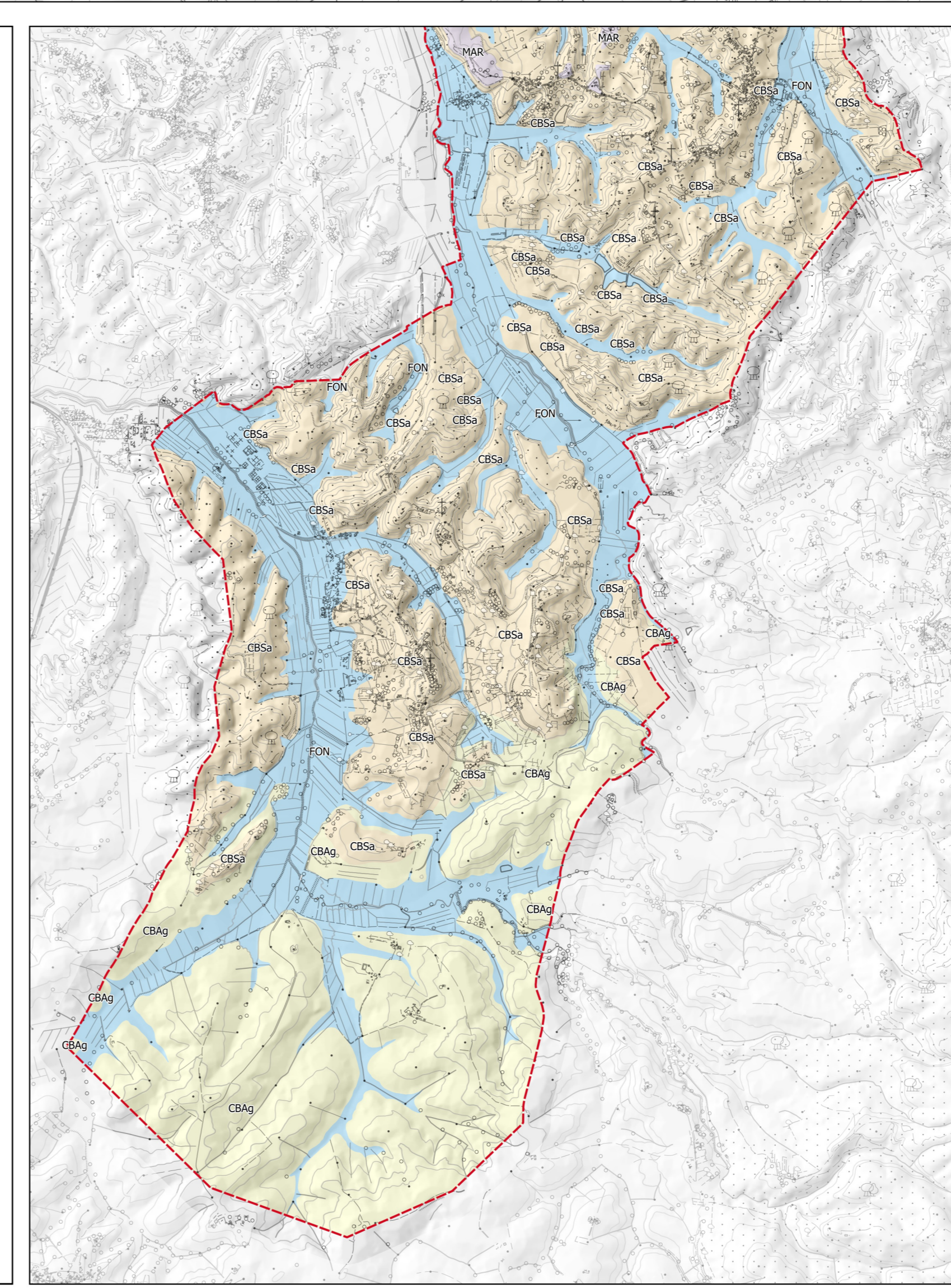
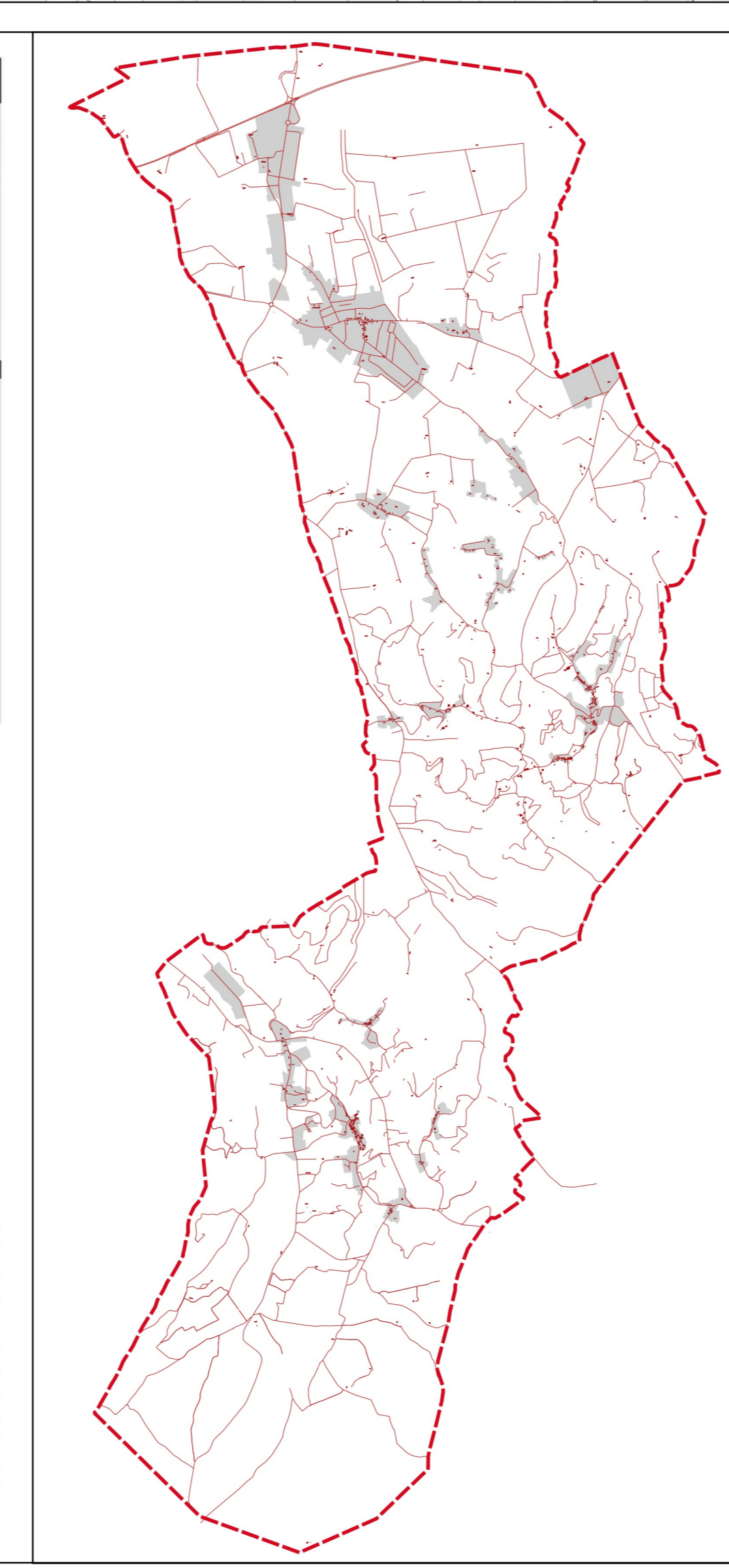
 Si tratta di un sistema insediativo storico costituito da borghi e piccoli e medi centri, sorti generalmente lungo la viabilità principale di crinale che segue l'andamento morfologico nord-ovest/sud-est delle colline pisane, e che costituisce un carattere identitario ancora riconoscibile. A seconda della densità dell'insediamento rurale storico e del tipo di colture che caratterizzano i rilievi collinari, la consistenza della maglia varia che connette i centri si dirada o si infittisce.

ARTICOLAZIONE TERRITORIALE S.2 - S.3 - S.13



CARTA DELLE FIGURE COMPONENTI I MORFOTIPI INSEDIATIVI





INVARIANTI STRUTTURALI

Invariante I - I caratteri idromorfologici dei bacini idrografici e dei sistemi morfogenetici

- BES Morfotipo I a Bacini di esondazione
- FON Morfotipo I b Fondovale
- MAR Morfotipo I c Margine
- MAR Morfotipo I d Margine inferiore
- CB8a Morfotipo I e Collina dei bacini neo-quaternari, sabbie dominanti
- CB8a Morfotipo I f Collina dei bacini neo-quaternari, argille dominanti

Invariante III - Il carattere policentrico dei sistemi insediativi, urbani e infrastrutturali

III.a Morfotipo insediativo policentrico a maglia del paesaggio storico collinare (Figura del Sistema reticolare delle colline pisane e livornesi)

III.b Altre componenti che concorrono alla configurazione del morfotipo insediativo

- Centri, nuclei e agglomerati di impianto storico
- Edifici e beni di rilevante valore architettonico e monumentale
- Ville - fattorie di impianto storico
- Edificato sparso e isolato di impianto storico

Invariante II e IV - I caratteri ecosistemici e agro-forestali del paesaggio (agro-ecosistemi)

- II-IV a Ecosistemi ripariali (arborei, arbustivi ed erbacei), lacustri e palustri
- II-IV b Agroecosistemi intensivi delle monoculture cerealicole su colline pisane (sistemi a semenzaie di pianura o fondovalle)
- II-IV c Agroecosistemi a dominanza di seminativi di pianura alluvionale (seminativi semplici a maglia medio-ampia di impronta tradizionale)
- II-IV d Agroecosistemi intensivi della viticoltura specializzata (viticoltura specializzata)
- II-IV e Mosaici agricoli collinari (seminativo e olivo prevalenti di collina)
- II-IV f Mosaici agroforestali collinari, talora a prevalenza delle matrici forestali (mosaico culturale boscato)

ALTRI RIFERIMENTI E CONTENUTI STATUARI

- Perimetro del territorio urbanizzato
- Perimetro dei nuclei rurali
- Sistema idrografico regionale (reticolo principale e secondario)
- Patrimonio naturalistico e ambientale. Habitat di interesse comunitario
- Patrimonio naturalistico e ambientale. Alberi monumentali
- Patrimonio naturalistico e ambientale. Geositi puntuali
- Confine comunale
- Aggiornamento spuntale del sedime degli edifici (Fonte: Agenzia delle Entrate Catasto 2021)

scala 1:10.000