

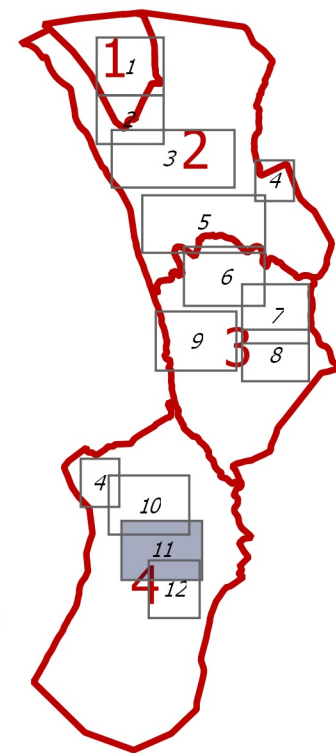


Comune di Crespina Lorenzana
Provincia di Pisa

NUOVO PIANO OPERATIVO

Comune di Crespina Lorenzana

- Lavorio nord
- Lavorio sud
- Cenale
- Volpola, PIP Laura
- Le Lame - Ceppalano
- Sibero - I Gioielli
- Crespina Nord
- Crespina sud
- Tipale - Bottegghio
- Lavoro - Tremoleto
- Lorenzana - La Casa
- I Greggioni - Le Colombe



- UTOE
- Fondovalle e pianura di Lavorio
 - Fondovalle e pianura di Cenale, Volpola, Le Lame e Ceppalano
 - Rilievi pedecollinari e collinari di Crespina, Sibero, Gioielli, Tipale
 - Rilievi pedecollinari e collinari di Lorenzana, Laura, Greggioni e Tremoleto

Quadro Propositivo Dettaglio delle previsioni Lorenzana, La Casa

QP.
II.11

(scala 1:2.000)

- Confine comunale
- Aggiornamento speditivo del sedime degli edifici (Fonte: Agenzia delle Entrate Catasto 2021)
- Territorio urbanizzato
- Nuclii rurali

DISCIPLINA DI GESTIONE DEGLI INSEDIAMENTI ESISTENTI. TERRITORIO RURALE

- Territorio aperto**
- E1 Aree agricole produttive (E1)
 - E2 Aree agricole di interesse paesaggistico (E2)
 - E3 Aree di interesse ambientale e naturalistico (E3)
 - Reticolo idrografico e specchi d'acqua e relativi ambiti di pertinenza
 - Aree di salvaguardia idrologica del territorio. Casse espansione (PAI e PGRA) (R)

- Inseidiamenti periurbani e/o rurali**
- Eh Aree agricole intercluse e orti periurbani (Eh)
 - V Ville - Fattorie e relativi contesti (parchi) (V)
 - Edifici di valore architettonico e monumentale
 - Altri edifici di impianto storico
 - Edifici recenti o privi di interesse

- Na Nuclii rurali di impianto storico (N.a)
- Edifici di valore architettonico e monumentale (1)
- Edifici di interesse architettonico (2)
- Edifici di interesse tipologico e ambientale (3)
- Edifici allo stato di rudere (R)
- Edifici recenti o privi di interesse

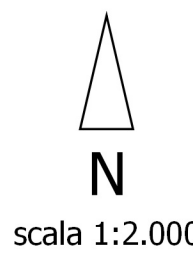
- N.b Nuclii rurali di recente formazione (N.b)

- Edificato sparso e/o isolato del territorio rurale**
- Edifici di valore architettonico e monumentale (1)
 - Edifici di interesse architettonico (2)
 - Edifici di interesse tipologico e ambientale (3)
 - Edifici allo stato di rudere (R)
 - Edifici recenti

- Inseidiamenti specialistici (funzioni non agricole) in territorio rurale

PRINCIPALI FASCE DI RISPETTO E VINCOLI IGIENICO - SANITARI

- Fascia di rispetto cimiteriale
- Fascia di rispetto elettrodotto
- Fascia di rispetto depuratore
- Fascia di rispetto campo pozzi e sorgenti



DISCIPLINA DI GESTIONE DEGLI INSEDIAMENTI ESISTENTI. TERRITORIO URBANIZZATO

Inseidiamenti storici (A - Vu)

- A Tessuti storici (A)
- Edifici di valore architettonico e monumentale (1)
- Edifici di interesse architettonico (2)
- Edifici di interesse tipologico e ambientale (3)
- Edifici allo stato di rudere (R)
- Edifici recenti o privi di interesse
- Vu Ville - Fattorie e relativi contesti (parchi) (Vu)
- Edifici di valore architettonico e monumentale
- Altri edifici di impianto storico
- Edifici recenti o privi di interesse

Inseidiamenti di recente formazione prevalentemente residenziali (B)

- B1 Tessuti ad edificazione aperta ed assetto urbano variamente configurati (B1)
- B2 Tessuti sfrangiati di margine (B2)
- B3 Tessuti ad isolati aperti e blocchi di edilizia pianificata (B3)

Inseidiamenti di recente formazione prevalentemente produttivi (D)

- D1 Tessuti a proliferazione produttiva variamente configurati (D1)
- D2 Insule specializzate (D2)
- D3 Inseidiamenti, servizi e attrezzature turistico - ricettive (D3)

- Inseidiamenti di impianto storico o antica formazione
- Inseidiamenti di impianto recente e/o contemporaneo

Contesti ineditati o non trasformati in territorio urbanizzato (H)

- H Aree a verde privato e spazi aperti residuali agli inseidiamenti (H)

DISCIPLINA DELLE TRASFORMAZIONI. ATTREZZATURE, SERVIZI E RETE INFRASTRUTTURALE

Attrezzature pubbliche e di interesse generale (F)

- F1 F1 Aree a verde pubblico, piazze e spazi aperti attrezzati esistenti (F1) e di progetto (F1)
- F2 F2 Aree, spazi, impianti e attrezzature sportive esistenti (F2) e di progetto (F2)
- F3 F3 Aree, spazi e attrezzature per l'istruzione esistenti (F3) e di progetto (F3)
- F4 F4 Aree, spazi e attrezzature di interesse collettivo esistenti (F4) e di progetto (F4)
- Inseidiamenti di impianto storico o antica formazione
- Inseidiamenti di impianto recente e/o contemporaneo
- Parchi urbani e di qualificazione dell'offerta di servizi comunali

Servizi, impianti e altre dotazioni territoriali (G)

- G1 G1 Dotazioni, impianti tecnici e per i servizi territoriali (G1) e di progetto (G1)
- G2 G2 Cimiteri e relativi spazi di pertinenza funzionale (G2)
- Inseidiamenti di impianto storico o antica formazione
- Inseidiamenti di impianto recente e/o contemporaneo

Rete e servizi della mobilità e parcheggi (I)

- Rete viaria sovramunicipale, generale e locale esistente
- Rete viaria da riqualificare
- Nuove infrastrutture della rete della mobilità
- Aree di corredo ed ambientazione della rete infrastrutturale
- I2 I2 Parcheggi e aree di sosta esistenti (I2) e di progetto (I2)
- I3 I3 Distributori di carburante e altri servizi alla mobilità esistenti (I3) e di progetto (I3)
- Percorsi ed itinerari ciclabili e pedonali (mobilità lenta) e itinerari storici

DISCIPLINA DELLE TRASFORMAZIONI (ASSETTI INSEDIATIVI ED INFRASTRUTTURALI). NUOVE PREVISIONI

Piani attuativi, progetti unitari e altri strumenti attuativi convenzionati e non decaduti (Pac.n)

Previsioni per lo sviluppo sostenibile e la qualità degli inseidiamenti (T). Schede norma

- Ub Aree residenziali di completamento e riqualificazione urbana (Ub)
- Ud Aree produttive di completamento e riqualificazione urbana (Ud)
- Ur Aree degradate, dequalificate e/o inutilizzate di rinnovo o rigenerazione (Ur)
- Uc Aree di valorizzazione e ridefinizione dei margini urbani (Uc)

Dettaglio della disciplina delle trasformazioni (Aree Ur - Uc): (aree di trasformazione e aree di compensazione urbanistica)

- Rete viaria e percorsi a mobilità lenta di progetto
- I2 Parcheggi e aree di sosta di progetto
- F1 Aree a verde pubblico e/o attrezzate di progetto
- F3 Aree, spazi e attrezzature per l'istruzione di progetto
- F4 Aree e attrezzature generali e di interesse collettivo
- Superficie fondiaria per le trasformazioni

Previsioni per lo sviluppo sostenibile e la qualità del territorio rurale (R). Schede norma

- Rd.n Aree degradate e/o inutilizzate di riqualificazione paesaggistica e ambientale (Rd) (ex Pdr) (art. 25 c. 2)
- Rn.n Nuove aree produttive e/o specialistiche (Rn) (Art. 25 c. 1)

Dettaglio della disciplina delle trasformazioni (Aree Rn):

- Rete viaria e percorsi a mobilità lenta di progetto
- I2 Parcheggi e aree di sosta di progetto
- F1 Aree a verde pubblico e/o attrezzate di progetto
- F3 Aree, spazi e attrezzature per l'istruzione di progetto
- F4 Aree e attrezzature generali e di interesse collettivo
- Superficie fondiaria per le trasformazioni

Previsioni di integrazione dei servizi e delle dotazioni territoriali (F e I) in territorio rurale

- Nuove attrezzature, servizi e dotazioni territoriali (Art. 25 c. 1) (declinati in F1, F2, F3, e F4)
- Previsioni di integrazione, ampliamento di servizi e dotazioni territoriali (F) (art. 25 c. 2) (declinati in F1, F2, F3, e F4)
- Previsioni di integrazione, adeguamento e nuove infrastrutture della rete della mobilità (I) (Art. 25 c. 2) (declinati in I1, I2 e I3)

