

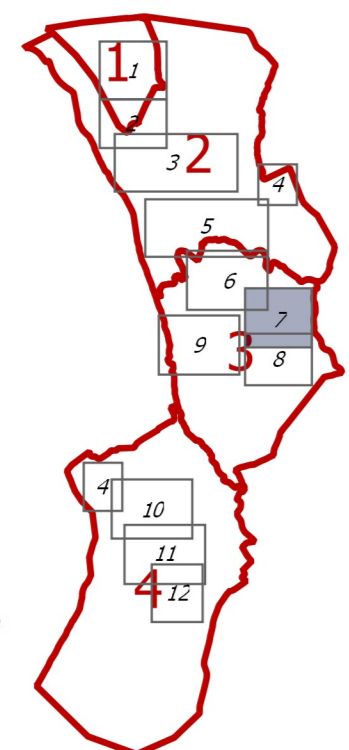


Comune di Crespina Lorenzana
Provincia di Pisa

NUOVO PIANO OPERATIVO

Comune di Crespina Lorenzana

- Lavoria nord
- Lavoria sud
- Cenais
- Volpato, PIP Laura
- Le Lame - Ceppalano
- Sibero - Gioielli
- Crespina Nord
- Crespina sud
- Trippale - Bottegghino
- Laura - Tremoleto
- Lorenzana - La Casa
- I Greppiali - Le Colombole



- UTOE
- Fondovalle e pianura di Lavoria
 - Fondovalle e pianura di Cenais, Volpato, Le Lame e Ceppalano
 - Rilievi pedecollinari e collinari di Crespina, Sibero, Gioielli, Trippale
 - Rilievi pedecollinari e collinari di Lorenzana, Laura, Greppiali e Tremoleto

Quadro Propositivo Dettaglio delle previsioni Crespina nord

(scala 1:2.000)

QP.
II.7

- Confine comunale
- Territorio urbanizzato
- Nuclii rurali
- Aggiornamento speditivo del sedime degli edifici (Fonte: Agenzia delle Entrate Catasto 2021)

DISCIPLINA DI GESTIONE DEGLI INSEDIAMENTI ESISTENTI. TERRITORIO RURALE

- Territorio aperto**
- E1 Aree agricole produttive (E1)
 - E2 Aree agricole di interesse paesaggistico (E2)
 - E3 Aree di interesse ambientale e naturalistico (E3)
 - Reticolo idrografico e specchi d'acqua e relativi ambiti di pertinenza
 - Aree di salvaguardia idrogeologica del territorio. Casse espansione (PAI e PGRA) (R)

- Inseidiamenti periurbani e/o rurali**
- Eh Aree agricole intercluse e orti periurbani (Eh)
 - V Ville - Fattorie e relativi contesti (parchi) (V)
 - Edifici di valore architettonico e monumentale
 - Altri edifici di impianto storico
 - Edifici recenti o privi di interesse

- Nuclii rurali di impianto storico (N.a)**
- Edifici di valore architettonico e monumentale (1)
 - Edifici di interesse architettonico (2)
 - Edifici di interesse tipologico e ambientale (3)
 - Edifici allo stato di rudere (R)
 - Edifici recenti o privi di interesse

- Nuclii rurali di recente formazione (N.b)**

- Edificato sparso e/o isolato del territorio rurale**
- Edifici di valore architettonico e monumentale (1)
 - Edifici di interesse architettonico (2)
 - Edifici di interesse tipologico e ambientale (3)
 - Edifici allo stato di rudere (R)
 - Edifici recenti
 - Inseidiamenti specialistici (funzioni non agricole) in territorio rurale

PRINCIPALI FASCE DI RISPETTO E VINCOLI IGIENICO - SANITARI

- Fascia di rispetto cimiteriale
- Fascia di rispetto elettrodotto
- Fascia di rispetto depuratore
- Fascia di rispetto campo pozzi e sorgenti

scala 1:2.000

DISCIPLINA DI GESTIONE DEGLI INSEDIAMENTI ESISTENTI. TERRITORIO URBANIZZATO

- Inseidiamenti storici (A - Vu)**
- A Tessuti storici (A)
 - Edifici di valore architettonico e monumentale (1)
 - Edifici di interesse architettonico (2)
 - Edifici di interesse tipologico e ambientale (3)
 - Edifici allo stato di rudere (R)
 - Edifici recenti o privi di interesse
 - Vu Ville - Fattorie e relativi contesti (parchi) (Vu)
 - Edifici di valore architettonico e monumentale
 - Altri edifici di impianto storico
 - Edifici recenti o privi di interesse

- Inseidiamenti di recente formazione prevalentemente residenziali (B)**
- B1 Tessuti ad edificazione aperta ed assetto urbano variamente configurati (B1)
 - B2 Tessuti sfrangiati di margine (B2)
 - B3 Tessuti ad isolati aperti e blocchi di edilizia pianificata (B3)

- Inseidiamenti di recente formazione prevalentemente produttivi (D)**
- D1 Tessuti a proliferazione produttiva variamente configurati (D1)
 - D2 Insule specializzate (D2)
 - D3 Inseidiamenti, servizi e attrezzature turistico - ricettive (D3)

- Contesti ineditati o non trasformati in territorio urbanizzato (H)**
- H Aree a verde privato e spazi aperti residuali agli insediamenti (H)

DISCIPLINA DELLE TRASFORMAZIONI. ATTREZZATURE, SERVIZI E RETE INFRASTRUTTURALE

- Attrezzature pubbliche e di interesse generale (F)**
- F1 Aree a verde pubblico, piazze e spazi aperti attrezzati esistenti (F1) e di progetto (F1)
 - F2 Aree, spazi, impianti e attrezzature sportive esistenti (F2) e di progetto (F2)
 - F3 Aree, spazi e attrezzature per l'istruzione esistenti (F3) e di progetto (F3)
 - F4 Aree, spazi e attrezzature di interesse collettivo esistenti (F4) e di progetto (F4)

- Servizi, impianti e altre dotazioni territoriali (G)**
- G1 Dotazioni, impianti tecnici e per i servizi territoriali (G1) e di progetto (G1)
 - G2 Cimiteri e relativi spazi di pertinenza funzionale (G2)

- Rete e servizi della mobilità e parcheggi (I)**
- Rete viaria sovracomunale, generale e locale esistente
 - Rete viaria da riqualificare
 - Nuove infrastrutture della rete della mobilità
 - Aree di corredo ed ambientazione della rete infrastrutturale
 - Parcheggi e aree di sosta esistenti (I2) e di progetto (I2)
 - Distributori di carburante e altri servizi alla mobilità esistenti (I3) e di progetto (I3)
 - Percorsi ed itinerari ciclabili e pedonali (mobilità lenta) e itinerari storici

DISCIPLINA DELLE TRASFORMAZIONI (ASSETTI INSEDIATIVI ED INFRASTRUTTURALI). NUOVE PREVISIONI

- Previsioni per lo sviluppo sostenibile e la qualità degli insediamenti (T). Schede norma**
- Ub Aree residenziali di completamento e riqualificazione urbana (Ub)
 - Ud Aree produttive di completamento e riqualificazione urbana (Ud)
 - Ur Aree degradate, dequalificate e/o inutilizzate di rinnovo o rigenerazione (Ur)
 - Uc Aree di valorizzazione e ridefinizione dei margini urbani (Uc)

- Dettaglio della disciplina delle trasformazioni (Aree Ur - Uc): (aree di trasformazione e aree di compensazione urbanistica)**
- Rete viaria e percorsi a mobilità lenta di progetto
 - Parcheggi e aree di sosta di progetto
 - Aree a verde pubblico e/o attrezzate di progetto
 - Aree, spazi e attrezzature per l'istruzione di progetto
 - Aree e attrezzature generali e di interesse collettivo
 - Superficie fondiaria per le trasformazioni

- Previsioni per lo sviluppo sostenibile e la qualità del territorio rurale (R). Schede norma**
- Rd Aree degradate e/o inutilizzate di riqualificazione paesaggistica e ambientale (Rd) (ex Pdr) (art. 25 c. 2)
 - Rn Nuove aree produttive e/o specialistiche (Rn) (Art. 25 c. 1)

- Dettaglio della disciplina delle trasformazioni (Aree Rn):**
- Rete viaria e percorsi a mobilità lenta di progetto
 - Parcheggi e aree di sosta di progetto
 - Aree a verde pubblico e/o attrezzate di progetto
 - Aree, spazi e attrezzature per l'istruzione di progetto
 - Aree e attrezzature generali e di interesse collettivo
 - Superficie fondiaria per le trasformazioni

- Previsioni di integrazione dei servizi e delle dotazioni territoriali (F e I) in territorio rurale**
- Nuove attrezzature, servizi e dotazioni territoriali (Art. 25 c. 1) (declinati in F1, F2, F3, e F4)
 - Previsioni di integrazione, ampliamento di servizi e dotazioni territoriali (F) (art. 25 c. 2) (declinati in F1, F2, F3, e F4)
 - Previsioni di integrazione, adeguamento e nuove infrastrutture della rete della mobilità (I) (Art. 25 c. 2) (declinati in I1, I2 e I3)

